

ОПИСАНИЕ МЕСТОПОЛОЖЕНИЯ ГРАНИЦ

Граница территориальной зоны земель сельскохозяйственного назначения (ЗС) СП "Островская волость" Островского района Псковской области

(наименование объекта, местоположение границ которого описано (далее - объект))

Раздел 1

Сведения об объекте		
№ п/п	Характеристики объекта	Описание характеристик
1	2	3
1	Местоположение объекта	Псковская область, Островский р-н, Островская волость с/п
2	Площадь объекта ± величина погрешности определения площади ($P \pm \Delta P$), м ²	2044358 ± 7702
3	Иные характеристики объекта	1. Виды разрешенного использования земельных участков и объектов капитального строительства: 1.1. Основные виды использования: 1) Ведение личного подсобного хозяйства на полевых участках 2) Ведение огородничества 3) Ведение садоводства 4) Животноводство 5) Сельскохозяйственное использование 6) Выращивание зерновых и иных сельскохозяйственных культур 7) Научное обеспечение сельского хозяйства 8) Хранение и переработка сельскохозяйственной продукции

Раздел 2

Сведения о местоположении границ объекта					
1. Система координат 60.1					
2. Сведения о характерных точках границ объекта					
Обозначение характерных точек границ	Координаты, м		Метод определения координат характерной точки	Средняя квадратическая погрешность положения характерной точки (Mt), м	Описание обозначения точки на местности (при наличии)
	X	Y			
1	2	3	4	5	6
1	466444.68	1274908.89	Картометрический метод	5	-
2	466582.41	1274739.98	Картометрический метод	5	-
3	466569.26	1274729.30	Картометрический метод	5	-
4	466460.93	1274655.14	Картометрический метод	5	-
5	466392.68	1274617.41	Картометрический метод	5	-
6	466259.33	1274800.12	Картометрический метод	5	-
7	466340.73	1274863.57	Картометрический метод	5	-
8	466356.38	1274847.93	Картометрический метод	5	-
1	466444.68	1274908.89	Картометрический метод	5	-
					-
9	466917.85	1274994.29	Картометрический	5	-

Сведения о местоположении границ объекта

1. Система координат 60.1

2. Сведения о характерных точках границ объекта

Обозначение характерных точек границ	Координаты, м		Метод определения координат характерной точки	Средняя квадратическая погрешность положения характерной точки (M _t), м	Описание обозначения точки на местности (при наличии)
	X	Y			
			метод		
10	467000.71	1274965.76	Картометрический метод	5	-
11	467100.89	1274912.70	Картометрический метод	5	-
12	467077.71	1274853.12	Картометрический метод	5	-
13	467022.61	1274820.43	Картометрический метод	5	-
14	466936.20	1274864.75	Картометрический метод	5	-
15	466938.75	1274882.40	Картометрический метод	5	-
16	466940.30	1274906.40	Картометрический метод	5	-
17	466936.55	1274932.90	Картометрический метод	5	-
18	466926.60	1274970.30	Картометрический метод	5	-
9	466917.85	1274994.29	Картометрический метод	5	-
					-
19	466176.13	1275217.65	Картометрический метод	5	-
20	466181.80	1275183.65	Картометрический метод	5	-
21	466255.14	1275122.36	Картометрический метод	5	-
22	466249.62	1275078.89	Картометрический метод	5	-
23	466260.30	1275076.12	Картометрический метод	5	-
24	466273.87	1275092.82	Картометрический метод	5	-
25	466316.49	1275057.99	Картометрический метод	5	-
26	466316.49	1275057.99	Картометрический метод	5	-
27	466425.28	1274994.08	Картометрический метод	5	-
28	466352.63	1274882.39	Картометрический метод	5	-
29	466244.39	1274945.30	Картометрический метод	5	-
30	466242.68	1274922.02	Картометрический метод	5	-
31	466216.54	1274890.55	Картометрический метод	5	-
32	466229.93	1274876.94	Картометрический метод	5	-
33	466195.62	1274841.79	Картометрический	5	-

Сведения о местоположении границ объекта

1. Система координат 60.1

2. Сведения о характерных точках границ объекта

Обозначение характерных точек границ	Координаты, м		Метод определения координат характерной точки	Средняя квадратическая погрешность положения характерной точки (M _t), м	Описание обозначения точки на местности (при наличии)
	X	Y			
			метод		
34	466122.79	1274935.14	Картометрический метод	5	-
35	465967.12	1275135.88	Картометрический метод	5	-
36	466045.47	1275174.56	Картометрический метод	5	-
37	466092.77	1275192.60	Картометрический метод	5	-
38	466126.23	1275198.41	Картометрический метод	5	-
39	466154.49	1275206.63	Картометрический метод	5	-
19	466176.13	1275217.65	Картометрический метод	5	-
					-
40	458531.79	1275724.74	Картометрический метод	5	-
41	458602.78	1275694.87	Картометрический метод	5	-
42	458609.00	1275689.84	Картометрический метод	5	-
43	458632.25	1275648.66	Картометрический метод	5	-
44	458667.07	1275600.17	Картометрический метод	5	-
45	458670.78	1275537.24	Картометрический метод	5	-
46	458675.82	1275524.87	Картометрический метод	5	-
47	458656.57	1275519.13	Картометрический метод	5	-
48	458640.96	1275411.68	Картометрический метод	5	-
49	458392.49	1275442.88	Картометрический метод	5	-
50	458392.89	1275526.38	Картометрический метод	5	-
51	458447.26	1275619.93	Картометрический метод	5	-
40	458531.79	1275724.74	Картометрический метод	5	-
					-
52	453858.14	1276490.83	Картометрический метод	5	-
53	454012.66	1276453.75	Картометрический метод	5	-
54	454038.55	1276445.24	Картометрический метод	5	-
55	454058.59	1276409.84	Картометрический метод	5	-

Сведения о местоположении границ объекта

1. Система координат 60.1

2. Сведения о характерных точках границ объекта

Обозначение характерных точек границ	Координаты, м		Метод определения координат характерной точки	Средняя квадратическая погрешность положения характерной точки (M _t), м	Описание обозначения точки на местности (при наличии)
	X	Y			
56	454070.56	1276377.43	Картометрический метод	5	-
57	454089.32	1276374.36	Картометрический метод	5	-
58	454078.29	1276240.89	Картометрический метод	5	-
59	454046.15	1276127.38	Картометрический метод	5	-
60	454019.79	1276133.16	Картометрический метод	5	-
61	453887.73	1276166.56	Картометрический метод	5	-
62	453847.65	1276175.44	Картометрический метод	5	-
63	453762.19	1276198.50	Картометрический метод	5	-
64	453817.46	1276370.91	Картометрический метод	5	-
65	453827.21	1276379.96	Картометрический метод	5	-
52	453858.14	1276490.83	Картометрический метод	5	-
					-
66	446925.94	1278056.31	Картометрический метод	5	-
67	446937.93	1278054.98	Картометрический метод	5	-
68	446959.91	1278054.97	Картометрический метод	5	-
69	446978.57	1278048.97	Картометрический метод	5	-
70	446999.22	1278032.97	Картометрический метод	5	-
71	447009.88	1278022.30	Картометрический метод	5	-
72	447027.88	1277994.31	Картометрический метод	5	-
73	447076.52	1277953.66	Картометрический метод	5	-
74	447110.49	1277936.99	Картометрический метод	5	-
75	447164.40	1278026.25	Картометрический метод	5	-
76	447212.37	1278004.25	Картометрический метод	5	-
77	447080.58	1277800.42	Картометрический метод	5	-
78	447074.58	1277810.41	Картометрический метод	5	-
79	447053.89	1277895.70	Картометрический метод	5	-

Сведения о местоположении границ объекта

1. Система координат 60.1

2. Сведения о характерных точках границ объекта

Обозначение характерных точек границ	Координаты, м		Метод определения координат характерной точки	Средняя квадратическая погрешность положения характерной точки (M _t), м	Описание обозначения точки на местности (при наличии)
	X	Y			
80	447050.55	1277921.68	Картометрический метод	5	-
81	447043.89	1277934.35	Картометрический метод	5	-
82	447029.23	1277939.01	Картометрический метод	5	-
83	447007.92	1277937.69	Картометрический метод	5	-
84	447002.59	1277943.69	Картометрический метод	5	-
85	447000.58	1277965.67	Картометрический метод	5	-
86	446997.91	1277988.33	Картометрический метод	5	-
87	446993.24	1278000.32	Картометрический метод	5	-
88	446980.58	1278016.99	Картометрический метод	5	-
89	446964.59	1278022.99	Картометрический метод	5	-
90	446945.27	1278024.99	Картометрический метод	5	-
91	446926.62	1278023.66	Картометрический метод	5	-
92	446893.32	1278029.00	Картометрический метод	5	-
93	446881.33	1278031.00	Картометрический метод	5	-
94	446885.32	1278033.00	Картометрический метод	5	-
95	446890.65	1278039.66	Картометрический метод	5	-
96	446906.63	1278050.99	Картометрический метод	5	-
66	446925.94	1278056.31	Картометрический метод	5	-
					-
97	465167.43	1278394.96	Картометрический метод	5	-
98	465214.38	1278349.93	Картометрический метод	5	-
99	465205.61	1278339.89	Картометрический метод	5	-
100	465184.95	1278321.05	Картометрический метод	5	-
101	465158.02	1278276.51	Картометрический метод	5	-
102	465113.57	1278305.25	Картометрический метод	5	-
97	465167.43	1278394.96	Картометрический метод	5	-

Сведения о местоположении границ объекта

1. Система координат 60.1

2. Сведения о характерных точках границ объекта

Обозначение характерных точек границ	Координаты, м		Метод определения координат характерной точки	Средняя квадратическая погрешность положения характерной точки (M _t), м	Описание обозначения точки на местности (при наличии)
	X	Y			
					-
103	465224.41	1278495.96	Картометрический метод	5	-
104	465393.45	1278380.36	Картометрический метод	5	-
105	465327.70	1278262.43	Картометрический метод	5	-
106	465263.21	1278313.06	Картометрический метод	5	-
107	465191.22	1278400.01	Картометрический метод	5	-
103	465224.41	1278495.96	Картометрический метод	5	-
					-
108	447285.21	1279334.56	Картометрический метод	5	-
109	447287.95	1279334.42	Картометрический метод	5	-
110	447329.69	1279334.37	Картометрический метод	5	-
111	447334.42	1279334.37	Картометрический метод	5	-
112	447386.74	1279334.31	Картометрический метод	5	-
113	447421.32	1279327.37	Картометрический метод	5	-
114	447445.04	1279323.18	Картометрический метод	5	-
115	447458.15	1279124.28	Картометрический метод	5	-
116	447433.07	1279126.12	Картометрический метод	5	-
117	447346.00	1279132.62	Картометрический метод	5	-
118	447284.53	1279159.23	Картометрический метод	5	-
119	447243.86	1279260.73	Картометрический метод	5	-
120	447252.92	1279327.39	Картометрический метод	5	-
121	447253.22	1279333.37	Картометрический метод	5	-
108	447285.21	1279334.56	Картометрический метод	5	-
					-
122	446337.94	1279356.37	Картометрический метод	5	-
123	446228.13	1279147.20	Картометрический метод	5	-
124	446204.15	1279144.55	Картометрический метод	5	-

Сведения о местоположении границ объекта

1. Система координат 60.1

2. Сведения о характерных точках границ объекта

Обозначение характерных точек границ	Координаты, м		Метод определения координат характерной точки	Средняя квадратическая погрешность положения характерной точки (M _t), м	Описание обозначения точки на местности (при наличии)
	X	Y			
125	446184.85	1279163.85	Картометрический метод	5	-
126	446166.85	1279162.55	Картометрический метод	5	-
127	446151.55	1279147.90	Картометрический метод	5	-
128	446150.20	1279128.55	Картометрический метод	5	-
129	446142.30	1278978.65	Картометрический метод	5	-
130	446142.95	1278962.65	Картометрический метод	5	-
131	446065.45	1278965.53	Картометрический метод	5	-
132	446021.72	1278984.70	Картометрический метод	5	-
133	446043.65	1279094.62	Картометрический метод	5	-
134	446054.29	1279133.26	Картометрический метод	5	-
135	446103.54	1279232.52	Картометрический метод	5	-
136	446150.12	1279347.10	Картометрический метод	5	-
122	446337.94	1279356.37	Картометрический метод	5	-
					-
137	450844.70	1279950.96	Картометрический метод	5	-
138	450866.90	1279932.23	Картометрический метод	5	-
139	450975.79	1279774.00	Картометрический метод	5	-
140	450890.41	1279576.37	Картометрический метод	5	-
141	450823.14	1279450.43	Картометрический метод	5	-
142	450820.98	1279404.58	Картометрический метод	5	-
143	450763.41	1279294.14	Картометрический метод	5	-
144	450643.75	1279346.46	Картометрический метод	5	-
145	450659.49	1279438.81	Картометрический метод	5	-
146	450530.13	1279580.25	Картометрический метод	5	-
147	450520.43	1279588.00	Картометрический метод	5	-
148	450546.08	1279632.56	Картометрический метод	5	-

Сведения о местоположении границ объекта

1. Система координат 60.1

2. Сведения о характерных точках границ объекта

Обозначение характерных точек границ	Координаты, м		Метод определения координат характерной точки	Средняя квадратическая погрешность положения характерной точки (M _t), м	Описание обозначения точки на местности (при наличии)
	X	Y			
149	450718.14	1279937.39	Картометрический метод	5	-
150	450837.80	1279950.96	Картометрический метод	5	-
137	450844.70	1279950.96	Картометрический метод	5	-
					-
151	447406.06	1281527.35	Картометрический метод	5	-
152	447515.29	1281519.32	Картометрический метод	5	-
153	447498.05	1281348.77	Картометрический метод	5	-
154	447386.15	1281355.47	Картометрический метод	5	-
151	447406.06	1281527.35	Картометрический метод	5	-
					-
155	444052.29	1281709.08	Картометрический метод	5	-
156	444209.58	1281658.78	Картометрический метод	5	-
157	444201.44	1281620.42	Картометрический метод	5	-
158	444176.86	1281504.41	Картометрический метод	5	-
159	444163.70	1281442.32	Картометрический метод	5	-
160	443960.00	1281498.25	Картометрический метод	5	-
161	443973.20	1281558.73	Картометрический метод	5	-
162	443982.93	1281603.31	Картометрический метод	5	-
163	444021.83	1281593.99	Картометрический метод	5	-
155	444052.29	1281709.08	Картометрический метод	5	-
					-
164	444503.47	1281828.03	Картометрический метод	5	-
165	444625.89	1281779.01	Картометрический метод	5	-
166	444555.85	1281628.22	Картометрический метод	5	-
167	444449.70	1281688.20	Картометрический метод	5	-
164	444503.47	1281828.03	Картометрический метод	5	-
					-
168	443876.50	1281838.29	Картометрический	5	-

Сведения о местоположении границ объекта					
1. Система координат 60.1					
2. Сведения о характерных точках границ объекта					
Обозначение характерных точек границ	Координаты, м		Метод определения координат характерной точки	Средняя квадратическая погрешность положения характерной точки (M _t), м	Описание обозначения точки на местности (при наличии)
	X	Y			
			метод		
169	443938.44	1281834.94	Картометрический метод	5	-
170	443959.12	1281766.98	Картометрический метод	5	-
171	443951.81	1281721.00	Картометрический метод	5	-
172	443923.26	1281500.49	Картометрический метод	5	-
173	443777.38	1281541.17	Картометрический метод	5	-
174	443777.35	1281610.47	Картометрический метод	5	-
175	443780.00	1281641.11	Картометрический метод	5	-
176	443789.98	1281668.42	Картометрический метод	5	-
177	443793.95	1281726.38	Картометрический метод	5	-
178	443867.20	1281773.00	Картометрический метод	5	-
168	443876.50	1281838.29	Картометрический метод	5	-
					-
179	445674.87	1281914.83	Картометрический метод	5	-
180	445708.44	1281799.62	Картометрический метод	5	-
181	445391.31	1281685.35	Картометрический метод	5	-
182	445384.62	1281843.02	Картометрический метод	5	-
183	445425.34	1281903.64	Картометрический метод	5	-
179	445674.87	1281914.83	Картометрический метод	5	-
					-
184	446564.12	1282480.88	Картометрический метод	5	-
185	446646.16	1282416.91	Картометрический метод	5	-
186	446638.82	1282407.42	Картометрический метод	5	-
187	446627.84	1282393.28	Картометрический метод	5	-
188	446619.34	1282382.53	Картометрический метод	5	-
189	446537.30	1282446.50	Картометрический метод	5	-
184	446564.12	1282480.88	Картометрический метод	5	-

Сведения о местоположении границ объекта					
1. Система координат 60.1					
2. Сведения о характерных точках границ объекта					
Обозначение характерных точек границ	Координаты, м		Метод определения координат характерной точки	Средняя квадратическая погрешность положения характерной точки (M _t), м	Описание обозначения точки на местности (при наличии)
	X	Y			
					-
190	429993.45	1282836.10	Картометрический метод	5	-
191	430073.20	1282764.50	Картометрический метод	5	-
192	430097.30	1282736.35	Картометрический метод	5	-
193	430104.00	1282677.40	Картометрический метод	5	-
194	430081.65	1282624.95	Картометрический метод	5	-
195	429886.95	1282685.55	Картометрический метод	5	-
190	429993.45	1282836.10	Картометрический метод	5	-
					-
196	429978.73	1283045.31	Картометрический метод	5	-
197	430078.00	1282970.00	Картометрический метод	5	-
198	430114.74	1282991.02	Картометрический метод	5	-
199	430244.72	1282886.48	Картометрический метод	5	-
200	430236.68	1282859.68	Картометрический метод	5	-
201	430204.52	1282844.93	Картометрический метод	5	-
202	430156.28	1282869.06	Картометрический метод	5	-
203	430127.34	1282866.71	Картометрический метод	5	-
204	430042.73	1282905.38	Картометрический метод	5	-
205	429957.44	1282988.02	Картометрический метод	5	-
206	429972.75	1283010.00	Картометрический метод	5	-
207	429962.76	1283017.33	Картометрический метод	5	-
196	429978.73	1283045.31	Картометрический метод	5	-
					-
208	445082.91	1283991.32	Картометрический метод	5	-
209	445112.18	1283956.68	Картометрический метод	5	-
210	444975.35	1283892.50	Картометрический метод	5	-
211	445064.34	1283823.57	Картометрический метод	5	-

Сведения о местоположении границ объекта					
1. Система координат 60.1					
2. Сведения о характерных точках границ объекта					
Обозначение характерных точек границ	Координаты, м		Метод определения координат характерной точки	Средняя квадратическая погрешность положения характерной точки (M _t), м	Описание обозначения точки на местности (при наличии)
	X	Y			
212	445176.37	1283861.64	Картометрический метод	5	-
213	445237.54	1283728.75	Картометрический метод	5	-
214	445197.85	1283700.25	Картометрический метод	5	-
215	445165.29	1283705.78	Картометрический метод	5	-
216	444941.63	1283839.10	Картометрический метод	5	-
217	444886.65	1283893.65	Картометрический метод	5	-
208	445082.91	1283991.32	Картометрический метод	5	-
					-
218	445046.70	1284092.10	Картометрический метод	5	-
219	445095.49	1284001.79	Картометрический метод	5	-
220	444883.00	1283897.50	Картометрический метод	5	-
221	444825.78	1283984.70	Картометрический метод	5	-
218	445046.70	1284092.10	Картометрический метод	5	-
					-
222	428381.43	1284878.69	Картометрический метод	5	-
223	428421.41	1284844.03	Картометрический метод	5	-
224	428603.98	1284677.41	Картометрический метод	5	-
225	428529.42	1284585.49	Картометрический метод	5	-
226	428504.11	1284588.16	Картометрический метод	5	-
227	428456.16	1284560.20	Картометрический метод	5	-
228	428406.88	1284553.55	Картометрический метод	5	-
229	428282.94	1284665.52	Картометрический метод	5	-
230	428365.47	1284829.39	Картометрический метод	5	-
222	428381.43	1284878.69	Картометрический метод	5	-
					-
231	451175.23	1286130.60	Картометрический метод	5	-
232	451329.64	1286026.47	Картометрический метод	5	-

Сведения о местоположении границ объекта

1. Система координат 60.1

2. Сведения о характерных точках границ объекта

Обозначение характерных точек границ	Координаты, м		Метод определения координат характерной точки	Средняя квадратическая погрешность положения характерной точки (M _t), м	Описание обозначения точки на местности (при наличии)
	X	Y			
233	451173.15	1285783.80	Картометрический метод	5	-
234	451079.10	1285853.55	Картометрический метод	5	-
235	451068.14	1285877.25	Картометрический метод	5	-
236	451073.16	1285985.65	Картометрический метод	5	-
231	451175.23	1286130.60	Картометрический метод	5	-
					-
237	458506.42	1287421.98	Картометрический метод	5	-
238	458517.95	1287349.28	Картометрический метод	5	-
239	458510.40	1287321.07	Картометрический метод	5	-
240	458513.02	1287295.85	Картометрический метод	5	-
241	458359.46	1287272.93	Картометрический метод	5	-
242	458313.76	1287378.89	Картометрический метод	5	-
243	458397.65	1287402.06	Картометрический метод	5	-
237	458506.42	1287421.98	Картометрический метод	5	-
					-
244	434933.68	1287477.00	Картометрический метод	5	-
245	434973.00	1287407.70	Картометрический метод	5	-
246	434931.72	1287380.39	Картометрический метод	5	-
247	434895.05	1287465.02	Картометрический метод	5	-
244	434933.68	1287477.00	Картометрический метод	5	-
					-
248	449474.56	1293054.68	Картометрический метод	5	-
249	449562.65	1293014.78	Картометрический метод	5	-
250	449589.33	1292870.56	Картометрический метод	5	-
251	449874.93	1292478.40	Картометрический метод	5	-
252	449930.97	1292246.07	Картометрический метод	5	-
253	449813.49	1292133.63	Картометрический метод	5	-

Сведения о местоположении границ объекта					
1. Система координат 60.1					
2. Сведения о характерных точках границ объекта					
Обозначение характерных точек границ	Координаты, м		Метод определения координат характерной точки	Средняя квадратическая погрешность положения характерной точки (M _t), м	Описание обозначения точки на местности (при наличии)
	X	Y			
254	449789.45	1291951.92	Картометрический метод	5	-
255	449810.79	1291885.17	Картометрический метод	5	-
256	449511.77	1291606.73	Картометрический метод	5	-
257	449506.41	1291427.72	Картометрический метод	5	-
258	449271.48	1291365.80	Картометрический метод	5	-
259	449247.46	1291464.61	Картометрический метод	5	-
260	449068.61	1291557.76	Картометрический метод	5	-
261	449204.87	1291816.05	Картометрический метод	5	-
262	449131.03	1291934.22	Картометрический метод	5	-
263	449198.96	1292052.39	Картометрический метод	5	-
264	449243.27	1292114.44	Картометрический метод	5	-
265	449331.88	1292380.33	Картометрический метод	5	-
266	449131.03	1292519.18	Картометрический метод	5	-
248	449474.56	1293054.68	Картометрический метод	5	-
					-
267	449985.82	1293333.54	Картометрический метод	5	-
268	450008.50	1293305.53	Картометрический метод	5	-
269	450016.51	1293268.14	Картометрический метод	5	-
270	450021.85	1293249.46	Картометрический метод	5	-
271	450036.53	1293214.75	Картометрический метод	5	-
272	450041.86	1293182.71	Картометрический метод	5	-
273	450048.53	1293164.01	Картометрический метод	5	-
274	450060.54	1293131.98	Картометрический метод	5	-
275	450065.88	1293114.62	Картометрический метод	5	-
276	450069.88	1293095.93	Картометрический метод	5	-
277	450093.90	1293063.92	Картометрический метод	5	-

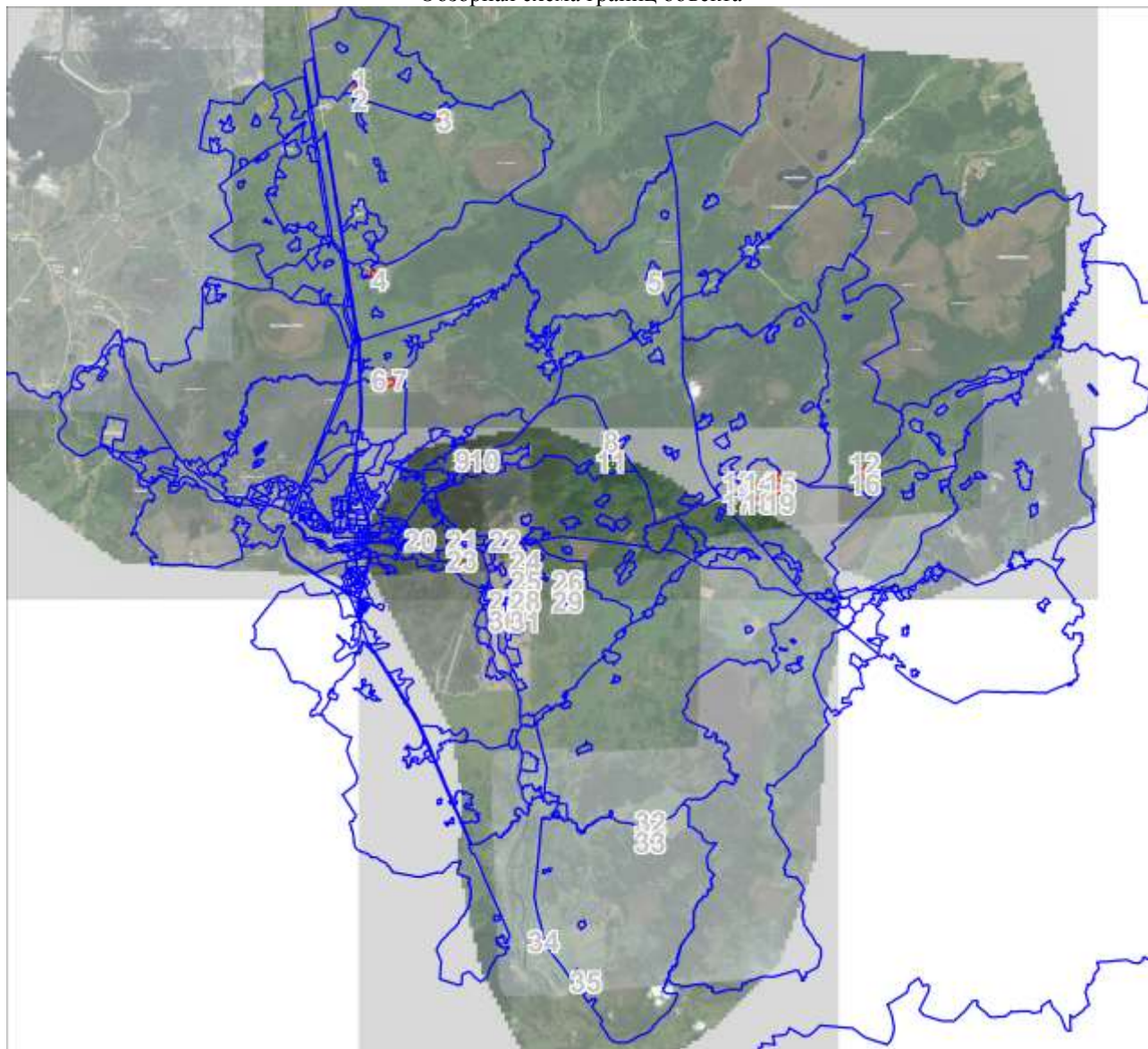
Сведения о местоположении границ объекта					
1. Система координат 60.1					
2. Сведения о характерных точках границ объекта					
Обозначение характерных точек границ	Координаты, м		Метод определения координат характерной точки	Средняя квадратическая погрешность положения характерной точки (M _t), м	Описание обозначения точки на местности (при наличии)
	X	Y			
278	450108.58	1293041.24	Картометрический метод	5	-
279	450113.92	1293026.55	Картометрический метод	5	-
280	450120.59	1293001.19	Картометрический метод	5	-
281	450123.26	1292986.50	Картометрический метод	5	-
282	450131.27	1292959.80	Картометрический метод	5	-
283	450143.28	1292957.15	Картометрический метод	5	-
284	450155.29	1292967.86	Картометрический метод	5	-
285	450161.97	1292971.88	Картометрический метод	5	-
286	450175.32	1292966.56	Картометрический метод	5	-
287	450175.31	1292959.88	Картометрический метод	5	-
288	450165.97	1292942.50	Картометрический метод	5	-
289	450161.96	1292926.47	Картометрический метод	5	-
290	450179.31	1292894.44	Картометрический метод	5	-
291	450183.31	1292858.38	Картометрический метод	5	-
292	449969.73	1292748.42	Картометрический метод	5	-
293	449789.56	1292965.80	Картометрический метод	5	-
294	449896.35	1293022.12	Картометрический метод	5	-
295	449965.76	1293065.00	Картометрический метод	5	-
296	449943.08	1293094.34	Картометрический метод	5	-
297	449901.70	1293154.37	Картометрический метод	5	-
298	449872.34	1293171.68	Картометрический метод	5	-
299	449848.32	1293185.00	Картометрический метод	5	-
300	449833.63	1293202.33	Картометрический метод	5	-
301	449830.98	1293289.15	Картометрический метод	5	-
267	449985.82	1293333.54	Картометрический метод	5	-
					-

3. Сведения о характерных точках части (частей) границы объекта

Обозначение характерных точек части границы	Существующие координаты, м		Измененные (уточненные) координаты, м		Метод определения координат характерной точки	Средняя квадратическая погрешность положения характерной точки (Mf), м	Описание обозначения точки на местности (при наличии)
	X	Y	X	Y			
1	2	3	4	5	6	7	8
-	-	-	-	-	-	-	-

План границ объекта

Обзорная схема границ объекта



Масштаб 1:287416

Используемые условные знаки и обозначения:

Условные обозначения представлены на листе 18






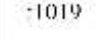
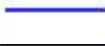

Подпись _____



Дата 25 августа 2020 г.

Место для оттиска печати (при наличии) лица, составившего описание местоположения границ объекта

Условные обозначения

	Характерная точка границы объекта
	Надписи номеров характерных точек границы объекта
	Граница объекта
	Граница территориальной зоны
	Существующая часть границы, имеющиеся в ЕГРН сведения о которой достаточны для определения ее местоположения
	Надписи кадастрового номера земельного участка
	Граница кадастрового квартала
	Обозначение кадастрового квартала

План границ объекта

Выносной лист № 1



Масштаб 1:5000

Используемые условные знаки и обозначения:

Условные обозначения представлены на листе 18

Подпись _____



Дата 25 августа 2020 г.

Место для оттиска печати (при наличии) лица, составившего описание местоположения границ объекта

План границ объекта

Выносной лист № 2



Масштаб 1:5000

Используемые условные знаки и обозначения:

Условные обозначения представлены на листе 18

Подпись _____

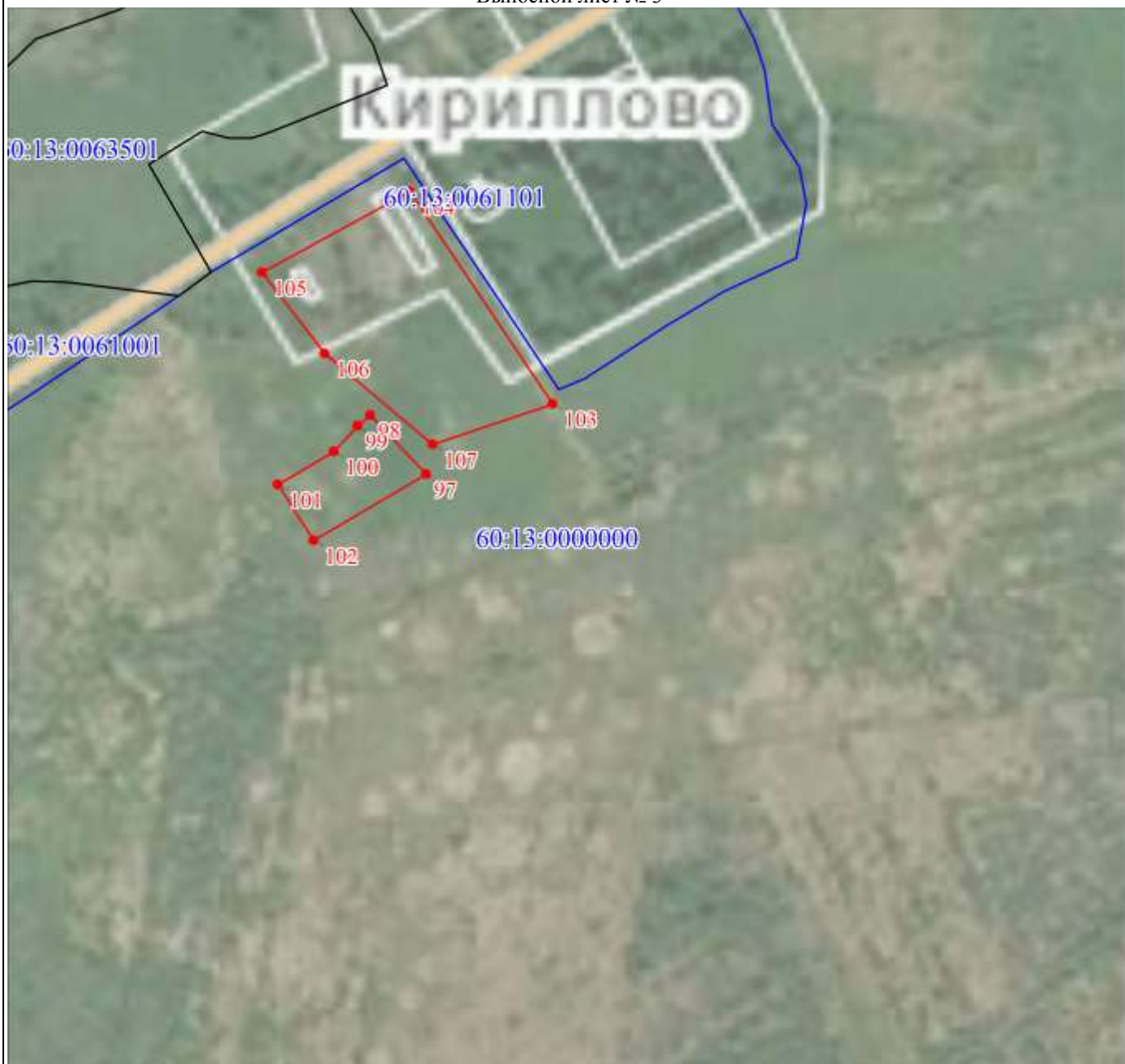


Дата 25 августа 2020 г.

Место для оттиска печати (при наличии) лица, составившего описание местоположения границ объекта

План границ объекта

Выносной лист № 3



Масштаб 1:5000

Используемые условные знаки и обозначения:

Условные обозначения представлены на листе 18

Подпись _____



Дата 25 августа 2020 г.

Место для оттиска печати (при наличии) лица, составившего описание местоположения границ объекта

План границ объекта

Выносной лист № 4



Масштаб 1:5000

Используемые условные знаки и обозначения:

Условные обозначения представлены на листе 18

Подпись _____

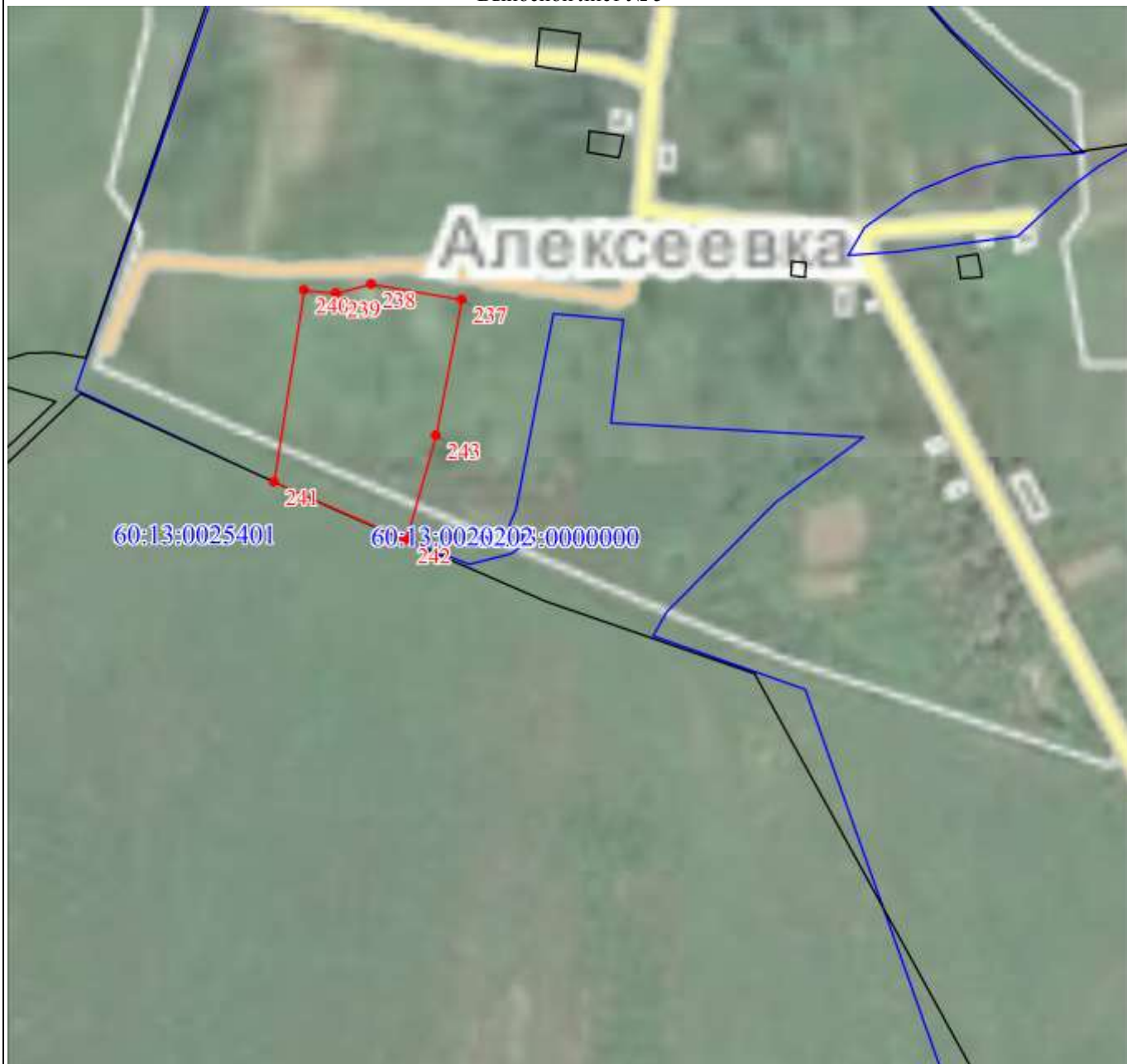


Дата 25 августа 2020 г.

Место для оттиска печати (при наличии) лица, составившего описание местоположения границ объекта

План границ объекта

Выносной лист № 5



Масштаб 1:5000

Используемые условные знаки и обозначения:

Условные обозначения представлены на листе 18

Подпись _____

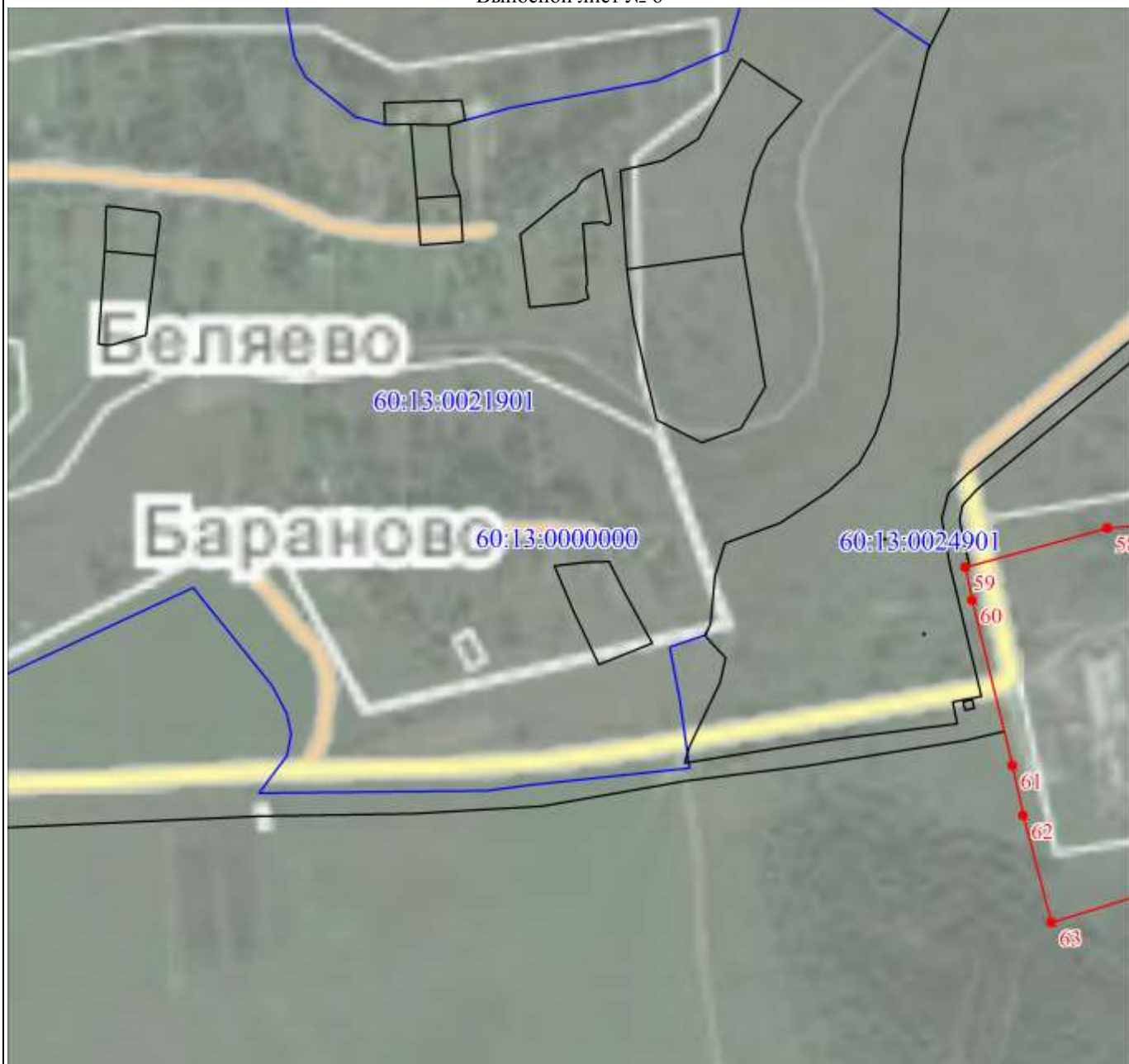


Дата 25 августа 2020 г.

Место для оттиска печати (при наличии) лица, составившего описание местоположения границ объекта

План границ объекта

Выносной лист № 6



Масштаб 1:5000

Используемые условные знаки и обозначения:

Условные обозначения представлены на листе 18

Подпись _____



Дата 25 августа 2020 г.

Место для оттиска печати (при наличии) лица, составившего описание местоположения границ объекта

План границ объекта

Выносной лист № 7



Масштаб 1:5000

Используемые условные знаки и обозначения:

Условные обозначения представлены на листе 18

Подпись _____

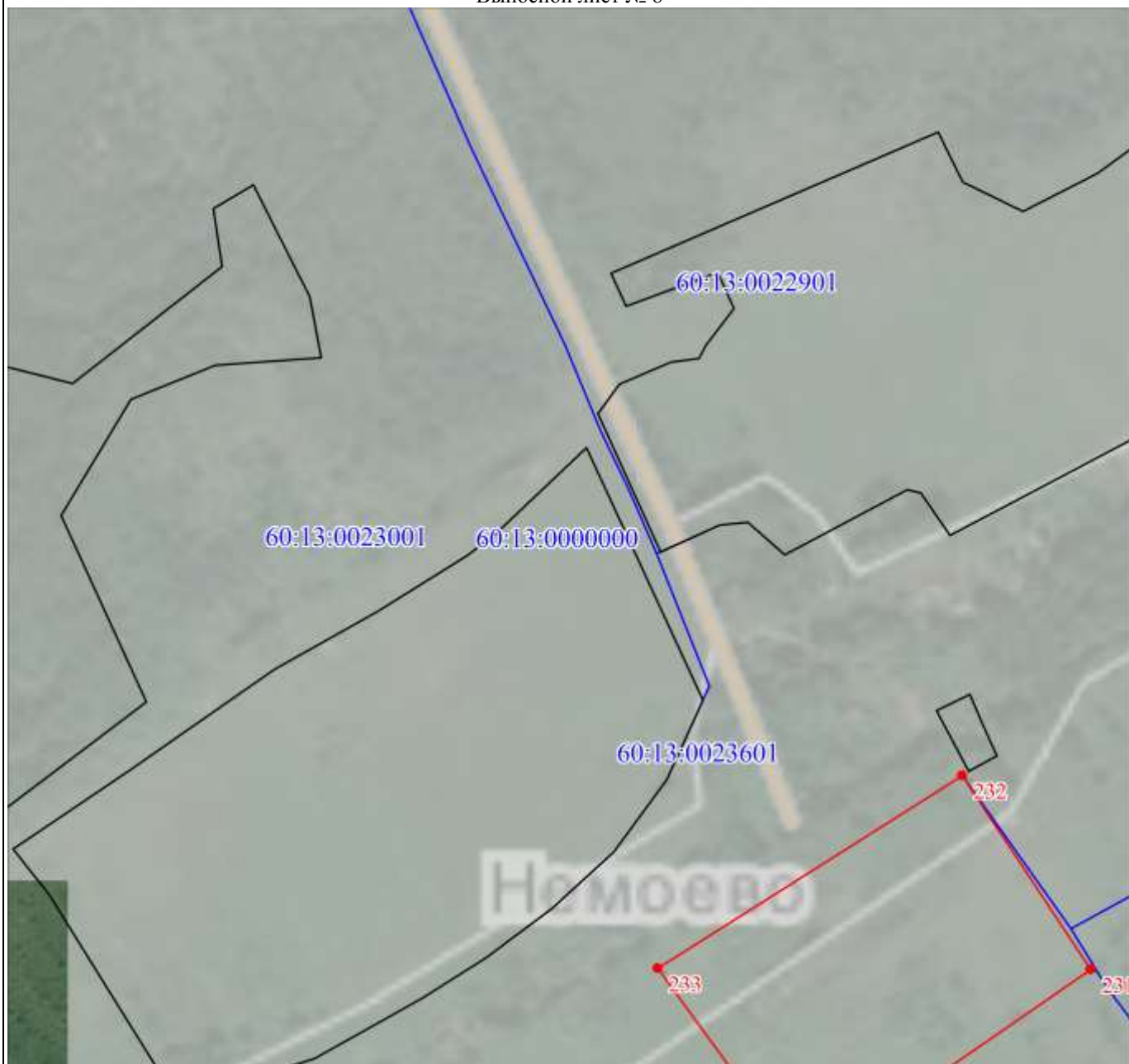


Дата 25 августа 2020 г.

Место для оттиска печати (при наличии) лица, составившего описание местоположения границ объекта

План границ объекта

Выносной лист № 8



Масштаб 1:5000

Используемые условные знаки и обозначения:

Условные обозначения представлены на листе 18

Подпись

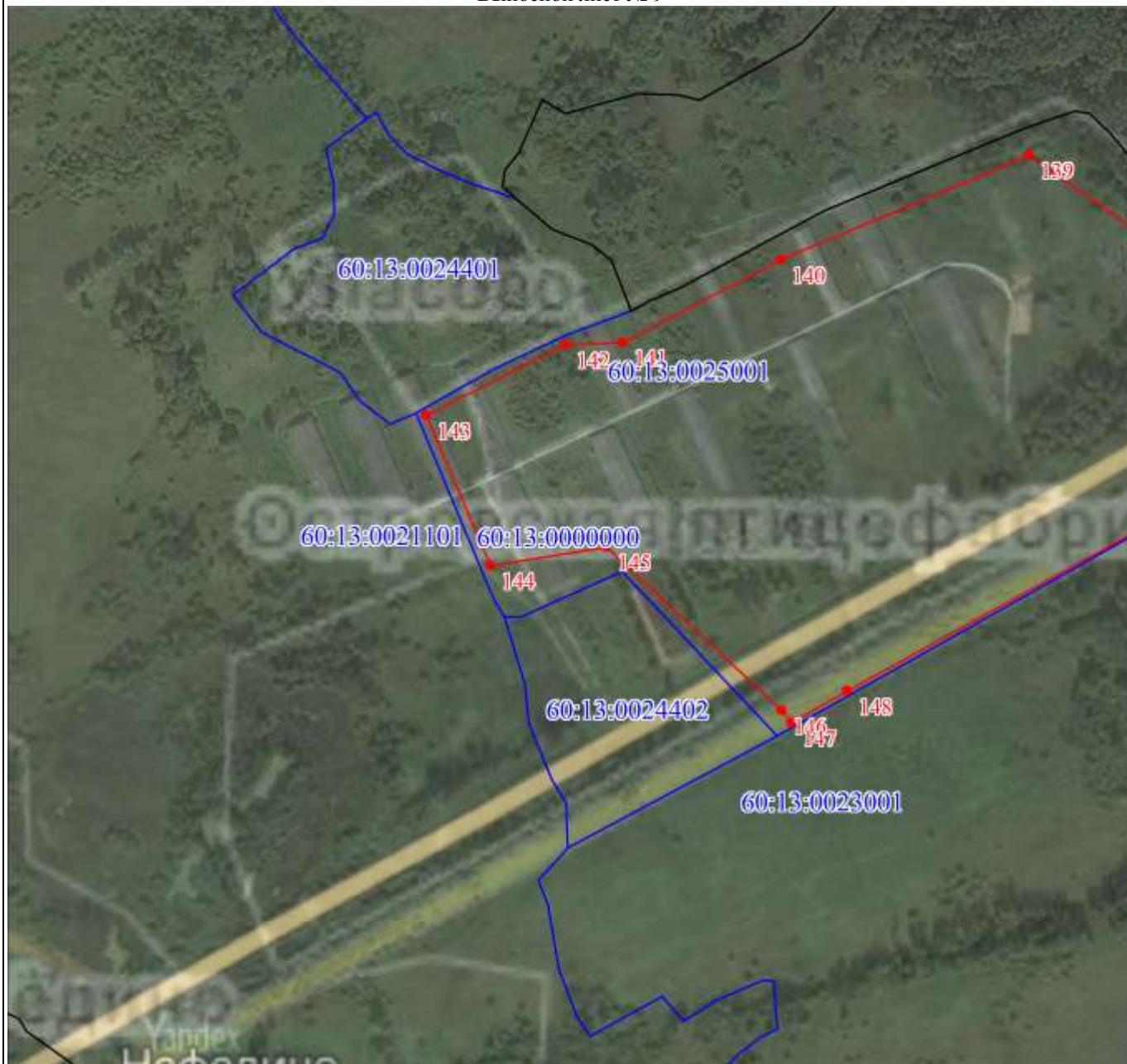


Дата 25 августа 2020 г.

Место для оттиска печати (при наличии) лица, составившего описание местоположения границ объекта

План границ объекта

Выносной лист № 9



Масштаб 1:5000

Используемые условные знаки и обозначения:

Условные обозначения представлены на листе 18

Подпись



Дата 25 августа 2020 г.

Место для оттиска печати (при наличии) лица, составившего описание местоположения границ объекта

План границ объекта

Выносной лист № 10



Масштаб 1:5000

Используемые условные знаки и обозначения:

Условные обозначения представлены на листе 18

Подпись _____

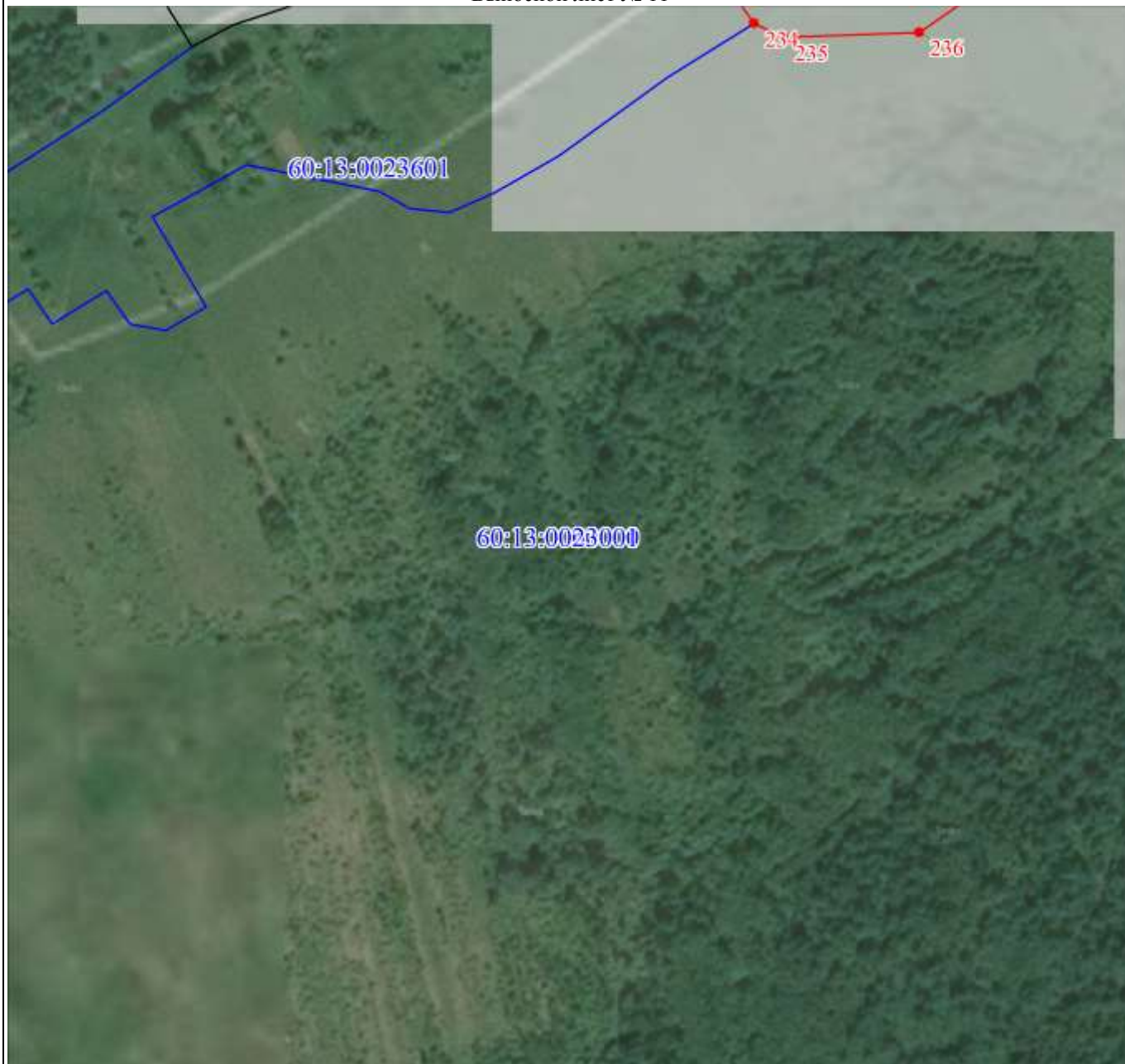


Дата 25 августа 2020 г.

Место для оттиска печати (при наличии) лица, составившего описание местоположения границ объекта

План границ объекта

Выносной лист № 11



Масштаб 1:5000

Используемые условные знаки и обозначения:

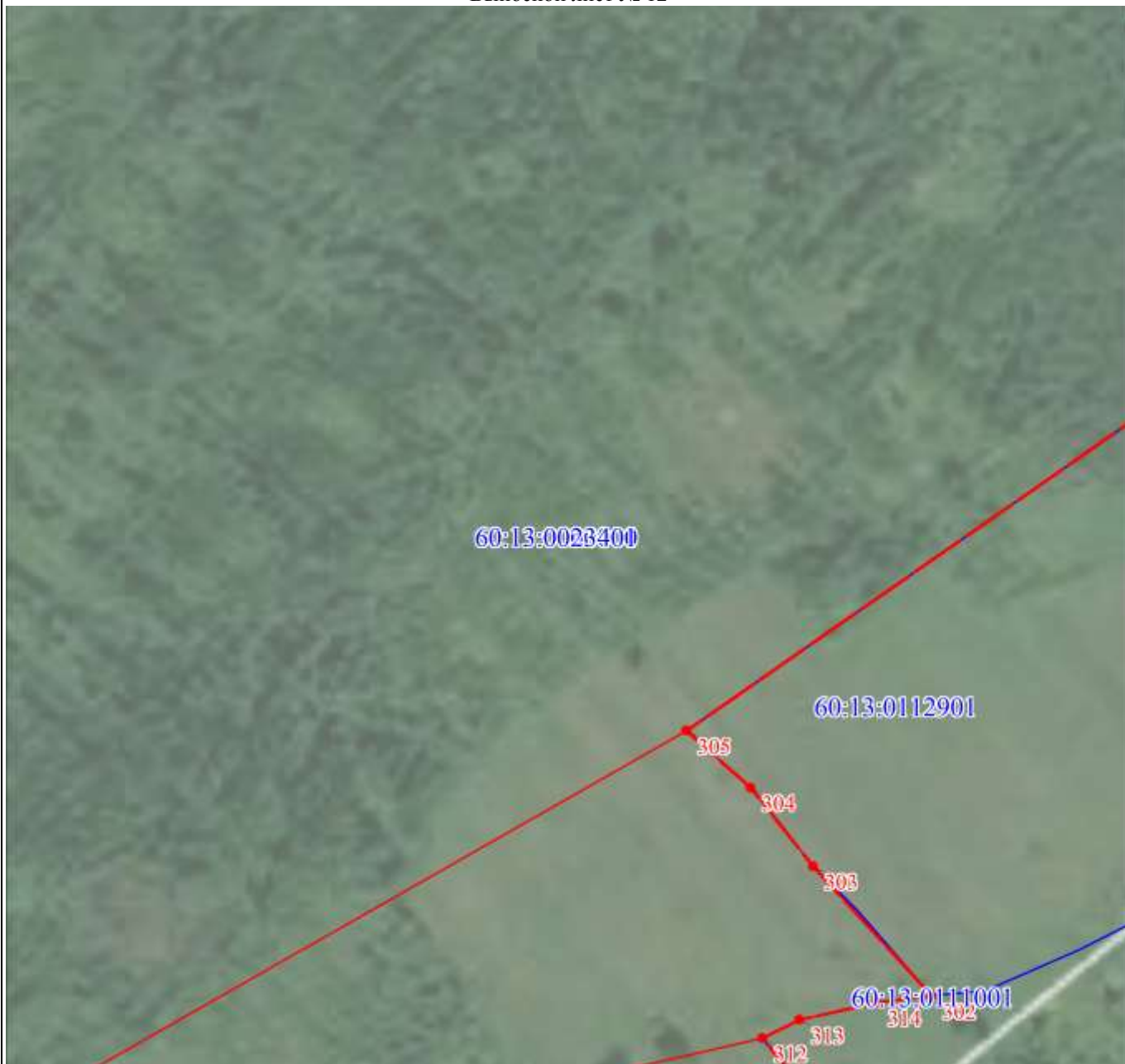
Условные обозначения представлены на листе 18

Подпись



Дата 25 августа 2020 г.

Место для оттиска печати (при наличии) лица, составившего описание местоположения границ объекта



Масштаб 1:5000

Используемые условные знаки и обозначения:

Условные обозначения представлены на листе 18

Подпись

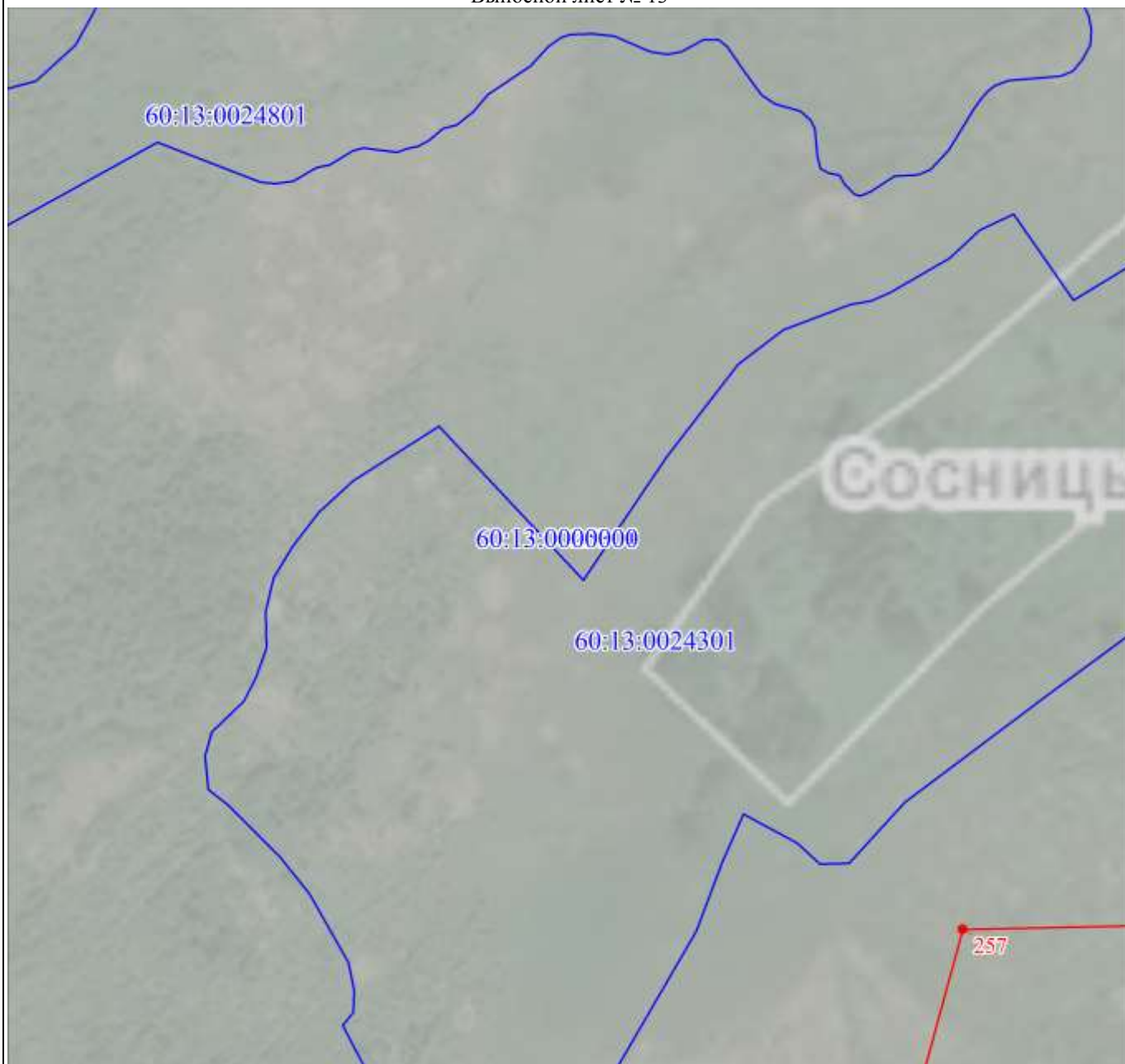


Дата 25 августа 2020 г.

Место для оттиска печати (при наличии) лица, составившего описание местоположения границ объекта

План границ объекта

Выносной лист № 13



Масштаб 1:5000

Используемые условные знаки и обозначения:

Условные обозначения представлены на листе 18

Подпись _____



Дата 25 августа 2020 г.

Место для оттиска печати (при наличии) лица, составившего описание местоположения границ объекта

План границ объекта

Выносной лист № 14



Масштаб 1:5000

Используемые условные знаки и обозначения:

Условные обозначения представлены на листе 18

Подпись

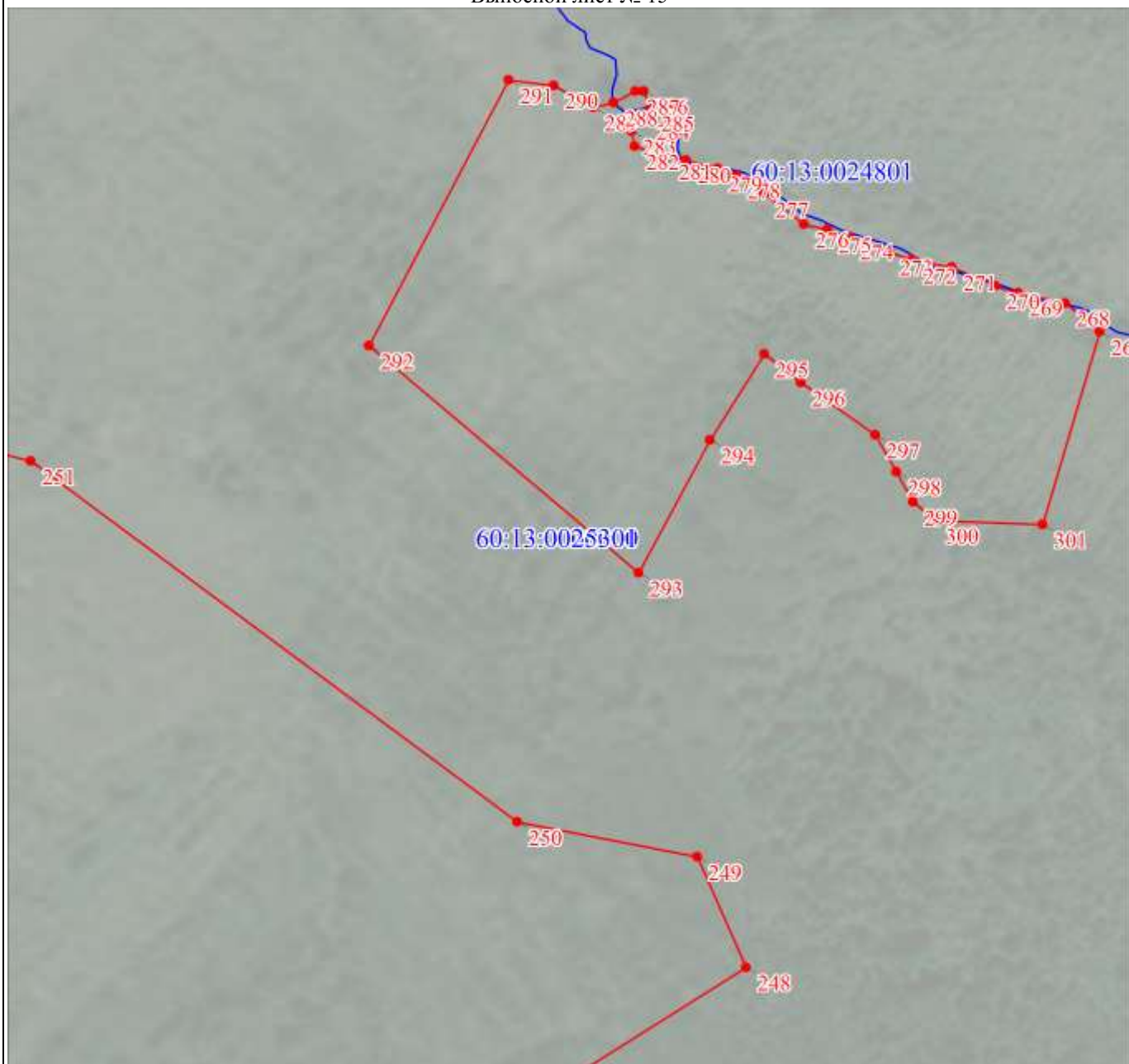


Дата 25 августа 2020 г.

Место для оттиска печати (при наличии) лица, составившего описание местоположения границ объекта

План границ объекта

Выносной лист № 15



Масштаб 1:5000

Используемые условные знаки и обозначения:

Условные обозначения представлены на листе 18

Подпись



Дата 25 августа 2020 г.

Место для оттиска печати (при наличии) лица, составившего описание местоположения границ объекта

План границ объекта

Выносной лист № 16



Масштаб 1:5000

Используемые условные знаки и обозначения:

Условные обозначения представлены на листе 18

Подпись _____



Дата 25 августа 2020 г.

Место для оттиска печати (при наличии) лица, составившего описание местоположения границ объекта

Раздел 4

План границ объекта

Выносной лист № 17



Масштаб 1:5000

Используемые условные знаки и обозначения:

Условные обозначения представлены на листе 18

Подпись _____



Дата 25 августа 2020 г.

Место для оттиска печати (при наличии) лица, составившего описание местоположения границ объекта

План границ объекта

Выносной лист № 18



Масштаб 1:5000

Используемые условные знаки и обозначения:

Условные обозначения представлены на листе 18

Подпись _____



Дата 25 августа 2020 г.

Место для оттиска печати (при наличии) лица, составившего описание местоположения границ объекта

План границ объекта

Выносной лист № 19



Масштаб 1:5000

Используемые условные знаки и обозначения:

Условные обозначения представлены на листе 18

Подпись _____

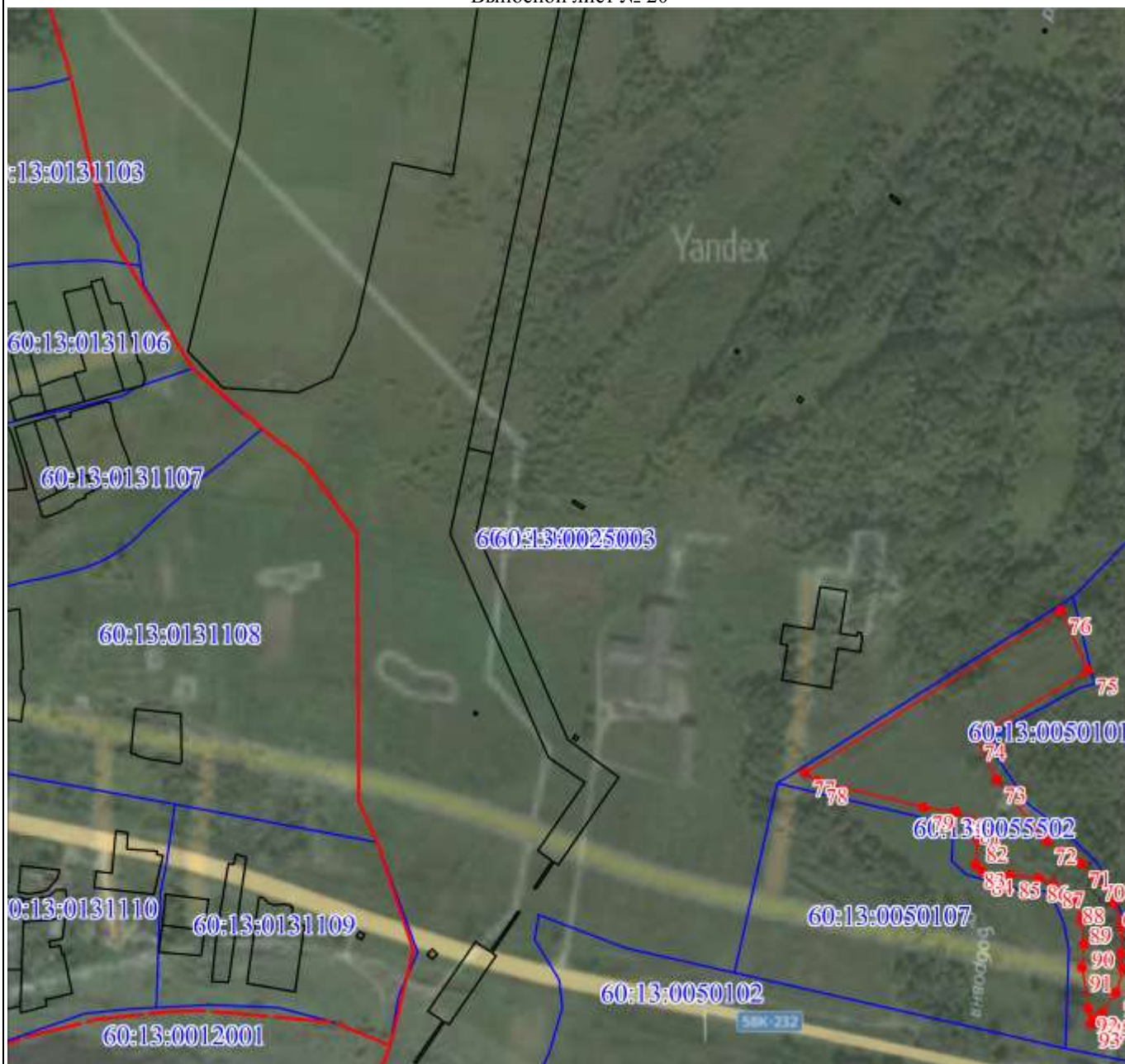


Дата 25 августа 2020 г.

Место для оттиска печати (при наличии) лица, составившего описание местоположения границ объекта

План границ объекта

Выносной лист № 20



Масштаб 1:5000

Используемые условные знаки и обозначения:

Условные обозначения представлены на листе 18

Подпись _____



Дата 25 августа 2020 г.

Место для оттиска печати (при наличии) лица, составившего описание местоположения границ объекта

План границ объекта

Выносной лист № 21



Масштаб 1:5000

Используемые условные знаки и обозначения:

Условные обозначения представлены на листе 18

Подпись



Дата 25 августа 2020 г.

Место для оттиска печати (при наличии) лица, составившего описание местоположения границ объекта

План границ объекта

Выносной лист № 22



Масштаб 1:5000

Используемые условные знаки и обозначения:

Условные обозначения представлены на листе 18

Подпись _____



Дата 25 августа 2020 г.

Место для оттиска печати (при наличии) лица, составившего описание местоположения границ объекта

План границ объекта

Выносной лист № 23



Масштаб 1:5000

Используемые условные знаки и обозначения:

Условные обозначения представлены на листе 18

Подпись _____



Дата 25 августа 2020 г.

Место для оттиска печати (при наличии) лица, составившего описание местоположения границ объекта

План границ объекта

Выносной лист № 24



Масштаб 1:5000

Используемые условные знаки и обозначения:

Условные обозначения представлены на листе 18

Подпись _____



Дата 25 августа 2020 г.

Место для оттиска печати (при наличии) лица, составившего описание местоположения границ объекта



Масштаб 1:5000

Используемые условные знаки и обозначения:

Условные обозначения представлены на листе 18

Подпись _____

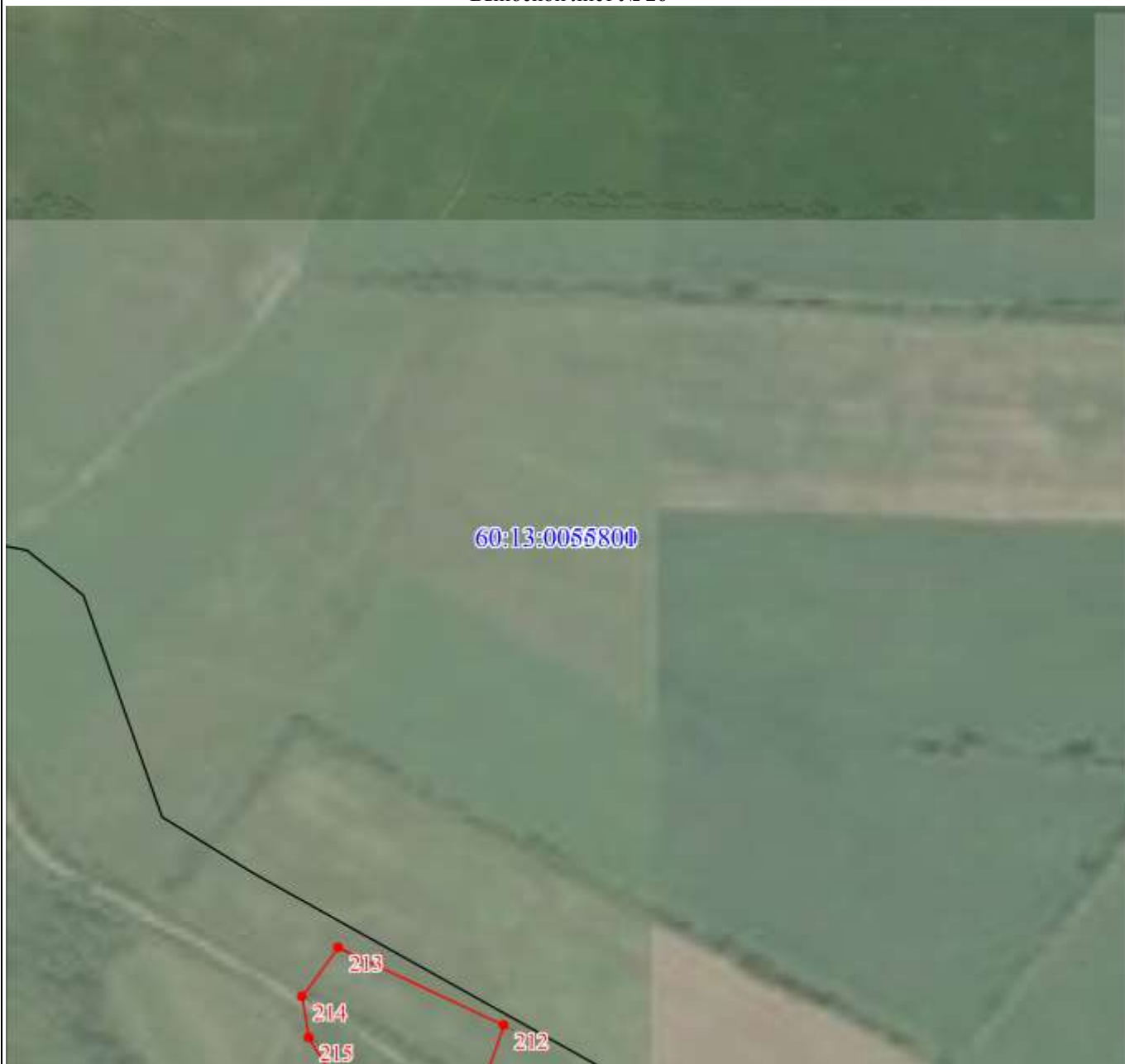


Дата 25 августа 2020 г.

Место для оттиска печати (при наличии) лица, составившего описание местоположения границ объекта

План границ объекта

Выносной лист № 26



Масштаб 1:5000

Используемые условные знаки и обозначения:

Условные обозначения представлены на листе 18

Подпись



Дата 25 августа 2020 г.

Место для оттиска печати (при наличии) лица, составившего описание местоположения границ объекта

План границ объекта

Выносной лист № 27



Масштаб 1:5000

Используемые условные знаки и обозначения:

Условные обозначения представлены на листе 18

Подпись _____



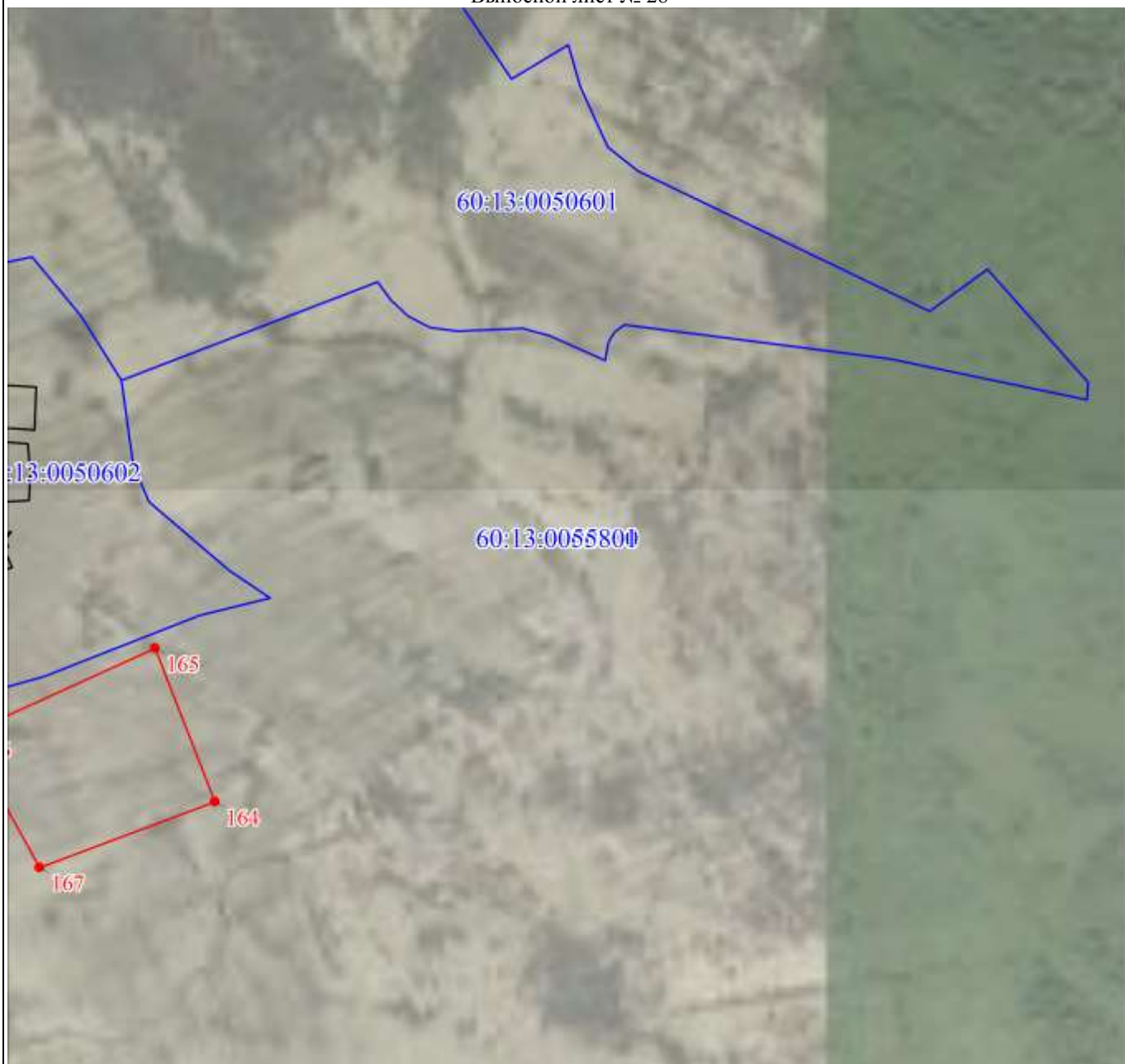
Дата 25 августа 2020 г.

Место для оттиска печати (при наличии) лица, составившего описание местоположения границ объекта

Раздел 4

План границ объекта

Выносной лист № 28



Масштаб 1:5000

Используемые условные знаки и обозначения:

Условные обозначения представлены на листе 18

Подпись _____



Дата 25 августа 2020 г.

Место для оттиска печати (при наличии) лица, составившего описание местоположения границ объекта

Раздел 4

План границ объекта

Выносной лист № 29



Масштаб 1:5000

Используемые условные знаки и обозначения:

Условные обозначения представлены на листе 18

Подпись _____



Дата 25 августа 2020 г.

Место для оттиска печати (при наличии) лица, составившего описание местоположения границ объекта

План границ объекта

Выносной лист № 30



Масштаб 1:5000

Используемые условные знаки и обозначения:

Условные обозначения представлены на листе 18

Подпись _____



Дата 25 августа 2020 г.

Место для оттиска печати (при наличии) лица, составившего описание местоположения границ объекта



Масштаб 1:5000

Используемые условные знаки и обозначения:

Условные обозначения представлены на листе 18

Подпись



Дата 25 августа 2020 г.

Место для оттиска печати (при наличии) лица, составившего описание местоположения границ объекта

План границ объекта

Выносной лист № 32



Масштаб 1:5000

Используемые условные знаки и обозначения:

Условные обозначения представлены на листе 18

Подпись _____



Дата 25 августа 2020 г.

Место для оттиска печати (при наличии) лица, составившего описание местоположения границ объекта

Раздел 4

План границ объекта

Выносной лист № 33



Масштаб 1:5000

Используемые условные знаки и обозначения:

Условные обозначения представлены на листе 18

Подпись _____



Дата 25 августа 2020 г.

Место для оттиска печати (при наличии) лица, составившего описание местоположения границ объекта

План границ объекта

Выносной лист № 34



Масштаб 1:5000

Используемые условные знаки и обозначения:

Условные обозначения представлены на листе 18

Подпись _____



Дата 25 августа 2020 г.

Место для оттиска печати (при наличии) лица, составившего описание местоположения границ объекта

План границ объекта

Выносной лист № 35



Масштаб 1:5000

Используемые условные знаки и обозначения:

Условные обозначения представлены на листе 18

Подпись _____



Дата 25 августа 2020 г.

Место для оттиска печати (при наличии) лица, составившего описание местоположения границ объекта

Текстовое описание местоположения границ объекта		
Прохождение границы		Описание прохождения границы
от точки	до точки	
1	2	3
1	1	Вдоль черты СП "Островская волость" Островского района Псковской области