

ОПИСАНИЕ МЕСТОПОЛОЖЕНИЯ ГРАНИЦ

Граница территориальной зоны земель промышленности, энергетики, транспорта, связи, радиовещания, телевидения, информатики, земель для обеспечения космической деятельности, земель обороны, безопасности и земель иного специального назначения (ЗП) СП "Островская волость" Островского района Псковской области

(наименование объекта, местоположение границ которого описано (далее - объект))

Раздел 1

Сведения об объекте		
N п/п	Характеристики объекта	Описание характеристик
1	2	3
1	Местоположение объекта	Псковская область, Островский р-н, Островская волость
2	Площадь объекта ± величина погрешности определения площади ($P \pm \Delta P$), м ²	334111 ± 3047
3	Иные характеристики объекта	1. Виды разрешенного использования земельных участков и объектов капитального строительства: 1.1. Основные виды использования: 1) Тяжелая промышленность 2) Легкая промышленность 3) Фармацевтическая промышленность 4) Пищевая промышленность 5) Нефтехимическая промышленность 6) Строительная промышленность 7) Энергетика 8) Атомная энергетика 9) Обеспечение космической деятельности 10) Транспорт 11) Железнодорожный транспорт 12) Автомобильный транспорт 13) Водный транспорт 14) Воздушный транспорт 15) Обеспечение вооруженных сил 16) Специальная деятельность 17) Ритуальная деятельность

Раздел 2

Сведения о местоположении границ объекта					
1. Система координат 60.1					
2. Сведения о характерных точках границ объекта					
Обозначение характерных точек границ	Координаты, м		Метод определения координат характерной точки	Средняя квадратическая погрешность положения характерной точки (M _t), м	Описание обозначения точки на местности (при наличии)
	X	Y			
1	2	3	4	5	6
1	466161.04	1274872.63	Картометрический метод	5	-
2	466182.16	1274847.86	Картометрический метод	5	-
3	466198.93	1274818.74	Картометрический метод	5	-
4	466207.79	1274794.05	Картометрический метод	5	-
5	466211.48	1274759.47	Картометрический метод	5	-
6	466205.12	1274615.13	Картометрический метод	5	-
7	466136.59	1274618.39	Картометрический метод	5	-

Сведения о местоположении границ объекта

1. Система координат 60.1

2. Сведения о характерных точках границ объекта

Обозначение характерных точек границ	Координаты, м		Метод определения координат характерной точки	Средняя квадратическая погрешность положения характерной точки (M _t), м	Описание обозначения точки на местности (при наличии)
	X	Y			
8	466035.60	1274617.13	Картометрический метод	5	-
9	466057.56	1274771.03	Картометрический метод	5	-
10	466054.15	1274774.15	Картометрический метод	5	-
11	466049.61	1274776.97	Картометрический метод	5	-
12	466058.20	1274790.25	Картометрический метод	5	-
13	466068.80	1274783.45	Картометрический метод	5	-
14	466071.80	1274787.01	Картометрический метод	5	-
1	466161.04	1274872.63	Картометрический метод	5	-
					-
15	466242.68	1274922.02	Картометрический метод	5	-
16	466288.14	1274882.89	Картометрический метод	5	-
17	466263.09	1274844.00	Картометрический метод	5	-
18	466229.93	1274876.94	Картометрический метод	5	-
19	466216.54	1274890.55	Картометрический метод	5	-
15	466242.68	1274922.02	Картометрический метод	5	-
					-
20	466448.48	1275266.08	Картометрический метод	5	-
21	466496.69	1275239.23	Картометрический метод	5	-
22	466512.34	1275263.70	Картометрический метод	5	-
23	466543.02	1275248.73	Картометрический метод	5	-
24	466524.86	1275215.48	Картометрический метод	5	-
25	466458.49	1275215.34	Картометрический метод	5	-
26	466431.57	1275241.61	Картометрический метод	5	-
20	466448.48	1275266.08	Картометрический метод	5	-
					-
27	450797.33	1275887.41	Картометрический метод	5	-
28	450814.54	1275853.29	Картометрический метод	5	-

Сведения о местоположении границ объекта					
1. Система координат 60.1					
2. Сведения о характерных точках границ объекта					
Обозначение характерных точек границ	Координаты, м		Метод определения координат характерной точки	Средняя квадратическая погрешность положения характерной точки (M _t), м	Описание обозначения точки на местности (при наличии)
	X	Y			
29	450850.53	1275775.66	Картометрический метод	5	-
30	450817.15	1275759.72	Картометрический метод	5	-
31	450739.25	1275722.17	Картометрический метод	5	-
32	450737.53	1275721.97	Картометрический метод	5	-
33	450735.26	1275722.42	Картометрический метод	5	-
34	450733.25	1275723.56	Картометрический метод	5	-
35	450731.69	1275725.27	Картометрический метод	5	-
36	450728.42	1275731.54	Картометрический метод	5	-
37	450722.94	1275728.79	Картометрический метод	5	-
38	450725.24	1275724.49	Картометрический метод	5	-
39	450724.35	1275724.03	Картометрический метод	5	-
40	450722.05	1275728.33	Картометрический метод	5	-
41	450721.37	1275728.00	Картометрический метод	5	-
42	450724.69	1275721.19	Картометрический метод	5	-
43	450724.97	1275720.35	Картометрический метод	5	-
44	450725.29	1275717.71	Картометрический метод	5	-
45	450724.53	1275714.66	Картометрический метод	5	-
46	450703.39	1275705.20	Картометрический метод	5	-
47	450653.94	1275823.21	Картометрический метод	5	-
48	450731.06	1275862.91	Картометрический метод	5	-
49	450735.89	1275867.29	Картометрический метод	5	-
27	450797.33	1275887.41	Картометрический метод	5	-
					-
50	454386.30	1276224.09	Картометрический метод	5	-
51	454441.39	1276204.15	Картометрический метод	5	-
52	454374.75	1276074.76	Картометрический метод	5	-

Сведения о местоположении границ объекта					
1. Система координат 60.1					
2. Сведения о характерных точках границ объекта					
Обозначение характерных точек границ	Координаты, м		Метод определения координат характерной точки	Средняя квадратическая погрешность положения характерной точки (M _t), м	Описание обозначения точки на местности (при наличии)
	X	Y			
53	454323.67	1276101.15	Картометрический метод	5	-
50	454386.30	1276224.09	Картометрический метод	5	-
					-
54	448523.28	1277238.16	Картометрический метод	5	-
55	448639.70	1277003.90	Картометрический метод	5	-
56	448470.20	1276822.27	Картометрический метод	5	-
57	448408.68	1276948.03	Картометрический метод	5	-
58	448312.52	1277093.04	Картометрический метод	5	-
59	448275.97	1277174.01	Картометрический метод	5	-
54	448523.28	1277238.16	Картометрический метод	5	-
					-
60	448806.81	1277527.76	Картометрический метод	5	-
61	448875.10	1277326.60	Картометрический метод	5	-
62	448878.22	1277236.01	Картометрический метод	5	-
63	448943.58	1277063.38	Картометрический метод	5	-
64	449046.71	1276904.46	Картометрический метод	5	-
65	448953.10	1276872.00	Картометрический метод	5	-
66	448918.11	1276855.18	Картометрический метод	5	-
67	448766.18	1277154.18	Картометрический метод	5	-
68	448742.70	1277214.70	Картометрический метод	5	-
69	448714.50	1277331.21	Картометрический метод	5	-
70	448681.10	1277434.20	Картометрический метод	5	-
60	448806.81	1277527.76	Картометрический метод	5	-
					-
71	447936.00	1282117.50	Картометрический метод	5	-
72	447962.65	1282093.50	Картометрический метод	5	-
73	447994.60	1282072.15	Картометрический метод	5	-

Сведения о местоположении границ объекта

1. Система координат 60.1

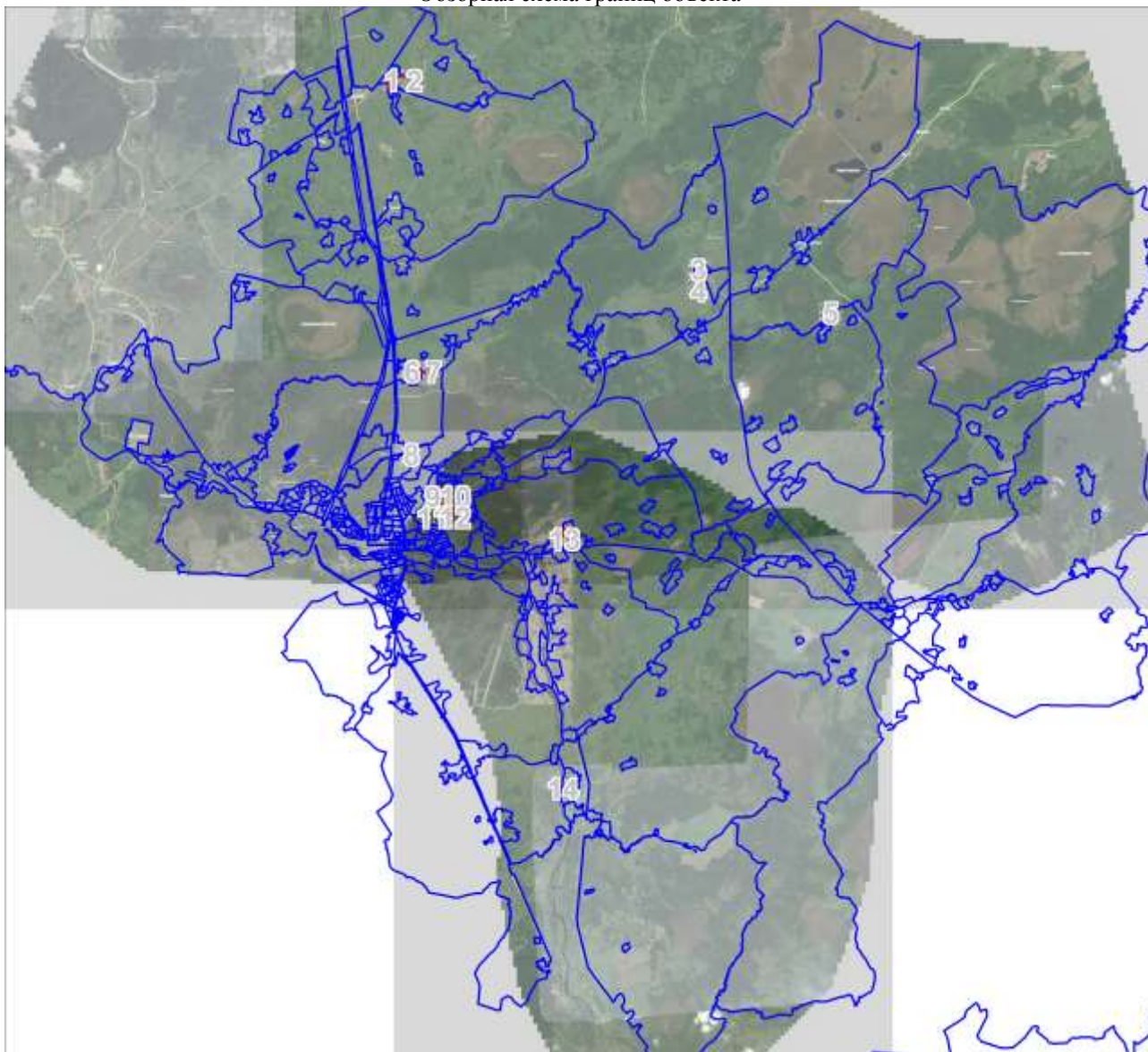
2. Сведения о характерных точках границ объекта

Обозначение характерных точек границ	Координаты, м		Метод определения координат характерной точки	Средняя квадратическая погрешность положения характерной точки (M _t), м	Описание обозначения точки на местности (при наличии)
	X	Y			
74	447994.65	1282055.50	Картометрический метод	5	-
75	447988.65	1282036.85	Картометрический метод	5	-
76	447980.65	1282024.85	Картометрический метод	5	-
77	447945.35	1281992.10	Картометрический метод	5	-
78	447946.30	1281981.15	Картометрический метод	5	-
79	447971.70	1281937.45	Картометрический метод	5	-
80	447974.55	1281915.80	Картометрический метод	5	-
81	447971.23	1281896.22	Картометрический метод	5	-
82	447786.24	1281867.02	Картометрический метод	5	-
83	447750.25	1281922.33	Картометрический метод	5	-
71	447936.00	1282117.50	Картометрический метод	5	-
					-
84	437286.42	1282125.55	Картометрический метод	5	-
85	437303.01	1282119.18	Картометрический метод	5	-
86	437384.52	1282077.72	Картометрический метод	5	-
87	437404.05	1282069.59	Картометрический метод	5	-
88	437447.79	1282064.49	Картометрический метод	5	-
89	437471.02	1282058.06	Картометрический метод	5	-
90	437519.28	1282058.42	Картометрический метод	5	-
91	437525.36	1282029.46	Картометрический метод	5	-
92	437463.03	1282027.37	Картометрический метод	5	-
93	437369.15	1282008.37	Картометрический метод	5	-
94	437341.26	1282026.24	Картометрический метод	5	-
95	437252.00	1282054.00	Картометрический метод	5	-
84	437286.42	1282125.55	Картометрический метод	5	-
					-
96	447842.73	1282155.50	Картометрический	5	-

Сведения о местоположении границ объекта					
1. Система координат 60.1					
2. Сведения о характерных точках границ объекта					
Обозначение характерных точек границ	Координаты, м		Метод определения координат характерной точки	Средняя квадратическая погрешность положения характерной точки (M _t), м	Описание обозначения точки на местности (при наличии)
	X	Y			
			метод		
97	447898.70	1282106.84	Картометрический метод	5	-
98	447816.15	1282014.92	Картометрический метод	5	-
99	447763.51	1282068.91	Картометрический метод	5	-
96	447842.73	1282155.50	Картометрический метод	5	-
					-
100	458399.05	1287743.63	Картометрический метод	5	-
101	458408.76	1287541.82	Картометрический метод	5	-
102	458491.37	1287550.87	Картометрический метод	5	-
103	458495.72	1287494.85	Картометрический метод	5	-
104	458339.22	1287466.51	Картометрический метод	5	-
105	458326.63	1287461.14	Картометрический метод	5	-
106	458323.69	1287468.54	Картометрический метод	5	-
107	458318.41	1287472.19	Картометрический метод	5	-
108	458308.88	1287469.66	Картометрический метод	5	-
109	458303.62	1287462.87	Картометрический метод	5	-
110	458294.69	1287429.31	Картометрический метод	5	-
111	458238.86	1287576.89	Картометрический метод	5	-
112	458258.15	1287587.40	Картометрический метод	5	-
113	458346.35	1287673.58	Картометрический метод	5	-
100	458399.05	1287743.63	Картометрический метод	5	-
					-
114	457033.46	1292728.99	Картометрический метод	5	-
115	457033.46	1292678.23	Картометрический метод	5	-
116	456978.73	1292672.77	Картометрический метод	5	-
117	456978.73	1292715.52	Картометрический метод	5	-
114	457033.46	1292728.99	Картометрический метод	5	-

План границ объекта

Обзорная схема границ объекта



Масштаб 1:276460

Используемые условные знаки и обозначения:

Условные обозначения представлены на листе 9






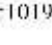


Подпись _____



Дата 25 августа 2020 г.

Место для оттиска печати (при наличии) лица, составившего описание местоположения границ объекта

Условные обозначения

	Характерная точка границы объекта
	Надписи номеров характерных точек границы объекта
	Граница объекта
	Граница территориальной зоны
	Существующая часть границы, имеющиеся в ЕГРН сведения о которой достаточны для определения ее местоположения
	Надписи кадастрового номера земельного участка
	Граница кадастрового квартала
	Обозначение кадастрового квартала

План границ объекта

Выносной лист № 1



Масштаб 1:5000

Используемые условные знаки и обозначения:

Условные обозначения представлены на листе 9

Подпись _____



Дата 25 августа 2020 г.

Место для оттиска печати (при наличии) лица, составившего описание местоположения границ объекта

План границ объекта

Выносной лист № 2



Масштаб 1:5000

Используемые условные знаки и обозначения:

Условные обозначения представлены на листе 9

Подпись _____



Дата 25 августа 2020 г.

Место для оттиска печати (при наличии) лица, составившего описание местоположения границ объекта

План границ объекта

Выносной лист № 3



Масштаб 1:5000

Используемые условные знаки и обозначения:

Условные обозначения представлены на листе 9

Подпись _____



Дата 25 августа 2020 г.

Место для оттиска печати (при наличии) лица, составившего описание местоположения границ объекта

План границ объекта

Выносной лист № 4



Масштаб 1:5000

Используемые условные знаки и обозначения:

Условные обозначения представлены на листе 9

Подпись _____



Дата 25 августа 2020 г.

Место для оттиска печати (при наличии) лица, составившего описание местоположения границ объекта

План границ объекта

Выносной лист № 5



Масштаб 1:5000

Используемые условные знаки и обозначения:

Условные обозначения представлены на листе 9

Подпись _____



Дата 25 августа 2020 г.

Место для оттиска печати (при наличии) лица, составившего описание местоположения границ объекта

План границ объекта

Выносной лист № 6



Масштаб 1:5000

Используемые условные знаки и обозначения:

Условные обозначения представлены на листе 9

Подпись _____



Дата 25 августа 2020 г.

Место для оттиска печати (при наличии) лица, составившего описание местоположения границ объекта

План границ объекта

Выносной лист № 7



Масштаб 1:5000

Используемые условные знаки и обозначения:

Условные обозначения представлены на листе 9

Подпись _____



Дата 25 августа 2020 г.

Место для оттиска печати (при наличии) лица, составившего описание местоположения границ объекта

План границ объекта

Выносной лист № 8



Масштаб 1:5000

Используемые условные знаки и обозначения:

Условные обозначения представлены на листе 9

Подпись _____

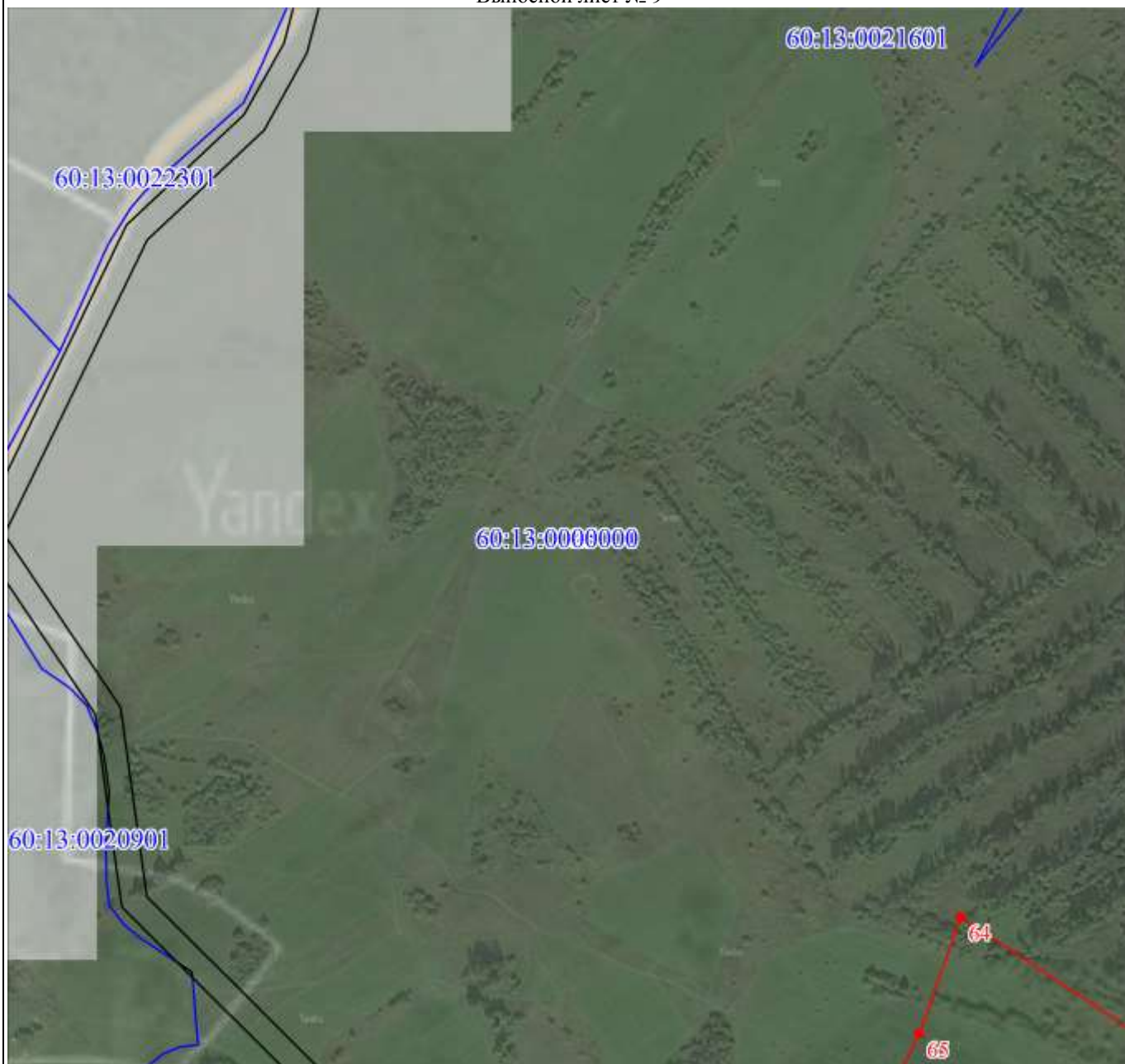


Дата 25 августа 2020 г.

Место для оттиска печати (при наличии) лица, составившего описание местоположения границ объекта

План границ объекта

Выносной лист № 9



Масштаб 1:5000

Используемые условные знаки и обозначения:

Условные обозначения представлены на листе 9

Подпись _____

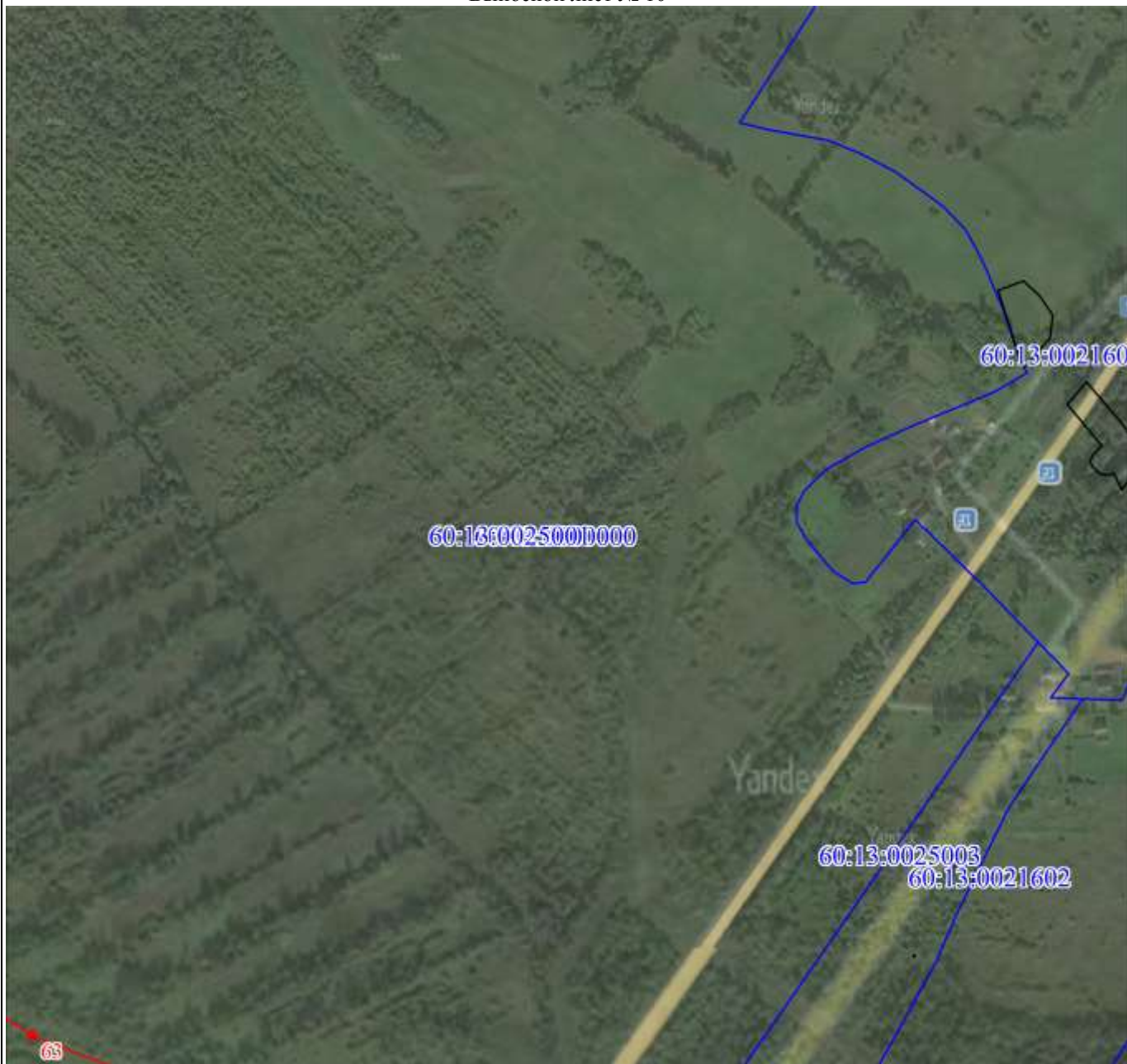


Дата 25 августа 2020 г.

Место для оттиска печати (при наличии) лица, составившего описание местоположения границ объекта

План границ объекта

Выносной лист № 10



Масштаб 1:5000

Используемые условные знаки и обозначения:

Условные обозначения представлены на листе 9

Подпись

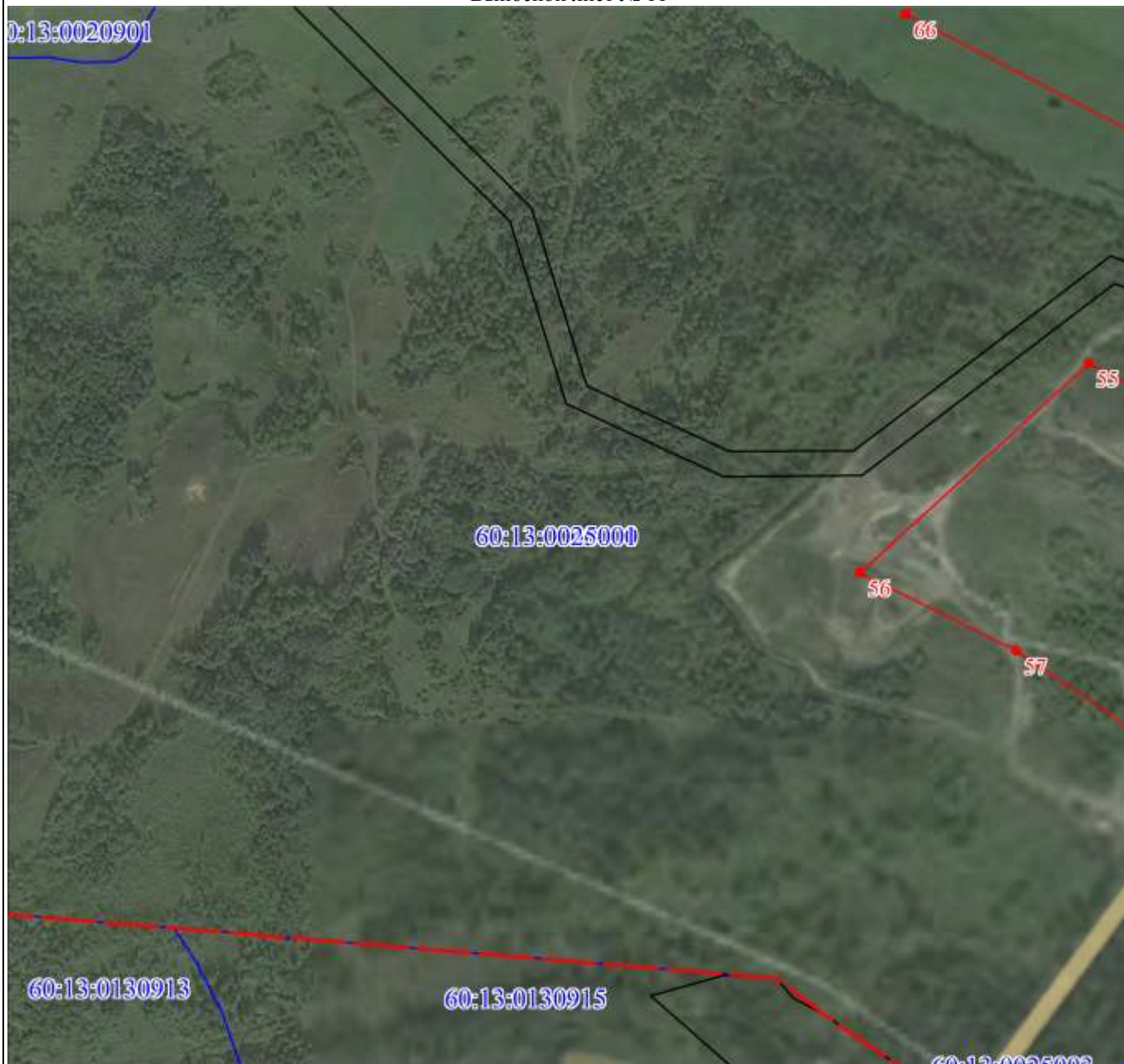


Дата 25 августа 2020 г.

Место для оттиска печати (при наличии) лица, составившего описание местоположения границ объекта

План границ объекта

Выносной лист № 11



Масштаб 1:5000

Используемые условные знаки и обозначения:

Условные обозначения представлены на листе 9

Подпись _____



Дата 25 августа 2020 г.

Место для оттиска печати (при наличии) лица, составившего описание местоположения границ объекта

Раздел 4

План границ объекта

Выносной лист № 12



Масштаб 1:5000

Используемые условные знаки и обозначения:

Условные обозначения представлены на листе 9

Подпись _____



Дата 25 августа 2020 г.

Место для оттиска печати (при наличии) лица, составившего описание местоположения границ объекта

План границ объекта

Выносной лист № 13



Масштаб 1:5000

Используемые условные знаки и обозначения:

Условные обозначения представлены на листе 9

Подпись _____



Дата 25 августа 2020 г.

Место для оттиска печати (при наличии) лица, составившего описание местоположения границ объекта

План границ объекта

Выносной лист № 14



Масштаб 1:5000

Используемые условные знаки и обозначения:

Условные обозначения представлены на листе 9

Подпись _____



Дата 25 августа 2020 г.

Место для оттиска печати (при наличии) лица, составившего описание местоположения границ объекта

Текстовое описание местоположения границ объекта		
Прохождение границы		Описание прохождения границы
от точки	до точки	
1	2	3
1	1	Вдоль черты СП "Островская волость" Островского района Псковской области