

ОПИСАНИЕ МЕСТОПОЛОЖЕНИЯ ГРАНИЦ

Граница территориальной зоны застройки многоквартирными малоэтажными жилыми домами (Ж-1) СП "Островская волость" Островского района Псковской области

(наименование объекта, местоположение границ которого описано (далее - объект))

Раздел 1

Сведения об объекте		
№ п/п	Характеристики объекта	Описание характеристик
1	2	3
1	Местоположение объекта	Псковская область, Островский р-н
2	Площадь объекта ± величина погрешности определения площади ($P \pm \Delta P$), м ²	290850 ± 2759
3	Иные характеристики объекта	1. Виды разрешенного использования земельных участков и объектов капитального строительства: 1.1. Основные виды использования: 1) Малоэтажная многоквартирная жилая застройка 2) Дошкольное, начальное и среднее общее образование 3) Спорт 4) Государственное управление 5) Бытовое обслуживание 6) Магазины 7) Коммунальное обслуживание 8) Общественное питание 9) Здравоохранение 10) Амбулаторно-поликлиническое обслуживание 11) Стационарное медицинское обслуживание 12) Коммунальное обслуживание 1.2. Условно-разрешенные виды использования: 1) Блокированная жилая застройка

Раздел 2

Сведения о местоположении границ объекта					
1. Система координат 60.1					
2. Сведения о характерных точках границ объекта					
Обозначение характерных точек границ	Координаты, м		Метод определения координат характерной точки	Средняя квадратическая погрешность положения характерной точки (M _t), м	Описание обозначения точки на местности (при наличии)
	X	Y			
1	2	3	4	5	6
1	463675.95	1272212.15	Картометрический метод	5	-
2	463752.30	1272169.70	Картометрический метод	5	-
3	463709.70	1272088.15	Картометрический метод	5	-
4	463639.60	1272120.60	Картометрический метод	5	-
1	463675.95	1272212.15	Картометрический метод	5	-
					-
5	465636.10	1273210.40	Картометрический метод	5	-
6	465629.25	1273169.00	Картометрический метод	5	-

Сведения о местоположении границ объекта

1. Система координат 60.1

2. Сведения о характерных точках границ объекта

Обозначение характерных точек границ	Координаты, м		Метод определения координат характерной точки	Средняя квадратическая погрешность положения характерной точки (M _t), м	Описание обозначения точки на местности (при наличии)
	X	Y			
7	465694.35	1273153.45	Картометрический метод	5	-
8	465709.05	1273198.65	Картометрический метод	5	-
5	465636.10	1273210.40	Картометрический метод	5	-
					-
9	465929.50	1273487.95	Картометрический метод	5	-
10	465861.85	1273487.85	Картометрический метод	5	-
11	465844.60	1273237.05	Картометрический метод	5	-
12	465928.45	1273223.30	Картометрический метод	5	-
13	465945.75	1273484.85	Картометрический метод	5	-
9	465929.50	1273487.95	Картометрический метод	5	-
					-
14	465699.05	1273493.15	Картометрический метод	5	-
15	465659.70	1273253.30	Картометрический метод	5	-
16	465739.10	1273240.25	Картометрический метод	5	-
17	465741.35	1273254.05	Картометрический метод	5	-
18	465789.60	1273246.10	Картометрический метод	5	-
19	465824.45	1273240.35	Картометрический метод	5	-
20	465839.30	1273488.40	Картометрический метод	5	-
14	465699.05	1273493.15	Картометрический метод	5	-
					-
21	465870.65	1273752.90	Картометрический метод	5	-
22	465834.35	1273732.15	Картометрический метод	5	-
23	465814.95	1273701.40	Картометрический метод	5	-
24	465709.10	1273508.85	Картометрический метод	5	-
25	465843.70	1273509.10	Картометрический метод	5	-
26	465854.35	1273573.05	Картометрический метод	5	-
27	465926.35	1273661.55	Картометрический метод	5	-

Сведения о местоположении границ объекта

1. Система координат 60.1

2. Сведения о характерных точках границ объекта

Обозначение характерных точек границ	Координаты, м		Метод определения координат характерной точки	Средняя квадратическая погрешность положения характерной точки (M _t), м	Описание обозначения точки на местности (при наличии)
	X	Y			
21	465870.65	1273752.90	Картометрический метод	5	-
					-
28	451568.60	1274901.70	Картометрический метод	5	-
29	451514.00	1274897.05	Картометрический метод	5	-
30	451502.55	1274895.60	Картометрический метод	5	-
31	451495.95	1274870.85	Картометрический метод	5	-
32	451484.55	1274869.70	Картометрический метод	5	-
33	451432.80	1274866.75	Картометрический метод	5	-
34	451384.90	1274857.35	Картометрический метод	5	-
35	451349.30	1274850.65	Картометрический метод	5	-
36	451305.60	1274844.80	Картометрический метод	5	-
37	451290.30	1274717.10	Картометрический метод	5	-
38	451282.90	1274670.40	Картометрический метод	5	-
39	451439.55	1274662.25	Картометрический метод	5	-
40	451530.70	1274664.75	Картометрический метод	5	-
41	451530.30	1274684.90	Картометрический метод	5	-
42	451676.75	1274691.40	Картометрический метод	5	-
43	451616.15	1274789.65	Картометрический метод	5	-
28	451568.60	1274901.70	Картометрический метод	5	-
					-
44	451861.35	1274940.75	Картометрический метод	5	-
45	451777.80	1274930.40	Картометрический метод	5	-
46	451777.90	1274923.00	Картометрический метод	5	-
47	451767.05	1274922.55	Картометрический метод	5	-
48	451766.80	1274929.00	Картометрический метод	5	-
49	451594.90	1274906.15	Картометрический метод	5	-
50	451636.20	1274791.55	Картометрический	5	-

Сведения о местоположении границ объекта

1. Система координат 60.1

2. Сведения о характерных точках границ объекта

Обозначение характерных точек границ	Координаты, м		Метод определения координат характерной точки	Средняя квадратическая погрешность положения характерной точки (M _t), м	Описание обозначения точки на местности (при наличии)
	X	Y			
			метод		
51	451876.60	1274826.85	Картометрический метод	5	-
52	451886.80	1274856.50	Картометрический метод	5	-
44	451861.35	1274940.75	Картометрический метод	5	-
					-
53	452005.00	1274955.85	Картометрический метод	5	-
54	451869.15	1274937.40	Картометрический метод	5	-
55	451899.80	1274828.45	Картометрический метод	5	-
56	452018.75	1274839.95	Картометрический метод	5	-
53	452005.00	1274955.85	Картометрический метод	5	-
					-
57	454188.30	1275211.10	Картометрический метод	5	-
58	454124.45	1275207.25	Картометрический метод	5	-
59	454133.20	1275033.05	Картометрический метод	5	-
60	454174.65	1275026.10	Картометрический метод	5	-
61	454204.45	1275023.45	Картометрический метод	5	-
62	454205.85	1275026.50	Картометрический метод	5	-
63	454215.80	1275023.20	Картометрический метод	5	-
64	454260.95	1275095.95	Картометрический метод	5	-
65	454223.40	1275108.40	Картометрический метод	5	-
66	454199.60	1275129.70	Картометрический метод	5	-
57	454188.30	1275211.10	Картометрический метод	5	-
					-
67	457555.60	1280088.85	Картометрический метод	5	-
68	457532.35	1280046.05	Картометрический метод	5	-
69	457484.15	1279971.65	Картометрический метод	5	-
70	457566.15	1279939.85	Картометрический метод	5	-
71	457579.30	1280032.85	Картометрический	5	-

Сведения о местоположении границ объекта

1. Система координат 60.1

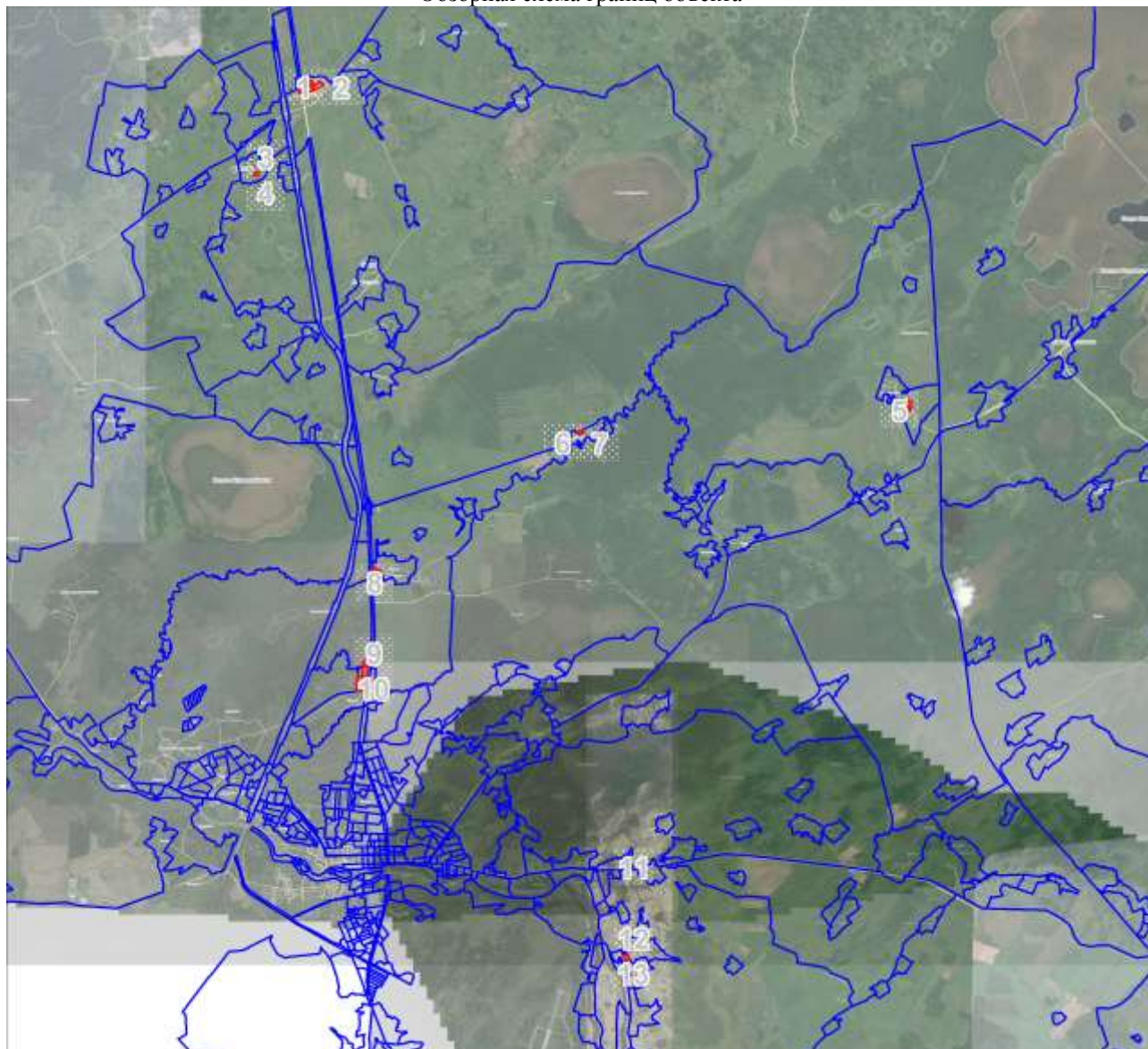
2. Сведения о характерных точках границ объекта

Обозначение характерных точек границ	Координаты, м		Метод определения координат характерной точки	Средняя квадратическая погрешность положения характерной точки (M _t), м	Описание обозначения точки на местности (при наличии)
	X	Y			
			метод		
72	457590.70	1280057.85	Картометрический метод	5	-
73	457597.50	1280067.75	Картометрический метод	5	-
74	457588.35	1280072.95	Картометрический метод	5	-
67	457555.60	1280088.85	Картометрический метод	5	-
					-
75	444886.45	1281290.30	Картометрический метод	5	-
76	444855.20	1281191.70	Картометрический метод	5	-
77	444982.10	1281158.70	Картометрический метод	5	-
78	445002.40	1281228.95	Картометрический метод	5	-
75	444886.45	1281290.30	Картометрический метод	5	-
					-
79	444496.20	1281528.00	Картометрический метод	5	-
80	444398.45	1281518.30	Картометрический метод	5	-
81	444405.45	1281482.00	Картометрический метод	5	-
82	444404.85	1281465.35	Картометрический метод	5	-
83	444428.15	1281459.70	Картометрический метод	5	-
84	444469.45	1281468.35	Картометрический метод	5	-
85	444501.40	1281492.95	Картометрический метод	5	-
86	444524.50	1281525.80	Картометрический метод	5	-
87	444498.75	1281508.10	Картометрический метод	5	-
79	444496.20	1281528.00	Картометрический метод	5	-
					-
88	447073.00	1281632.05	Картометрический метод	5	-
89	447067.70	1281566.10	Картометрический метод	5	-
90	447159.60	1281564.10	Картометрический метод	5	-
91	447158.25	1281626.05	Картометрический метод	5	-
88	447073.00	1281632.05	Картометрический	5	-

Сведения о местоположении границ объекта					
1. Система координат 60.1					
2. Сведения о характерных точках границ объекта					
Обозначение характерных точек границ	Координаты, м		Метод определения координат характерной точки	Средняя квадратическая погрешность положения характерной точки (Mt), м	Описание обозначения точки на местности (при наличии)
	X	Y			
			метод		
					-
92	458157.25	1287919.55	Картометрический метод	5	-
93	458139.10	1287884.40	Картометрический метод	5	-
94	458166.00	1287808.65	Картометрический метод	5	-
95	458365.10	1287738.85	Картометрический метод	5	-
96	458370.70	1287753.90	Картометрический метод	5	-
97	458387.65	1287749.55	Картометрический метод	5	-
98	458400.15	1287771.50	Картометрический метод	5	-
99	458392.00	1287777.75	Картометрический метод	5	-
100	458398.30	1287795.95	Картометрический метод	5	-
92	458157.25	1287919.55	Картометрический метод	5	-
					-
101	458285.85	1287985.80	Картометрический метод	5	-
102	458136.60	1287948.30	Картометрический метод	5	-
103	458346.30	1287844.70	Картометрический метод	5	-
104	458363.25	1287884.85	Картометрический метод	5	-
105	458349.45	1287957.50	Картометрический метод	5	-
101	458285.85	1287985.80	Картометрический метод	5	-
3. Сведения о характерных точках части (частей) границы объекта					
Обозначение характерных точек части границы	Координаты, м		Метод определения координат характерной точки	Средняя квадратическая погрешность положения характерной точки (Mt), м	Описание обозначения точки на местности (при наличии)
	X	Y			
1	2	3	4	5	6
-	-	-	-	-	-

План границ объекта

Обзорная схема границ объекта



Масштаб 1:162572

Используемые условные знаки и обозначения:

Условные обозначения представлены на листе 9






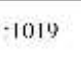


Подпись _____



Дата 25 августа 2020 г.

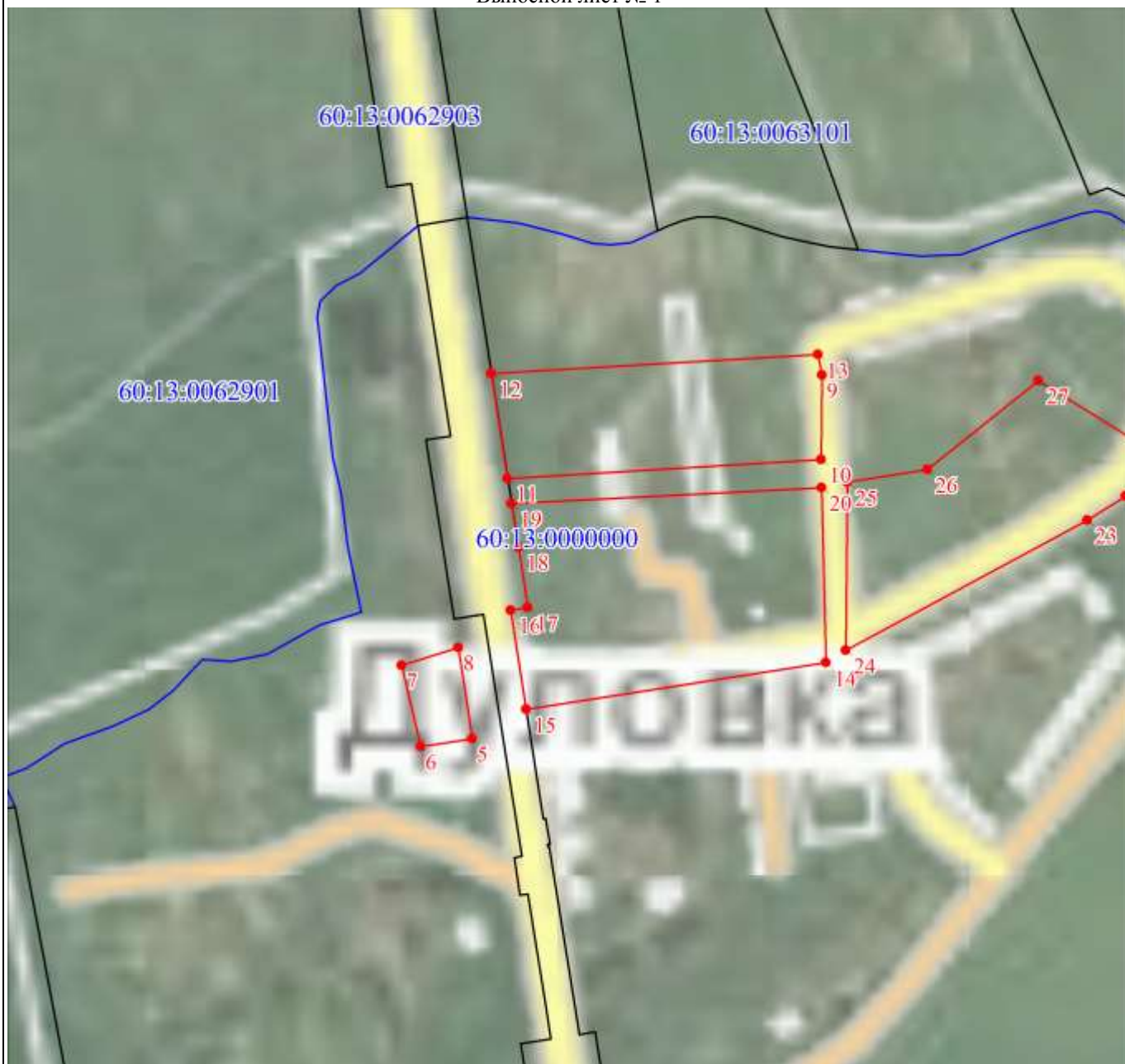
Место для оттиска печати (при наличии) лица, составившего описание местоположения границ объекта

Условные обозначения

	Характерная точка границы объекта
	Надписи номеров характерных точек границы объекта
	Граница объекта
	Граница территориальной зоны
	Существующая часть границы, имеющиеся в ЕГРН сведения о которой достаточны для определения ее местоположения
	Надписи кадастрового номера земельного участка
	Граница кадастрового квартала
	Обозначение кадастрового квартала

План границ объекта

Выносной лист № 1



Масштаб 1:5000

Используемые условные знаки и обозначения:

Условные обозначения представлены на листе 9

Подпись _____



Дата 25 августа 2020 г.

Место для оттиска печати (при наличии) лица, составившего описание местоположения границ объекта

План границ объекта

Выносной лист № 2



Масштаб 1:5000

Используемые условные знаки и обозначения:

Условные обозначения представлены на листе 9

Подпись _____

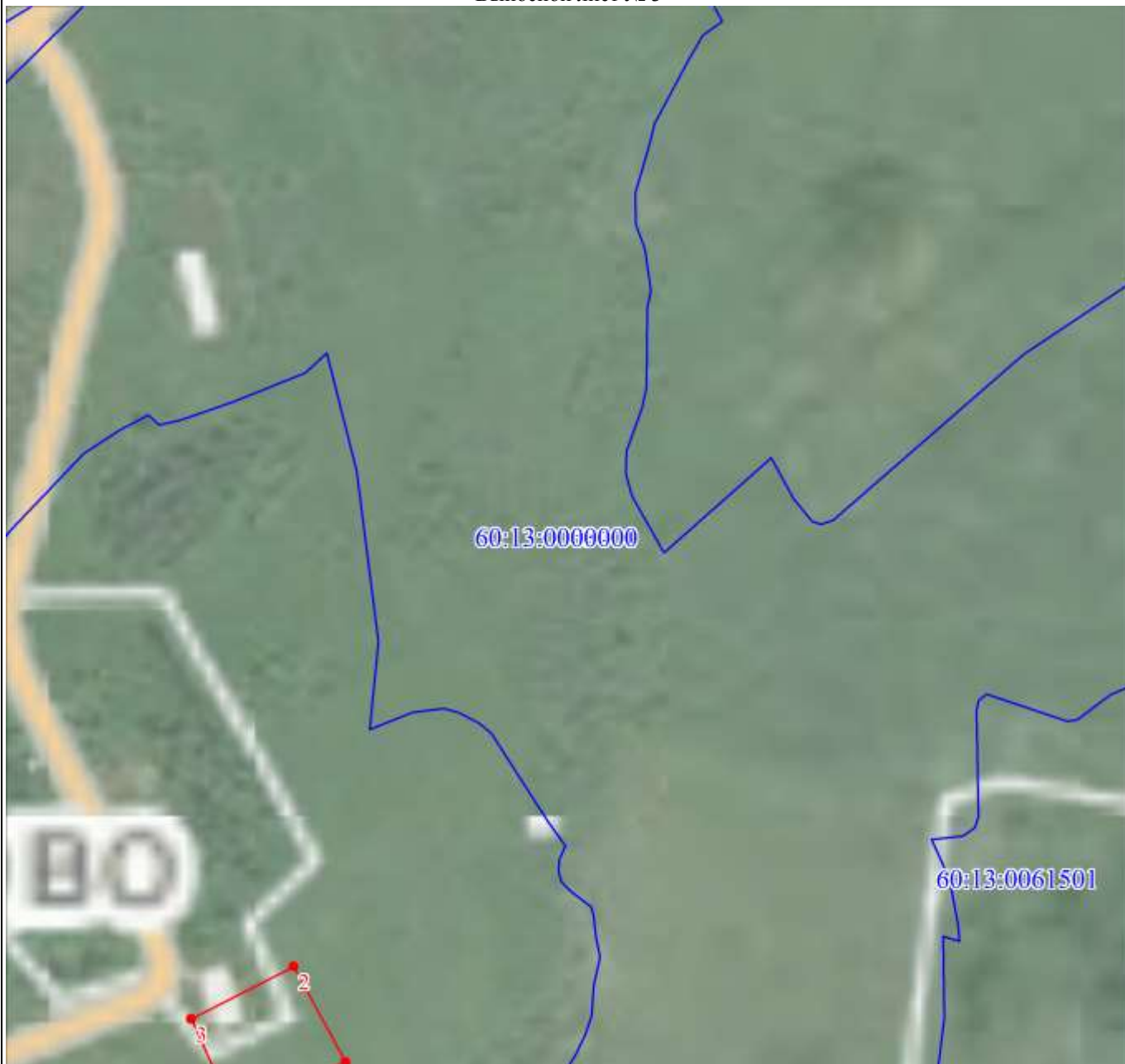


Дата 25 августа 2020 г.

Место для оттиска печати (при наличии) лица, составившего описание местоположения границ объекта

План границ объекта

Выносной лист № 3



Масштаб 1:5000

Используемые условные знаки и обозначения:

Условные обозначения представлены на листе 9

Подпись _____



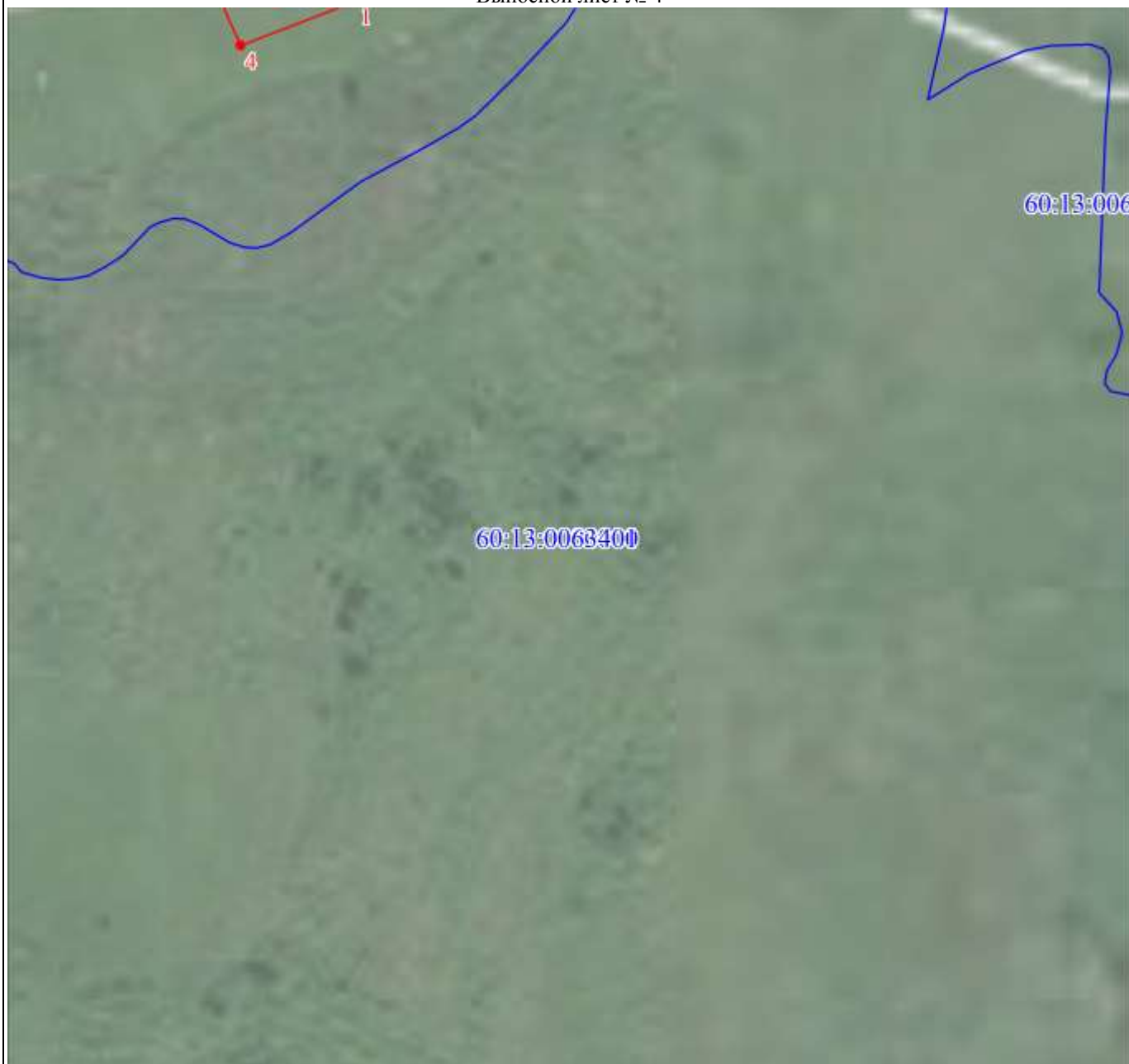
Дата 25 августа 2020 г.

Место для оттиска печати (при наличии) лица, составившего описание местоположения границ объекта

Раздел 4

План границ объекта

Выносной лист № 4



Масштаб 1:5000

Используемые условные знаки и обозначения:

Условные обозначения представлены на листе 9

Подпись _____



Дата 25 августа 2020 г.

Место для оттиска печати (при наличии) лица, составившего описание местоположения границ объекта

План границ объекта

Выносной лист № 5



Масштаб 1:5000

Используемые условные знаки и обозначения:

Условные обозначения представлены на листе 9

Подпись _____



Дата 25 августа 2020 г.

Место для оттиска печати (при наличии) лица, составившего описание местоположения границ объекта



Масштаб 1:5000

Используемые условные знаки и обозначения:

Условные обозначения представлены на листе 9

Подпись _____



Дата 25 августа 2020 г.

Место для оттиска печати (при наличии) лица, составившего описание местоположения границ объекта

План границ объекта

Выносной лист № 7



Масштаб 1:5000

Используемые условные знаки и обозначения:

Условные обозначения представлены на листе 9

Подпись _____



Дата 25 августа 2020 г.

Место для оттиска печати (при наличии) лица, составившего описание местоположения границ объекта

План границ объекта

Выносной лист № 8



Масштаб 1:5000

Используемые условные знаки и обозначения:

Условные обозначения представлены на листе 9

Подпись _____



Дата 25 августа 2020 г.

Место для оттиска печати (при наличии) лица, составившего описание местоположения границ объекта

План границ объекта

Выносной лист № 9



Масштаб 1:5000

Используемые условные знаки и обозначения:

Условные обозначения представлены на листе 9

Подпись _____

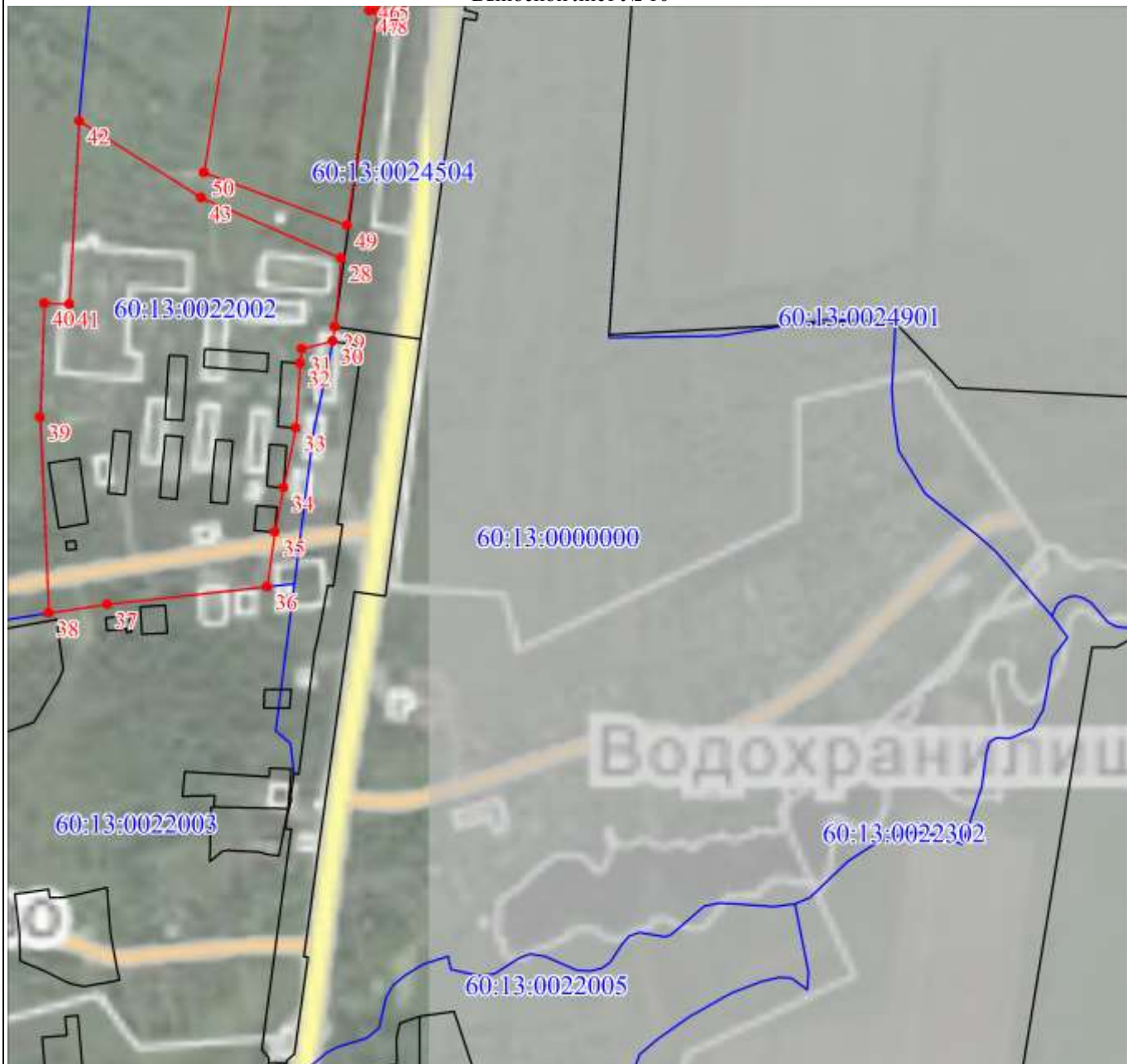


Дата 25 августа 2020 г.

Место для оттиска печати (при наличии) лица, составившего описание местоположения границ объекта

План границ объекта

Выносной лист № 10



Масштаб 1:5000

Используемые условные знаки и обозначения:

Условные обозначения представлены на листе 9

Подпись _____



Дата 25 августа 2020 г.

Место для оттиска печати (при наличии) лица, составившего описание местоположения границ объекта

План границ объекта

Выносной лист № 11



Масштаб 1:5000

Используемые условные знаки и обозначения:

Условные обозначения представлены на листе 9

Подпись _____



Дата 25 августа 2020 г.

Место для оттиска печати (при наличии) лица, составившего описание местоположения границ объекта

План границ объекта

Выносной лист № 12



Масштаб 1:5000

Используемые условные знаки и обозначения:

Условные обозначения представлены на листе 9

Подпись _____



Дата 25 августа 2020 г.

Место для оттиска печати (при наличии) лица, составившего описание местоположения границ объекта

План границ объекта

Выносной лист № 13



Масштаб 1:5000

Используемые условные знаки и обозначения:

Условные обозначения представлены на листе 9

Подпись _____



Дата 25 августа 2020 г.

Место для оттиска печати (при наличии) лица, составившего описание местоположения границ объекта

Текстовое описание местоположения границ объекта		
Прохождение границы		Описание прохождения границы
от точки	до точки	
1	2	3
1	1	Вдоль черты СП "Островская волость" Островского района Псковской области