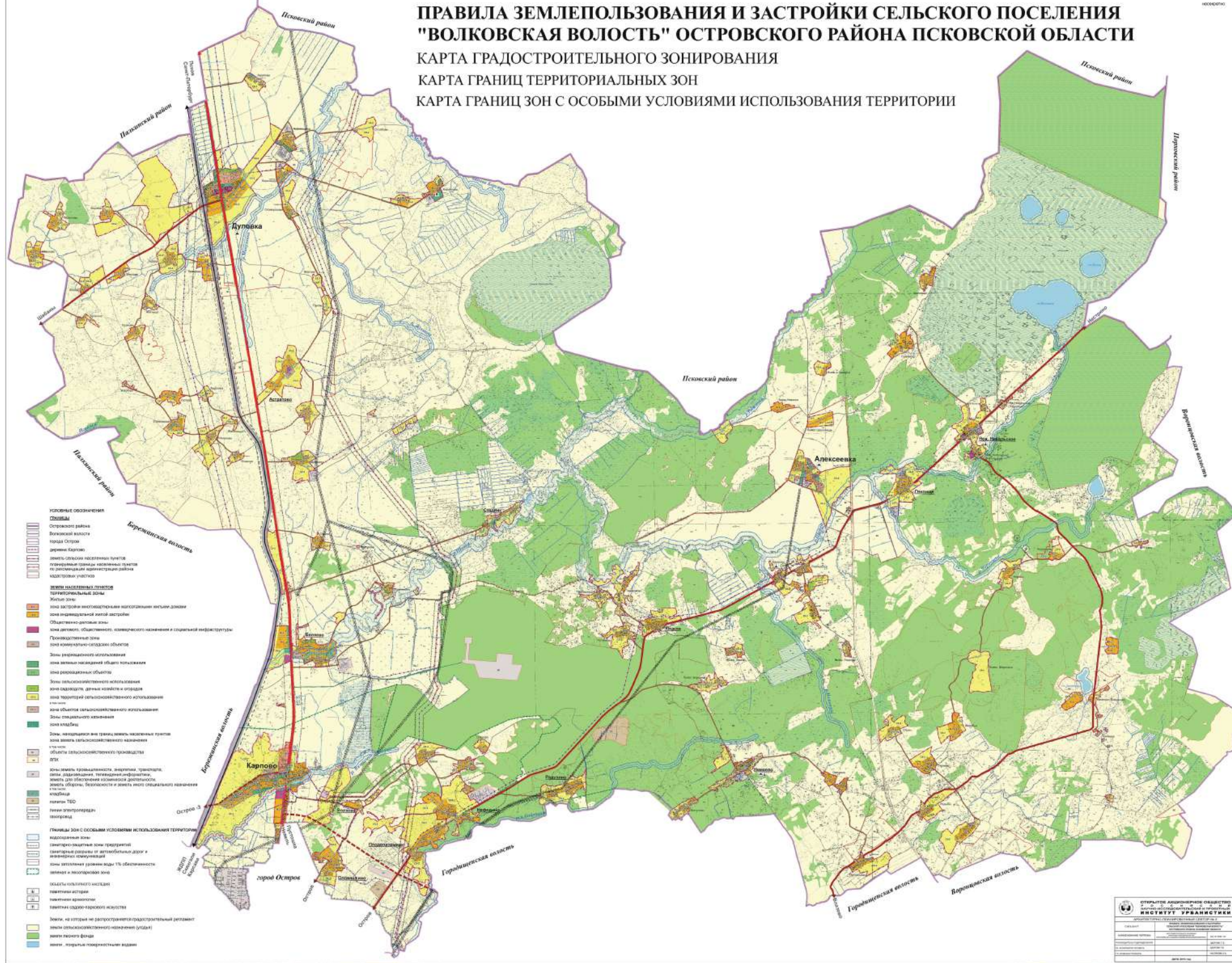


# ПРАВИЛА ЗЕМЛЕПОЛЬЗОВАНИЯ И ЗАСТРОЙКИ СЕЛЬСКОГО ПОСЕЛЕНИЯ "ВОЛКОВСКАЯ ВОЛОСТЬ" ОСТРОВСКОГО РАЙОНА ПСКОВСКОЙ ОБЛАСТИ

КАРТА ГРАДОСТРОИТЕЛЬНОГО ЗОНИРОВАНИЯ

КАРТА ГРАНИЦ ТЕРРИТОРИАЛЬНЫХ ЗОН

КАРТА ГРАНИЦ ЗОН С ОСОБЫМИ УСЛОВИЯМИ ИСПОЛЬЗОВАНИЯ ТЕРРИТОРИИ



- УСЛОВНЫЕ ОБОЗНАЧЕНИЯ СХЕМЫ**
- Островский район
  - Волковская волость
  - гора Острва
  - деревня Карлово
  - земельный участок населенного пункта (участки)
  - границы территории населенного пункта по распоряжению администрации района (административный участок)
- ЗЕМЛИ НАСЕЛЕННЫХ ПУНКТОВ**
- Территориальные зоны**
  - Жилая зона
  - зона застройки индивидуальной многоэтапной жилой застройки
  - зона индивидуальной жилой застройки
  - Общественно-деловая зона
  - зона делового, общественного, коммерческого назначения и социальной инфраструктуры
  - Производственные зоны
  - зона коммерческого назначения объектов
  - Зоны специального назначения
  - зона земель населенных пунктов
  - зона рекреационных объектов
  - Зоны сельскохозяйственного назначения
  - зона садоводства, дачных массивов и огородов
  - зона территории сельскохозяйственного назначения
  - зона объектов сельскохозяйственного назначения
  - Зоны специального назначения
  - зона складов
  - Зоны, не входящие в ни транзитные населенных пунктов
  - зона земель сельскохозяйственного назначения
  - участки
  - объекты сельскохозяйственного производства
  - ДТК
  - зона земель промышленности, энергетики, транспорта, связи, радиосвязи, телекоммуникаций, информационных технологий, объектов космической деятельности, зон особой безопасности и земель иного специального назначения
  - участки
  - объекты
  - линии ТЭС
  - линии электропередачи
  - автомобильные
- ГРАНИЦЫ ЗОН С ОСОБЫМИ УСЛОВИЯМИ ИСПОЛЬЗОВАНИЯ ТЕРРИТОРИИ**
- защитная зона
  - санитарно-защитная зона (пригородной)
  - санитарный разрыв от автомобильных дорог и железнодорожных коммуникаций
  - зона экологического уровня выше 1% обилияности
  - земельная и лесная зона
- ОБЪЕКТЫ КУЛЬТУРНОГО НАСЛЕДИЯ**
- памятники архитектуры
  - памятники природы
  - памятники истории-культурного наследия
- Земли, не входящие в состав территории населенного пункта**
- земли сельскохозяйственного назначения (угодья)
  - земли лесного фонда
  - земли, находящиеся в государственной собственности

ОТКРЫТЫЕ АКЦИОНЕРНОЕ ОБЩЕСТВО		ИСТРУКТ УРАВИТЕЛЬ	
ПРОЕКТ ЗАСТРОЙКИ ТЕРРИТОРИИ НАСЕЛЕННОГО ПУНКТА			
Исполнительный директор:	Исполнительный директор:	Исполнительный директор:	Исполнительный директор:
М.П.:	М.П.:	М.П.:	М.П.:
Дата: 01.01.2012	Дата: 01.01.2012	Дата: 01.01.2012	Дата: 01.01.2012