

**ОПИСАНИЕ МЕСТОПОЛОЖЕНИЯ ГРАНИЦ**

Граница территориальной зоны производственных и коммунально-складских объектов (ПК) СП "Островская волость"

Островского района Псковской области

(наименование объекта, местоположение границ которого описано (далее - объект))

Раздел 1

Сведения об объекте		
№ п/п	Характеристики объекта	Описание характеристик
1	2	3
1	Местоположение объекта	Псковская область, Островский р-н
2	Площадь объекта ± величина погрешности определения площади ( $P \pm \Delta P$ ), м <sup>2</sup>	106662 ± 1634
3	Иные характеристики объекта	1. Виды разрешенного использования земельных участков и объектов капитального строительства: 1.1. Основные виды использования: 1) Легкая промышленность 2) Склады 3) Научно-производственная деятельность 4) Служебные гаражи 5) Коммунальное обслуживание 6) Автомобилестроительная промышленность 7) Бытовое обслуживание 8) Магазины 9) Обеспечение внутреннего правопорядка 1.2. Условно-разрешенные виды использования: 1) Общественное питание 2) Объекты торговли (торговые центры, торгово-развлекательные центры (комплексы))

Раздел 2

Сведения о местоположении границ объекта					
1. Система координат 60.1					
2. Сведения о характерных точках границ объекта					
Обозначение характерных точек границ	Координаты, м		Метод определения координат характерной точки	Средняя квадратическая погрешность положения характерной точки (M <sub>t</sub> ), м	Описание обозначения точки на местности (при наличии)
	X	Y			
1	2	3	4	5	6
1	450697.60	1274237.70	Картометрический метод	5	-
2	450790.25	1274236.60	Картометрический метод	5	-
3	450775.20	1274177.70	Картометрический метод	5	-
4	450695.05	1274171.25	Картометрический метод	5	-
1	450697.60	1274237.70	Картометрический метод	5	-
					-
5	451268.00	1274556.20	Картометрический метод	5	-
6	451376.95	1274536.35	Картометрический метод	5	-
7	451365.65	1274290.70	Картометрический метод	5	-
8	451218.05	1274253.23	Картометрический метод	5	-

## Сведения о местоположении границ объекта

## 1. Система координат 60.1

## 2. Сведения о характерных точках границ объекта

Обозначение характерных точек границ	Координаты, м		Метод определения координат характерной точки	Средняя квадратическая погрешность положения характерной точки (M <sub>t</sub> ), м	Описание обозначения точки на местности (при наличии)
	X	Y			
			метод		
5	451268.00	1274556.20	Картометрический метод	5	-
					-
9	461083.50	1275078.75	Картометрический метод	5	-
10	461142.35	1275024.95	Картометрический метод	5	-
11	460967.00	1274846.65	Картометрический метод	5	-
12	460888.10	1274895.40	Картометрический метод	5	-
9	461083.50	1275078.75	Картометрический метод	5	-
					-
13	446948.49	1278292.83	Картометрический метод	5	-
14	446963.20	1278152.91	Картометрический метод	5	-
15	446928.57	1278142.26	Картометрический метод	5	-
16	446944.58	1278094.28	Картометрический метод	5	-
17	446929.93	1278078.30	Картометрический метод	5	-
18	446877.99	1278046.33	Картометрический метод	5	-
19	446852.64	1278152.95	Картометрический метод	5	-
20	446837.94	1278264.88	Картометрический метод	5	-
13	446948.49	1278292.83	Картометрический метод	5	-
					-
21	447749.10	1286218.35	Картометрический метод	5	-
22	447779.75	1286186.35	Картометрический метод	5	-
23	447766.45	1286159.70	Картометрический метод	5	-
24	447755.81	1286145.07	Картометрический метод	5	-
25	447722.50	1286174.39	Картометрический метод	5	-
21	447749.10	1286218.35	Картометрический метод	5	-
					-
26	458888.71	1287683.00	Картометрический метод	5	-
27	458927.93	1287658.54	Картометрический метод	5	-

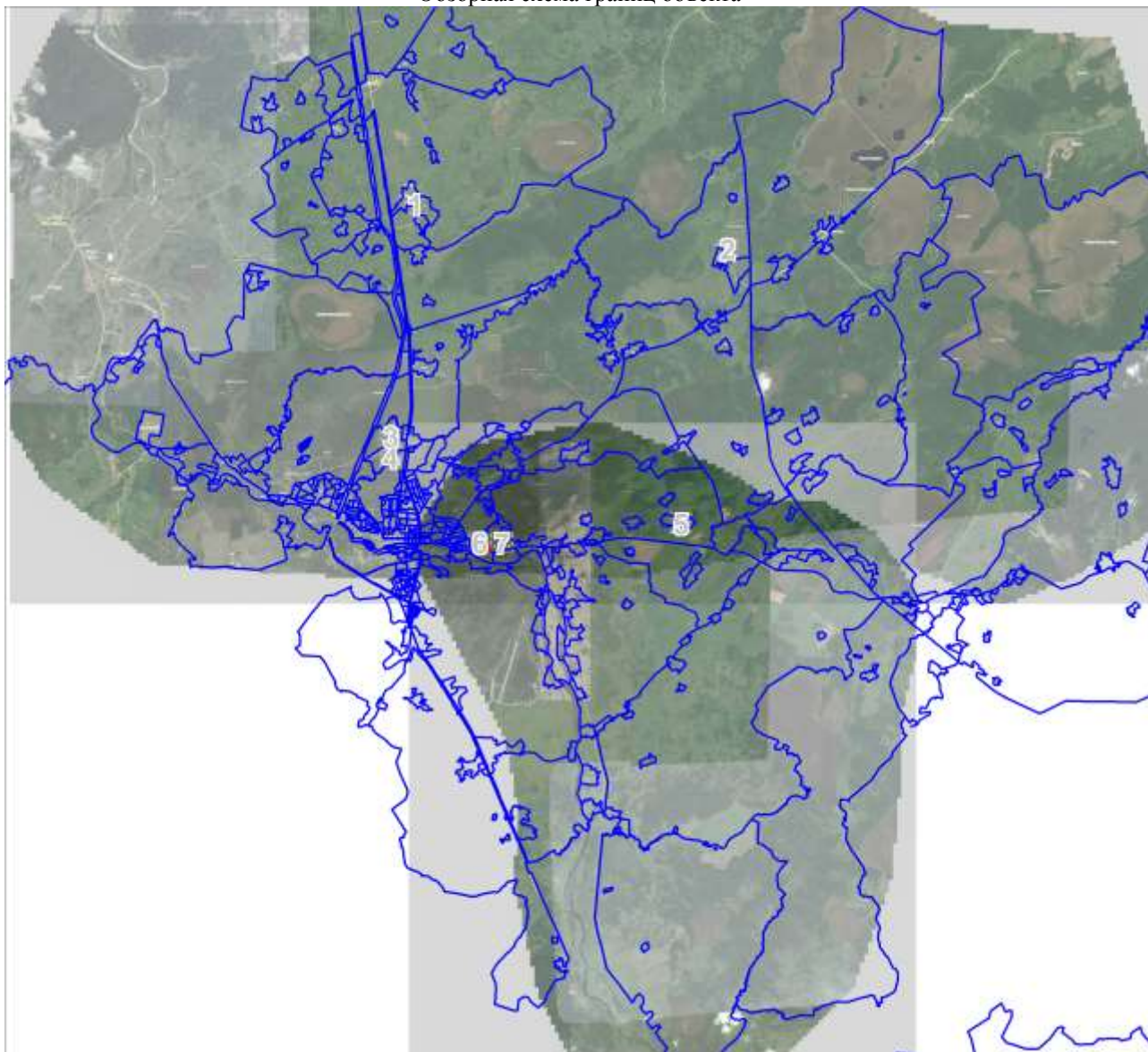


## 3. Сведения о характерных точках части (частей) границы объекта

Обозначение характерных точек части границы	Существующие координаты, м		Измененные (уточненные) координаты, м		Метод определения координат характерной точки	Средняя квадратическая погрешность положения характерной точки (Mf), м	Описание обозначения точки на местности (при наличии)
	X	Y	X	Y			
1	2	3	4	5	6	7	8
-	-	-	-	-	-	-	-

План границ объекта

Обзорная схема границ объекта



Масштаб 1:272351

Используемые условные знаки и обозначения:

Условные обозначения представлены на листе б






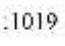


Подпись \_\_\_\_\_



Дата 25 августа 2020 г.

Место для оттиска печати (при наличии) лица, составившего описание местоположения границ объекта

### Условные обозначения

	Характерная точка границы объекта
	Надписи номеров характерных точек границы объекта
	Граница объекта
	Граница территориальной зоны
	Существующая часть границы, имеющиеся в ЕГРН сведения о которой достаточны для определения ее местоположения
	Надписи кадастрового номера земельного участка
	Граница кадастрового квартала
	Обозначение кадастрового квартала

План границ объекта

Выносной лист № 1



Масштаб 1:5000

Используемые условные знаки и обозначения:

Условные обозначения представлены на листе 6

Подпись \_\_\_\_\_

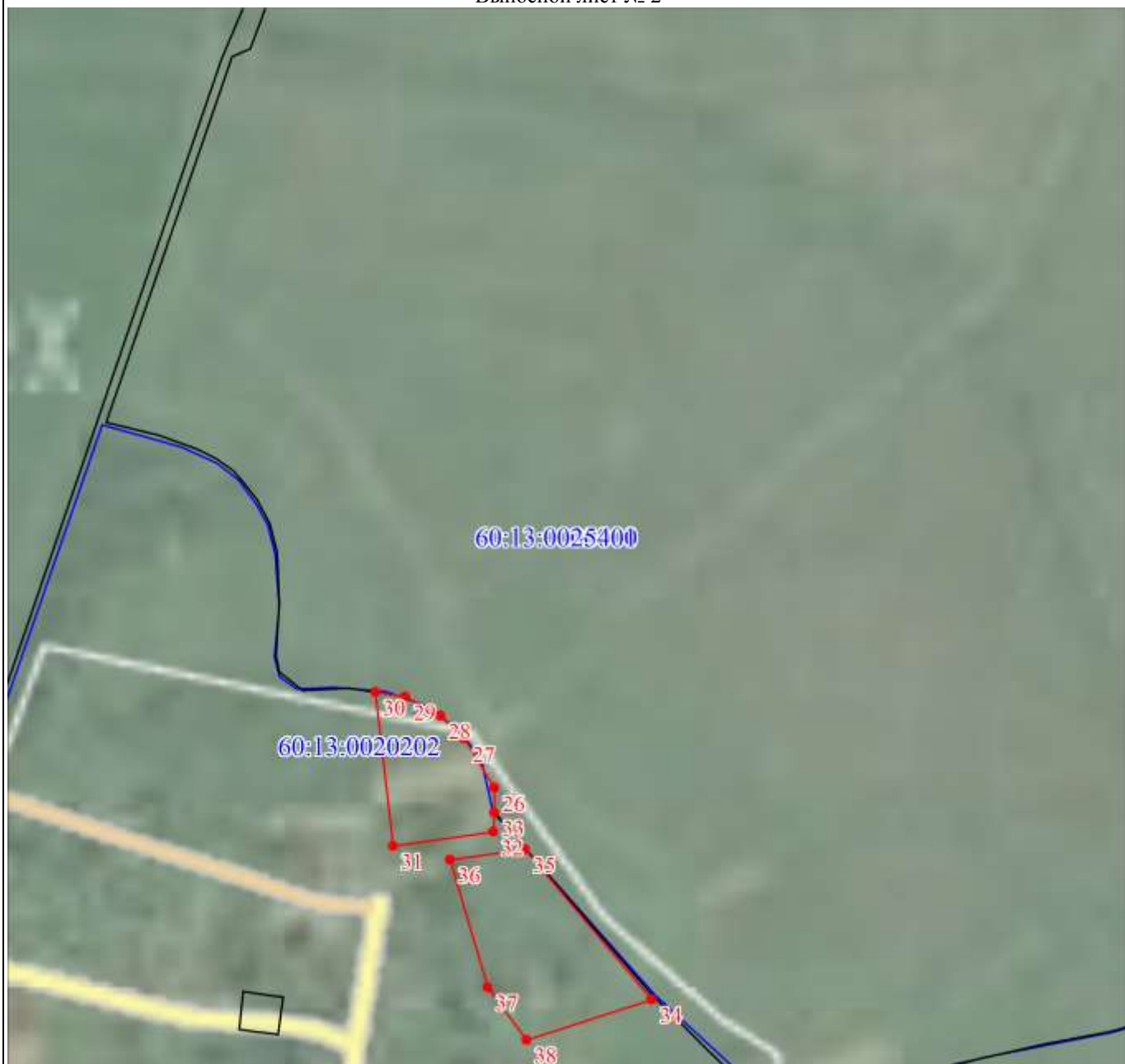


Дата 25 августа 2020 г.

Место для оттиска печати (при наличии) лица, составившего описание местоположения границ объекта

План границ объекта

Выносной лист № 2



Масштаб 1:5000

Используемые условные знаки и обозначения:

Условные обозначения представлены на листе 6

Подпись



Дата 25 августа 2020 г.

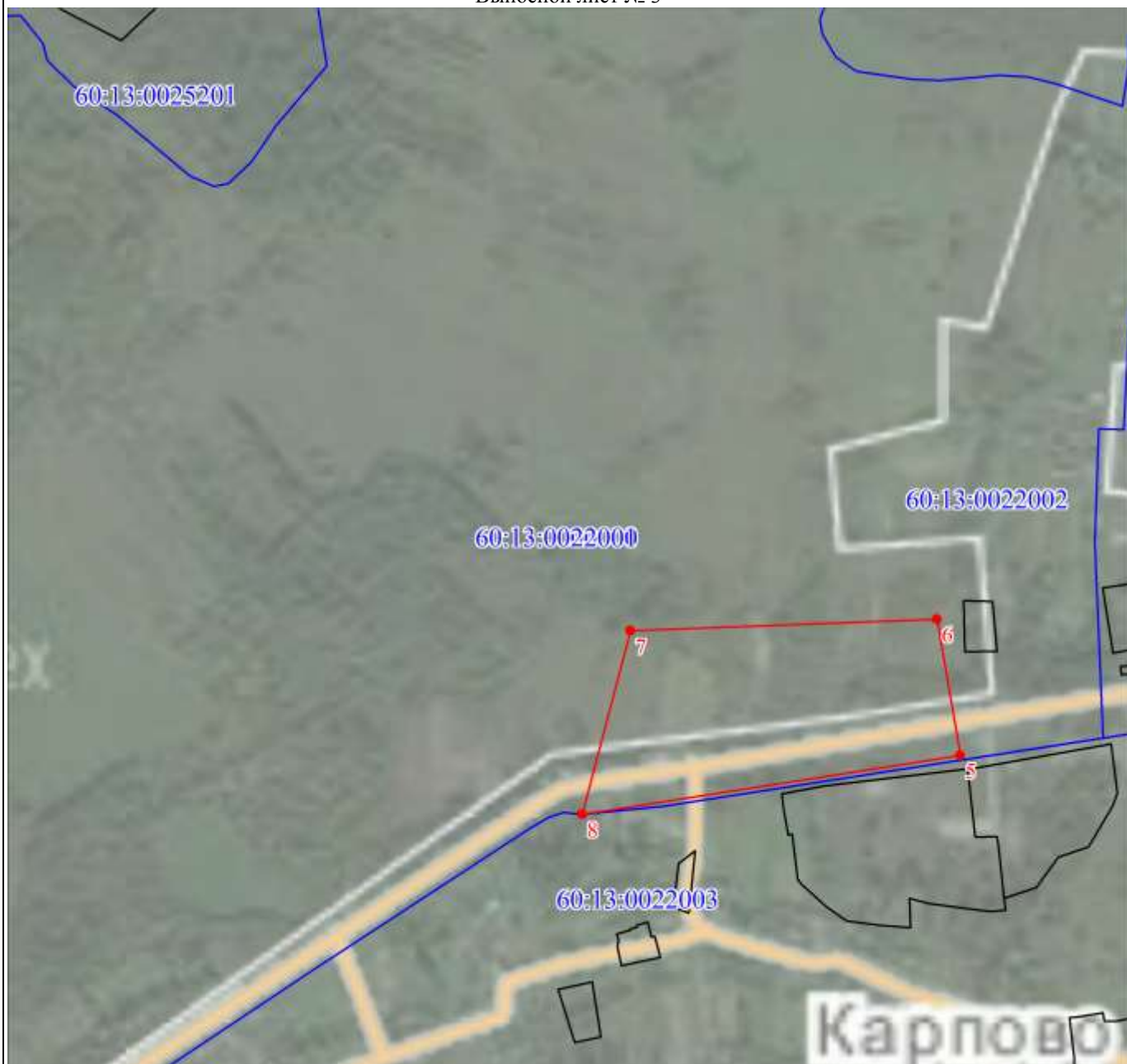
Место для оттиска печати (при наличии) лица, составившего описание местоположения границ объекта



Раздел 4

План границ объекта

Выносной лист № 3



Масштаб 1:5000

Используемые условные знаки и обозначения:

Условные обозначения представлены на листе 6

Подпись



Дата 25 августа 2020 г.

Место для оттиска печати (при наличии) лица, составившего описание местоположения границ объекта

Раздел 4

План границ объекта

Выносной лист № 4



Масштаб 1:5000

Используемые условные знаки и обозначения:

Условные обозначения представлены на листе 6

Подпись

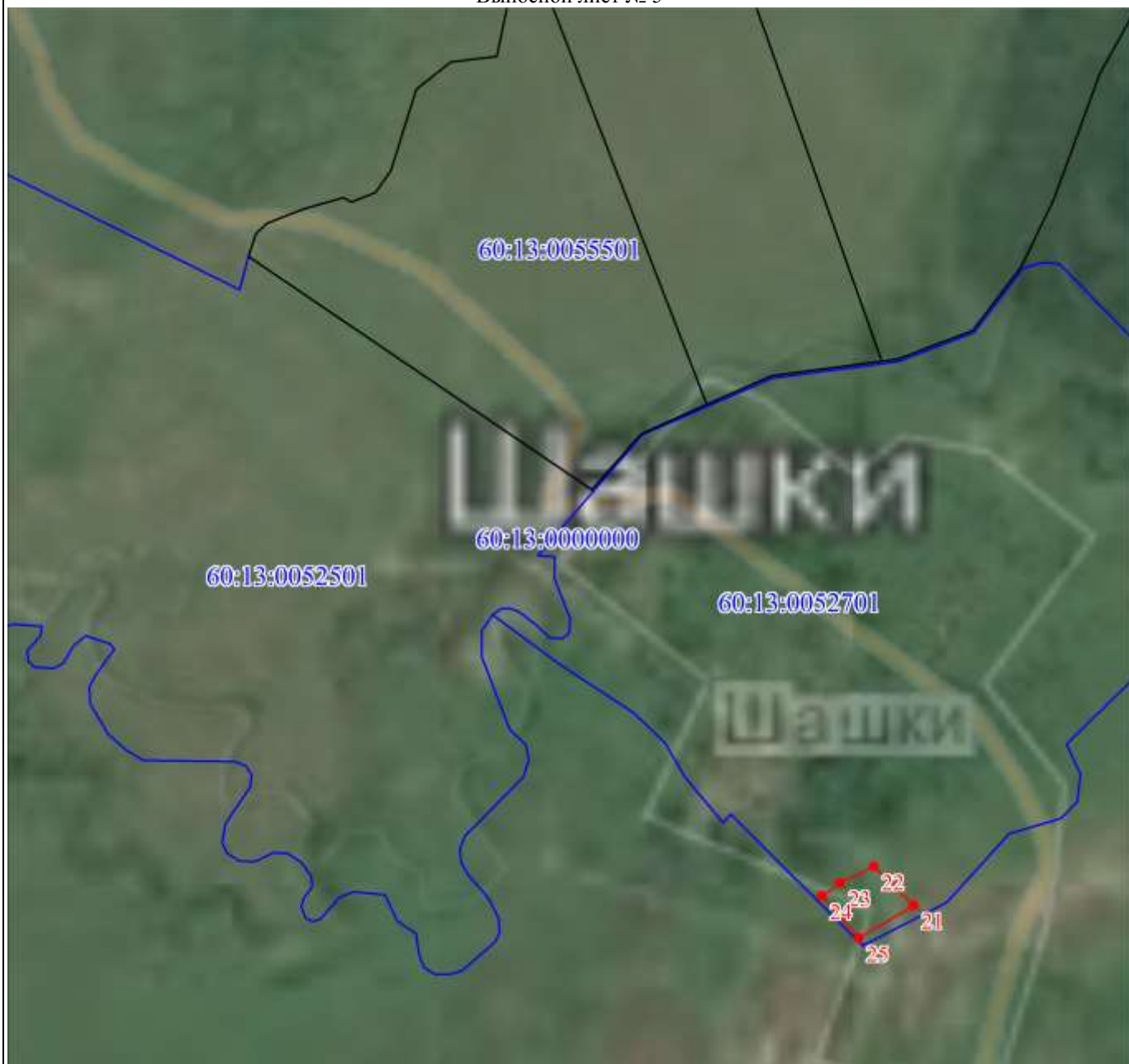


Дата 25 августа 2020 г.

Место для оттиска печати (при наличии) лица, составившего описание местоположения границ объекта

План границ объекта

Выносной лист № 5



Масштаб 1:5000

Используемые условные знаки и обозначения:

Условные обозначения представлены на листе 6

Подпись



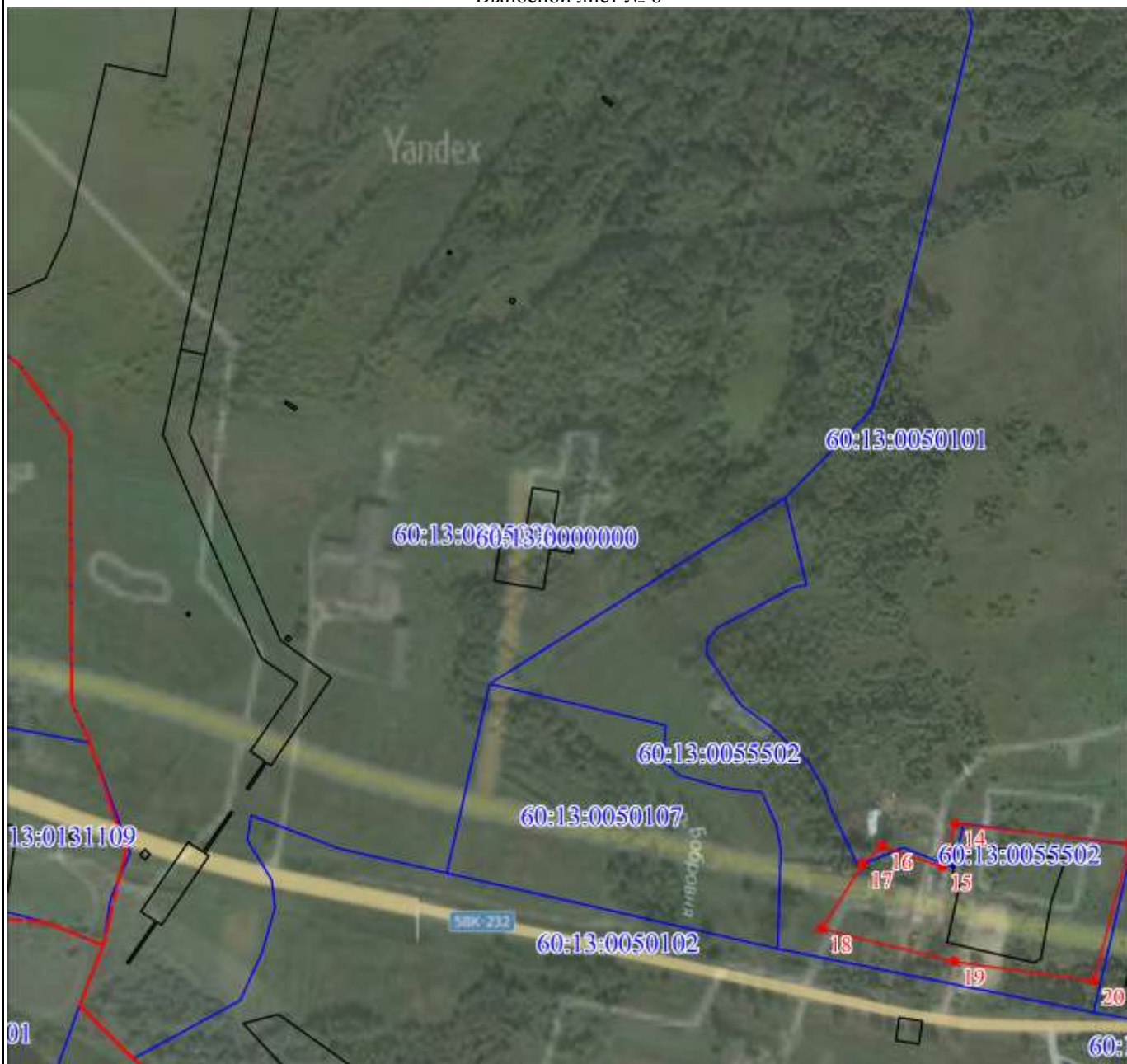
Дата 25 августа 2020 г.

Место для отпечатка печати (при наличии) лица, составившего описание местоположения границ объекта



План границ объекта

Выносной лист № 6



Масштаб 1:5000

Используемые условные знаки и обозначения:

Условные обозначения представлены на листе 6

Подпись

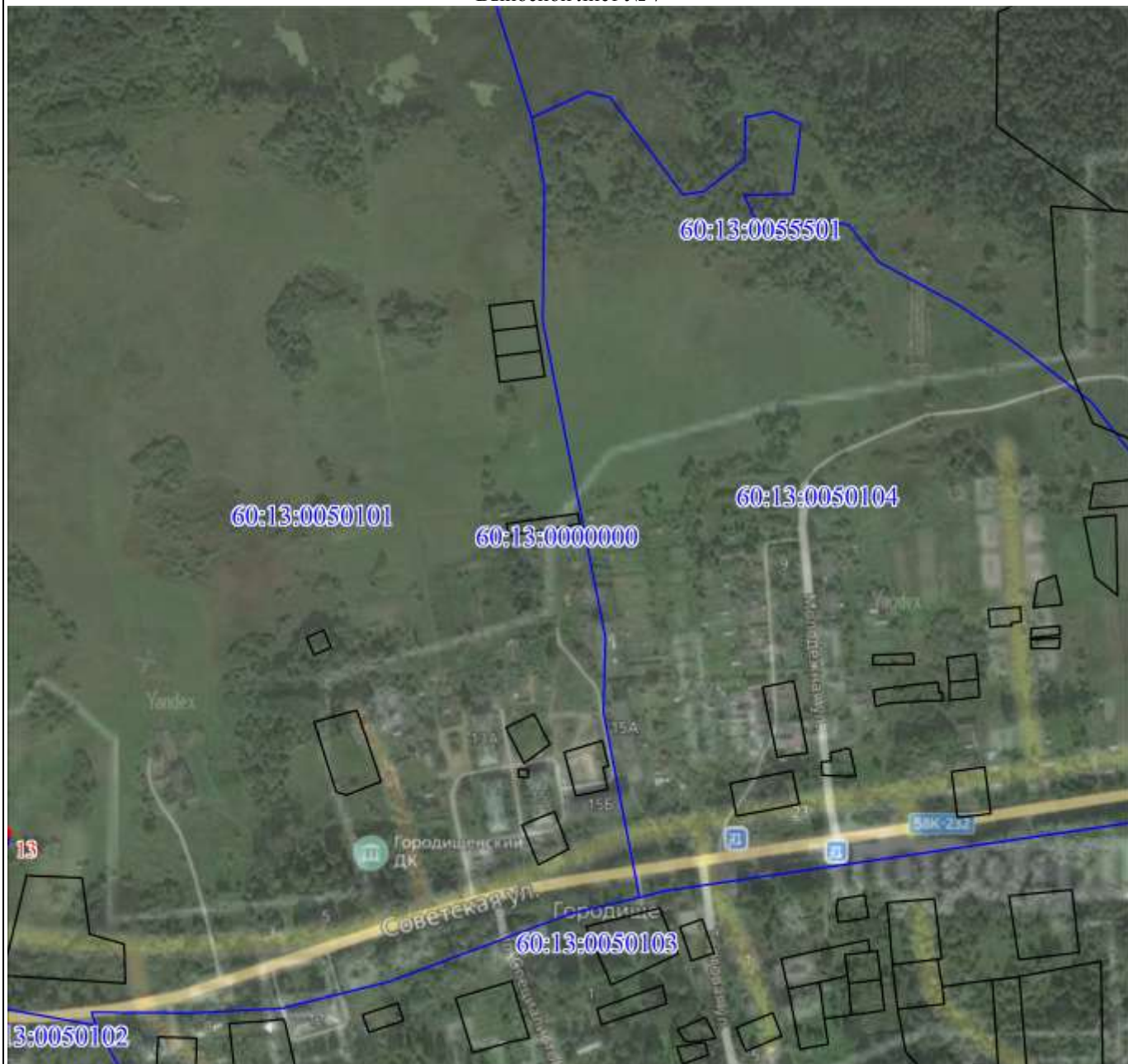


Дата 25 августа 2020 г.

Место для оттиска печати (при наличии) лица, составившего описание местоположения границ объекта

План границ объекта

Выносной лист № 7



Масштаб 1:5000

Используемые условные знаки и обозначения:

Условные обозначения представлены на листе 6

Подпись



Дата 25 августа 2020 г.

Место для оттиска печати (при наличии) лица, составившего описание местоположения границ объекта

Текстовое описание местоположения границ объекта		
Прохождение границы		Описание прохождения границы
от точки	до точки	
1	2	3
1	1	Вдоль черты СП "Островская волость" Островского района Псковской области