

ОПИСАНИЕ МЕСТОПОЛОЖЕНИЯ ГРАНИЦ

Граница территориальной зоны административного, общественного и коммерческого назначения (ОД)

СП "Островская волость" Островского района Псковской области

(наименование объекта, местоположение границ которого описано (далее - объект))

Раздел 1

Сведения об объекте		
№ п/п	Характеристики объекта	Описание характеристик
1	2	3
1	Местоположение объекта	Псковская область, Островский р-н
2	Площадь объекта ± величина погрешности определения площади ($P \pm \Delta P$), м ²	231682 ± 2672
3	Иные характеристики объекта	1. Виды разрешенного использования земельных участков и объектов капитального строительства: 1.1. Основные виды использования: 1) Государственное управление 2) Банковская и страховая деятельность 3) Связь 4) Гостиничное обслуживание 5) Дошкольное, начальное и среднее общее образование 6) Среднее и высшее профессиональное образование 7) Здравоохранение 8) Амбулаторно-поликлиническое обслуживание 9) Стационарное медицинское обслуживание 10) Общественное питание 11) Магазины 12) Для индивидуального жилищного строительства 1.2. Условно-разрешенные виды использования: 1) Жилая застройка

Раздел 2

Сведения о местоположении границ объекта					
1. Система координат 60.1					
2. Сведения о характерных точках границ объекта					
Обозначение характерных точек границ	Координаты, м		Метод определения координат характерной точки	Средняя квадратическая погрешность положения характерной точки (M _t), м	Описание обозначения точки на местности (при наличии)
	X	Y			
1	2	3	4	5	6
1	465428.25	1273220.00	Картометрический метод	5	-
2	465509.35	1273214.55	Картометрический метод	5	-
3	465542.50	1273160.10	Картометрический метод	5	-
4	465531.85	1273093.70	Картометрический метод	5	-
5	465523.10	1273094.90	Картометрический метод	5	-
6	465471.75	1273109.25	Картометрический метод	5	-
7	465459.85	1273102.95	Картометрический метод	5	-

Сведения о местоположении границ объекта

1. Система координат 60.1

2. Сведения о характерных точках границ объекта

Обозначение характерных точек границ	Координаты, м		Метод определения координат характерной точки	Средняя квадратическая погрешность положения характерной точки (M _t), м	Описание обозначения точки на местности (при наличии)
	X	Y			
8	465394.40	1273034.45	Картометрический метод	5	-
9	465367.50	1273048.20	Картометрический метод	5	-
10	465396.30	1273141.00	Картометрический метод	5	-
11	465394.40	1273168.55	Картометрический метод	5	-
1	465428.25	1273220.00	Картометрический метод	5	-
					-
12	465551.00	1273569.90	Картометрический метод	5	-
13	465617.70	1273529.95	Картометрический метод	5	-
14	465588.85	1273362.00	Картометрический метод	5	-
15	465598.25	1273299.35	Картометрический метод	5	-
16	465587.55	1273265.05	Картометрический метод	5	-
17	465572.20	1273267.50	Картометрический метод	5	-
18	465572.55	1273269.50	Картометрический метод	5	-
19	465552.05	1273273.25	Картометрический метод	5	-
20	465551.85	1273271.30	Картометрический метод	5	-
21	465549.65	1273271.65	Картометрический метод	5	-
22	465549.85	1273272.65	Картометрический метод	5	-
23	465427.15	1273293.35	Картометрический метод	5	-
24	465437.00	1273345.35	Картометрический метод	5	-
25	465457.05	1273468.20	Картометрический метод	5	-
26	465499.05	1273542.85	Картометрический метод	5	-
27	465540.35	1273540.45	Картометрический метод	5	-
12	465551.00	1273569.90	Картометрический метод	5	-
					-
28	450907.10	1274846.65	Картометрический метод	5	-
29	450910.05	1274829.10	Картометрический метод	5	-
30	450910.15	1274811.85	Картометрический	5	-

Сведения о местоположении границ объекта

1. Система координат 60.1

2. Сведения о характерных точках границ объекта

Обозначение характерных точек границ	Координаты, м		Метод определения координат характерной точки	Средняя квадратическая погрешность положения характерной точки (M _t), м	Описание обозначения точки на местности (при наличии)
	X	Y			
			метод		
31	450907.45	1274795.70	Картометрический метод	5	-
32	450878.65	1274729.50	Картометрический метод	5	-
33	450877.00	1274718.10	Картометрический метод	5	-
34	450880.70	1274705.85	Картометрический метод	5	-
35	450880.50	1274694.65	Картометрический метод	5	-
36	450875.30	1274678.85	Картометрический метод	5	-
37	450868.45	1274668.10	Картометрический метод	5	-
38	450864.50	1274657.70	Картометрический метод	5	-
39	450866.20	1274646.70	Картометрический метод	5	-
40	450875.10	1274625.95	Картометрический метод	5	-
41	450875.55	1274616.40	Картометрический метод	5	-
42	450652.55	1274573.45	Картометрический метод	5	-
43	450650.05	1274705.05	Картометрический метод	5	-
44	450638.80	1274799.00	Картометрический метод	5	-
45	450896.30	1274838.40	Картометрический метод	5	-
46	450898.95	1274843.75	Картометрический метод	5	-
47	450900.45	1274846.05	Картометрический метод	5	-
28	450907.10	1274846.65	Картометрический метод	5	-
					-
48	451128.45	1274863.05	Картометрический метод	5	-
49	451129.35	1274803.90	Картометрический метод	5	-
50	451138.40	1274804.10	Картометрический метод	5	-
51	451137.65	1274778.50	Картометрический метод	5	-
52	451140.95	1274769.60	Картометрический метод	5	-
53	451090.20	1274770.75	Картометрический метод	5	-
54	451085.55	1274800.65	Картометрический	5	-

Сведения о местоположении границ объекта

1. Система координат 60.1

2. Сведения о характерных точках границ объекта

Обозначение характерных точек границ	Координаты, м		Метод определения координат характерной точки	Средняя квадратическая погрешность положения характерной точки (M _t), м	Описание обозначения точки на местности (при наличии)
	X	Y			
			метод		
55	451094.15	1274810.80	Картометрический метод	5	-
56	451094.70	1274816.55	Картометрический метод	5	-
57	451094.40	1274818.05	Картометрический метод	5	-
58	451093.55	1274839.25	Картометрический метод	5	-
59	451091.35	1274848.00	Картометрический метод	5	-
60	451090.50	1274855.95	Картометрический метод	5	-
48	451128.45	1274863.05	Картометрический метод	5	-
					-
61	451223.60	1274864.65	Картометрический метод	5	-
62	451223.50	1274843.35	Картометрический метод	5	-
63	451208.75	1274842.75	Картометрический метод	5	-
64	451208.75	1274863.35	Картометрический метод	5	-
61	451223.60	1274864.65	Картометрический метод	5	-
					-
65	453992.95	1274946.30	Картометрический метод	5	-
66	454135.70	1274942.80	Картометрический метод	5	-
67	454167.00	1274884.00	Картометрический метод	5	-
68	454148.20	1274796.20	Картометрический метод	5	-
69	453932.80	1274804.55	Картометрический метод	5	-
65	453992.95	1274946.30	Картометрический метод	5	-
					-
70	461142.35	1274998.65	Картометрический метод	5	-
71	461159.85	1274982.40	Картометрический метод	5	-
72	461203.05	1274935.50	Картометрический метод	5	-
73	461188.00	1274906.00	Картометрический метод	5	-
74	461174.25	1274889.70	Картометрический метод	5	-
75	461159.20	1274882.15	Картометрический	5	-

Сведения о местоположении границ объекта					
1. Система координат 60.1					
2. Сведения о характерных точках границ объекта					
Обозначение характерных точек границ	Координаты, м		Метод определения координат характерной точки	Средняя квадратическая погрешность положения характерной точки (Mт), м	Описание обозначения точки на местности (при наличии)
	X	Y			
			метод		
76	461005.80	1274863.65	Картометрический метод	5	-
70	461142.35	1274998.65	Картометрический метод	5	-
					-
77	465517.55	1278655.10	Картометрический метод	5	-
78	465559.40	1278631.95	Картометрический метод	5	-
79	465506.15	1278550.40	Картометрический метод	5	-
80	465465.05	1278572.95	Картометрический метод	5	-
77	465517.55	1278655.10	Картометрический метод	5	-
					-
81	450234.40	1279021.35	Картометрический метод	5	-
82	450243.65	1279014.25	Картометрический метод	5	-
83	450268.40	1278978.80	Картометрический метод	5	-
84	450278.60	1278972.25	Картометрический метод	5	-
85	450287.45	1278952.25	Картометрический метод	5	-
86	450285.35	1278926.15	Картометрический метод	5	-
87	450234.00	1278904.75	Картометрический метод	5	-
88	450211.95	1278950.95	Картометрический метод	5	-
89	450197.60	1278995.75	Картометрический метод	5	-
90	450210.45	1279004.55	Картометрический метод	5	-
81	450234.40	1279021.35	Картометрический метод	5	-
					-
91	446838.40	1279082.35	Картометрический метод	5	-
92	446947.00	1279071.85	Картометрический метод	5	-
93	446935.20	1278992.75	Картометрический метод	5	-
94	446899.35	1278997.40	Картометрический метод	5	-
95	446878.85	1278999.75	Картометрический метод	5	-
96	446876.40	1279000.05	Картометрический	5	-

Сведения о местоположении границ объекта

1. Система координат 60.1

2. Сведения о характерных точках границ объекта

Обозначение характерных точек границ	Координаты, м		Метод определения координат характерной точки	Средняя квадратическая погрешность положения характерной точки (M _t), м	Описание обозначения точки на местности (при наличии)
	X	Y			
			метод		
97	446849.60	1279002.50	Картометрический метод	5	-
98	446814.05	1279006.95	Картометрический метод	5	-
99	446818.60	1279044.10	Картометрический метод	5	-
100	446832.20	1279042.40	Картометрический метод	5	-
101	446832.65	1279044.20	Картометрический метод	5	-
102	446835.95	1279065.10	Картометрический метод	5	-
91	446838.40	1279082.35	Картометрический метод	5	-
					-
103	440026.90	1282912.85	Картометрический метод	5	-
104	440052.25	1282883.55	Картометрический метод	5	-
105	440016.95	1282846.25	Картометрический метод	5	-
106	439993.60	1282876.90	Картометрический метод	5	-
107	440015.60	1282891.55	Картометрический метод	5	-
103	440026.90	1282912.85	Картометрический метод	5	-
					-
108	439972.25	1282960.85	Картометрический метод	5	-
109	440014.25	1282927.50	Картометрический метод	5	-
110	439998.30	1282893.55	Картометрический метод	5	-
111	439980.95	1282888.20	Картометрический метод	5	-
112	439939.65	1282932.20	Картометрический метод	5	-
108	439972.25	1282960.85	Картометрический метод	5	-
					-
113	429258.10	1282967.60	Картометрический метод	5	-
114	429306.05	1282956.25	Картометрический метод	5	-
115	429254.15	1282843.00	Картометрический метод	5	-
116	429214.15	1282864.35	Картометрический метод	5	-
113	429258.10	1282967.60	Картометрический	5	-

Сведения о местоположении границ объекта					
1. Система координат 60.1					
2. Сведения о характерных точках границ объекта					
Обозначение характерных точек границ	Координаты, м		Метод определения координат характерной точки	Средняя квадратическая погрешность положения характерной точки (M _t), м	Описание обозначения точки на местности (при наличии)
	X	Y			
			метод		
					-
117	429282.05	1283022.20	Картометрический метод	5	-
118	429326.00	1282993.55	Картометрический метод	5	-
119	429311.35	1282969.55	Картометрический метод	5	-
120	429260.75	1282988.90	Картометрический метод	5	-
117	429282.05	1283022.20	Картометрический метод	5	-
					-
121	458665.60	1287559.00	Картометрический метод	5	-
122	458670.60	1287526.45	Картометрический метод	5	-
123	458572.30	1287508.70	Картометрический метод	5	-
124	458564.80	1287546.25	Картометрический метод	5	-
121	458665.60	1287559.00	Картометрический метод	5	-
					-
125	458560.55	1287865.65	Картометрический метод	5	-
126	458547.40	1287770.25	Картометрический метод	5	-
127	458544.35	1287730.10	Картометрический метод	5	-
128	458543.55	1287713.55	Картометрический метод	5	-
129	458501.60	1287703.40	Картометрический метод	5	-
130	458471.50	1287705.25	Картометрический метод	5	-
131	458467.75	1287764.75	Картометрический метод	5	-
132	458497.85	1287752.90	Картометрический метод	5	-
133	458520.35	1287815.60	Картометрический метод	5	-
134	458524.75	1287863.25	Картометрический метод	5	-
125	458560.55	1287865.65	Картометрический метод	5	-
					-
135	446987.80	1287907.55	Картометрический метод	5	-
136	447012.50	1287760.30	Картометрический метод	5	-

Сведения о местоположении границ объекта

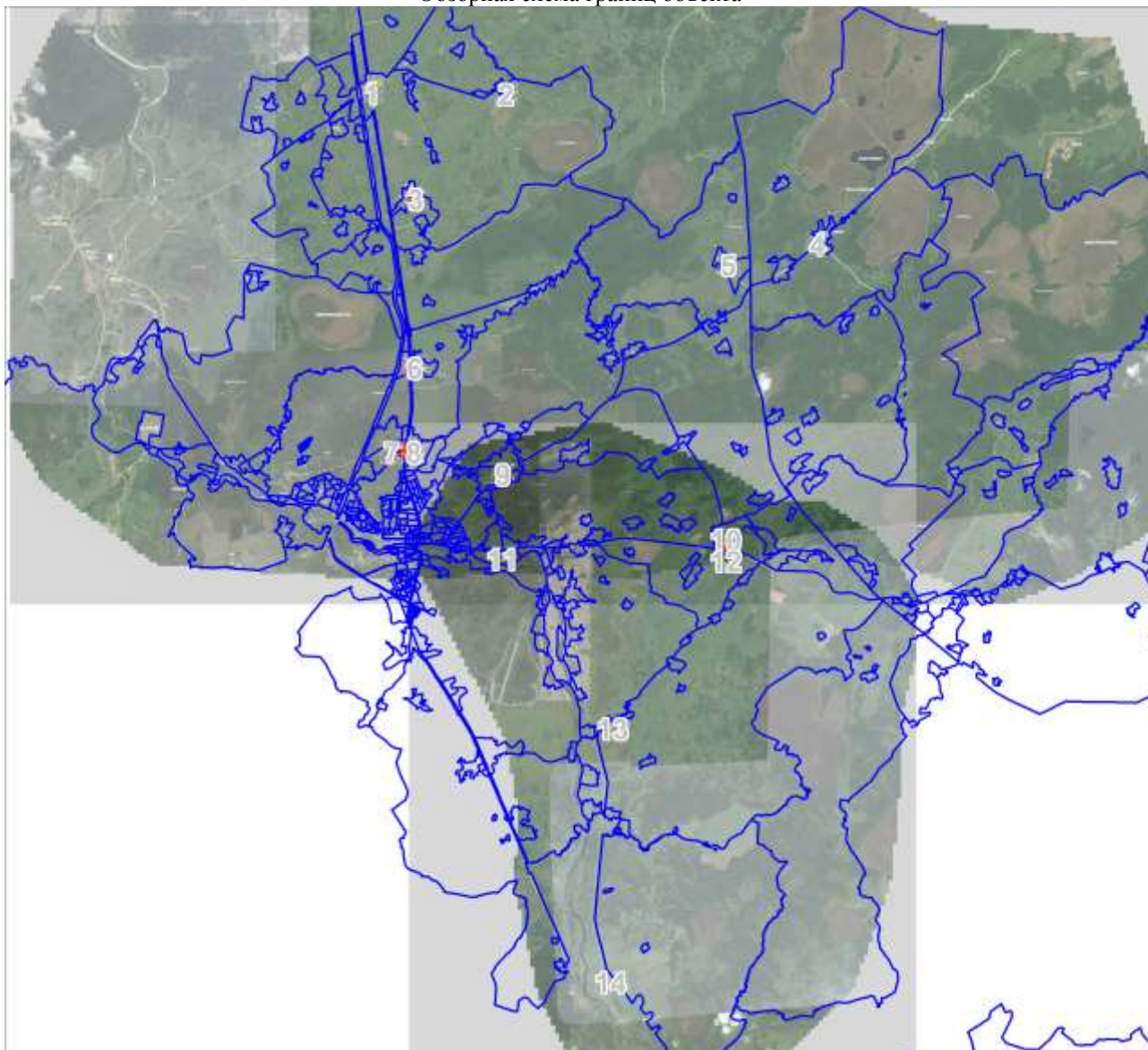
1. Система координат 60.1

2. Сведения о характерных точках границ объекта

Обозначение характерных точек границ	Координаты, м		Метод определения координат характерной точки	Средняя квадратическая погрешность положения характерной точки (M _t), м	Описание обозначения точки на местности (при наличии)
	X	Y			
137	447005.15	1287753.00	Картометрический метод	5	-
138	447007.85	1287729.65	Картометрический метод	5	-
139	446972.55	1287707.70	Картометрический метод	5	-
140	446941.20	1287854.30	Картометрический метод	5	-
141	446955.15	1287861.60	Картометрический метод	5	-
142	446955.15	1287881.60	Картометрический метод	5	-
135	446987.80	1287907.55	Картометрический метод	5	-
					-
143	459505.05	1291444.90	Картометрический метод	5	-
144	459570.75	1291394.90	Картометрический метод	5	-
145	459515.05	1291316.50	Картометрический метод	5	-
146	459444.30	1291375.25	Картометрический метод	5	-
143	459505.05	1291444.90	Картометрический метод	5	-
					-
147	459008.55	1291682.05	Картометрический метод	5	-
148	459172.75	1291600.45	Картометрический метод	5	-
149	459162.05	1291592.30	Картометрический метод	5	-
150	459130.10	1291590.95	Картометрический метод	5	-
151	459096.35	1291574.10	Картометрический метод	5	-
152	459083.85	1291530.55	Картометрический метод	5	-
153	459061.70	1291521.40	Картометрический метод	5	-
154	459021.10	1291561.40	Картометрический метод	5	-
155	458996.80	1291579.20	Картометрический метод	5	-
156	458979.20	1291572.50	Картометрический метод	5	-
157	458955.95	1291590.45	Картометрический метод	5	-
147	459008.55	1291682.05	Картометрический метод	5	-

План границ объекта

Обзорная схема границ объекта



Масштаб 1:272351

Используемые условные знаки и обозначения:

Условные обозначения представлены на листе 11






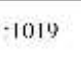


Подпись _____



Дата 25 августа 2020 г.

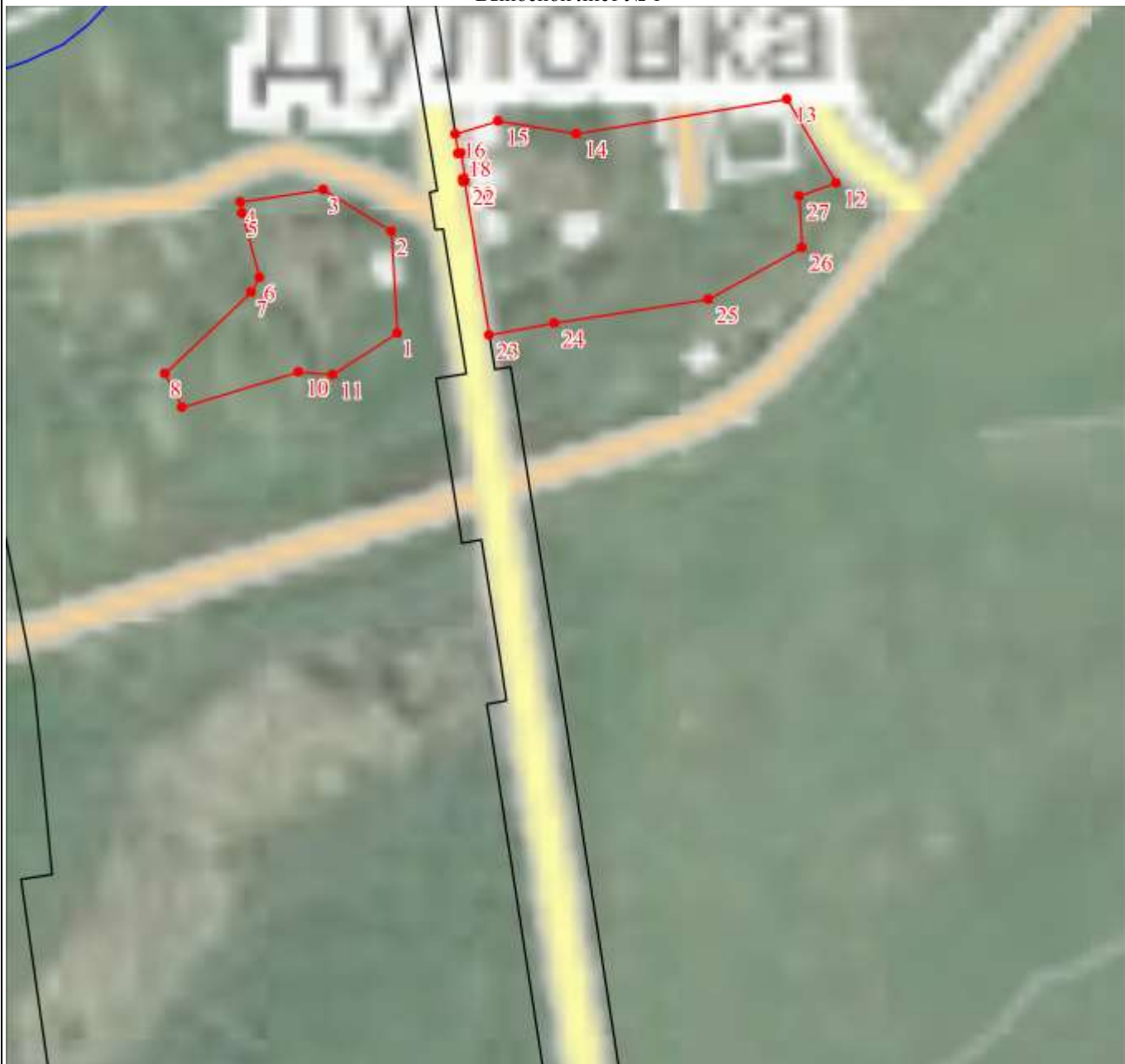
Место для оттиска печати (при наличии) лица, составившего описание местоположения границ объекта

Условные обозначения

	Характерная точка границы объекта
	Надписи номеров характерных точек границы объекта
	Граница объекта
	Граница территориальной зоны
	Существующая часть границы, имеющиеся в ЕГРН сведения о которой достаточны для определения ее местоположения
	Надписи кадастрового номера земельного участка
	Граница кадастрового квартала
	Обозначение кадастрового квартала

План границ объекта

Выносной лист № 1



Масштаб 1:5000

Используемые условные знаки и обозначения:

Условные обозначения представлены на листе 11

Подпись _____



Дата 25 августа 2020 г.

Место для оттиска печати (при наличии) лица, составившего описание местоположения границ объекта

План границ объекта

Выносной лист № 2



Масштаб 1:5000

Используемые условные знаки и обозначения:

Условные обозначения представлены на листе 11

Подпись



Дата 25 августа 2020 г.

Место для оттиска печати (при наличии) лица, составившего описание местоположения границ объекта

План границ объекта

Выносной лист № 3



Масштаб 1:5000

Используемые условные знаки и обозначения:

Условные обозначения представлены на листе 11

Подпись _____



Дата 25 августа 2020 г.

Место для оттиска печати (при наличии) лица, составившего описание местоположения границ объекта

План границ объекта

Выносной лист № 4



Масштаб 1:5000

Используемые условные знаки и обозначения:

Условные обозначения представлены на листе 11

Подпись



Дата 25 августа 2020 г.

Место для оттиска печати (при наличии) лица, составившего описание местоположения границ объекта

План границ объекта

Выносной лист № 5



Масштаб 1:5000

Используемые условные знаки и обозначения:

Условные обозначения представлены на листе 11

Подпись

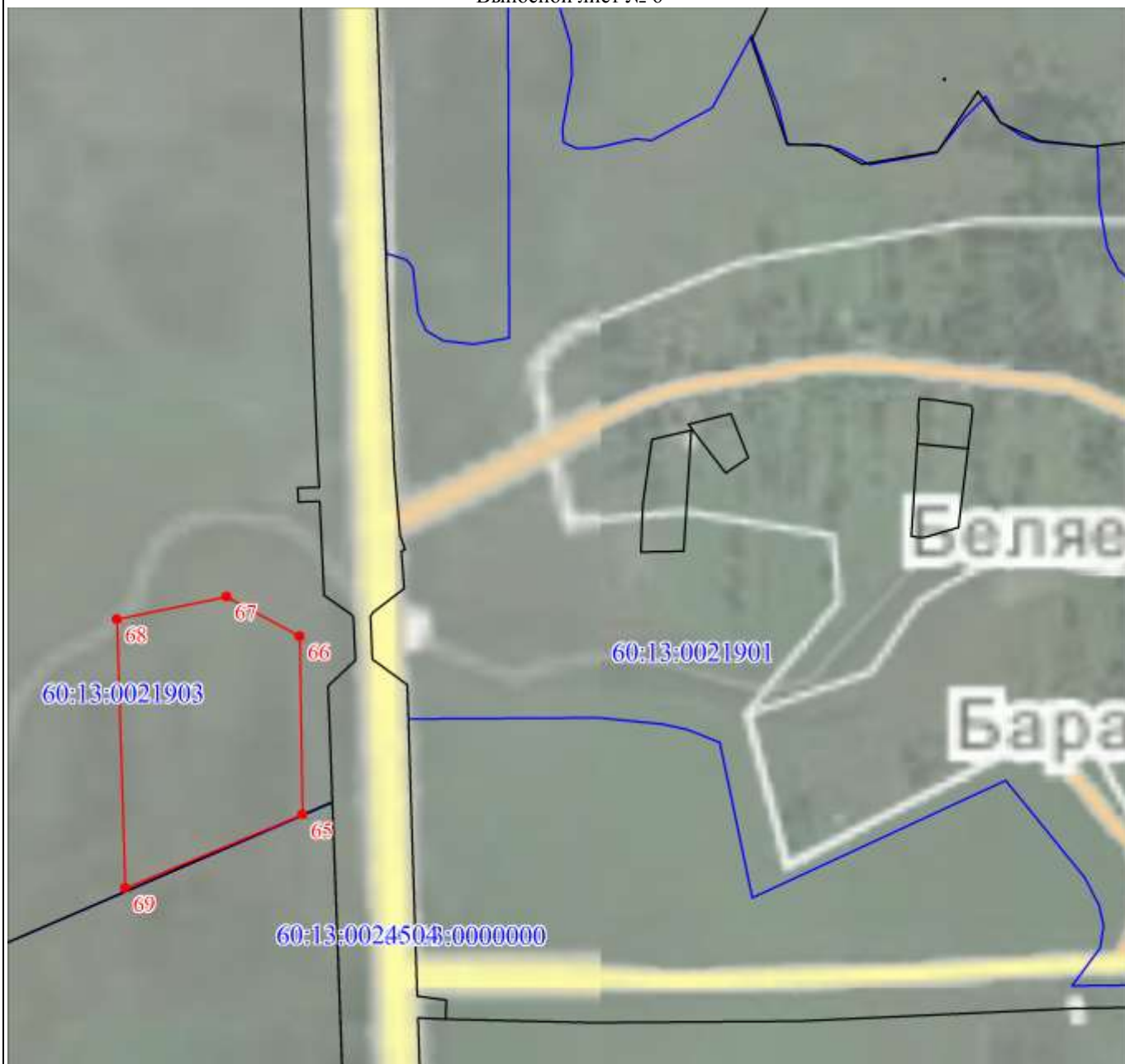


Дата 25 августа 2020 г.

Место для оттиска печати (при наличии) лица, составившего описание местоположения границ объекта

План границ объекта

Выносной лист № 6



Масштаб 1:5000

Используемые условные знаки и обозначения:

Условные обозначения представлены на листе 11

Подпись _____



Дата 25 августа 2020 г.

Место для оттиска печати (при наличии) лица, составившего описание местоположения границ объекта

План границ объекта

Выносной лист № 7



Масштаб 1:5000

Используемые условные знаки и обозначения:

Условные обозначения представлены на листе 11

Подпись _____



Дата 25 августа 2020 г.

Место для оттиска печати (при наличии) лица, составившего описание местоположения границ объекта

План границ объекта

Выносной лист № 8



Масштаб 1:5000

Используемые условные знаки и обозначения:

Условные обозначения представлены на листе 11

Подпись _____



Дата 25 августа 2020 г.

Место для оттиска печати (при наличии) лица, составившего описание местоположения границ объекта

План границ объекта

Выносной лист № 9



Масштаб 1:5000

Используемые условные знаки и обозначения:

Условные обозначения представлены на листе 11

Подпись _____



Дата 25 августа 2020 г.

Место для оттиска печати (при наличии) лица, составившего описание местоположения границ объекта



Масштаб 1:5000

Используемые условные знаки и обозначения:

Условные обозначения представлены на листе 11

Подпись _____



Дата 25 августа 2020 г.

Место для оттиска печати (при наличии) лица, составившего описание местоположения границ объекта

Раздел 4

План границ объекта

Выносной лист № 11



Масштаб 1:5000

Используемые условные знаки и обозначения:

Условные обозначения представлены на листе 11

Подпись _____



Дата 25 августа 2020 г.

Место для оттиска печати (при наличии) лица, составившего описание местоположения границ объекта

Раздел 4

План границ объекта

Выносной лист № 12



Масштаб 1:5000

Используемые условные знаки и обозначения:

Условные обозначения представлены на листе 11

Подпись _____



Дата 25 августа 2020 г.

Место для оттиска печати (при наличии) лица, составившего описание местоположения границ объекта

План границ объекта

Выносной лист № 13



Масштаб 1:5000

Используемые условные знаки и обозначения:

Условные обозначения представлены на листе 11

Подпись _____



Дата 25 августа 2020 г.

Место для оттиска печати (при наличии) лица, составившего описание местоположения границ объекта

План границ объекта

Выносной лист № 14



Масштаб 1:5000

Используемые условные знаки и обозначения:

Условные обозначения представлены на листе 11

Подпись



Дата 25 августа 2020 г.

Место для оттиска печати (при наличии) лица, составившего описание местоположения границ объекта

Текстовое описание местоположения границ объекта		
Прохождение границы		Описание прохождения границы
от точки	до точки	
1	2	3
1	1	Вдоль черты СП "Островская волость" Островского района Псковской области