

Перейти на специальный налоговый режим УСН, Патент, налог на профессиональный доход.

Переход на специальный налоговый режим носит заявительный характер, ИП должен заявить сам о переходе на выбранный им спецрежим. Если не перейти, в этом случае ИП будет на общей системе налогообложения.

УСН – 6%, 15%, на территории Псковской области предусмотрены пониженные ставки, при регистрации ИП впервые, по видам деятельности таким как производство, ИП могут применять ставку 0 % два налоговых периода.

Патентная система налогообложения (ПСН) это специальный налоговый режим для ИП. Вместо уплаты налогов и сдачи декларации предприниматель оплачивает патент. Это фиксированная сумма, которая рассчитывается исходя из вида и места ведения деятельности. Один предприниматель может купить патенты сразу на несколько видов деятельности.

**Давайте начнем с определения. Что такое «Налог на профессиональный доход», и что обозначает понятие «самозанятый»?**

Налог на профессиональный доход — это не дополнительный налог, а новый специальный налоговый режим. Переход на него осуществляется добровольно.

А вот термин «самозанятые» так и не получил официального толкования, хотя активно используется. И все-таки, учитывая распространенность этого термина, дальше будем понимать под «самозанятыми» тех, кто работает без привлечения работников, самостоятельно находит клиентов и платит налог на профессиональный доход.

**-Кто вправе стать «самозанятым» и принимать налог на профессиональный доход?**

Новый спецрежим могут применять физлица и индивидуальные предприниматели (самозанятые), у которых одновременно соблюдаются следующие условия:

- Они получают доход от самостоятельного ведения деятельности или использования имущества.
- Самозанятые не имеют работодателя, с которым заключен трудовой договор, не могут привлекать для этой деятельности наемных работников по трудовым договорам.

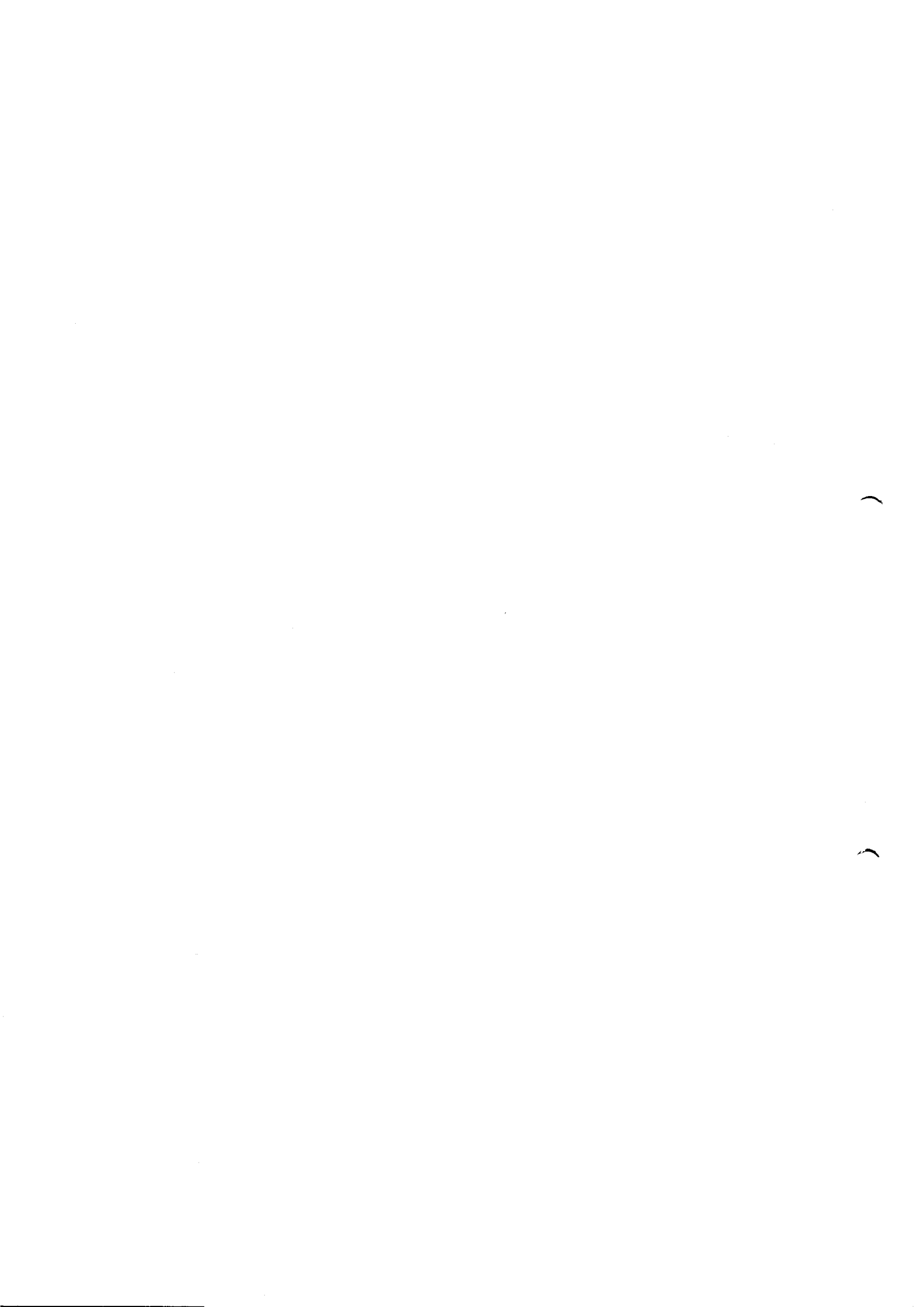
То-есть работают самостоятельно сами на себя.

**Какие примеры деятельности Вы можете привести?**

Существует много направлений для работы. Назову самые распространенные направления:

- оказание косметических услуг;
- реализация продукции собственного производства;
- проведение мероприятий и праздников;
- юридические консультации и ведение бухгалтерии;
- сдача квартиры в аренду посуточно или на долгий срок;
- строительные работы и ремонт помещений.

**Кто не вправе применять специальный налоговый режим?**



Максимальный доход не должен превышать 2,4 млн руб. в год (суммы доходов в месяц могут варьироваться в большую или меньшую сторону, главное — чтобы итоговая сумма за год не превышала 2,4 млн руб.).

- У самозанятых не должно быть работодателя и наемных работников.

- лицам, осуществляющим перепродажу товаров, (перепродавать товары нельзя)

- лицам, занимающимся добычей и (или) реализацией полезных ископаемых;

- индивидуальные предприниматели, решившие применять НПД, не могут применять иные специальные налоговые режимы (УСН, ЕСХН, Патентную систему налогообложения). Поэтому в течение месяца со дня постановки на учет в качестве самозанятого налогоплательщик обязан направить в налоговый орган по месту жительства или по месту ведения предпринимательской деятельности уведомление о прекращении применения УСН, ЕСХН или Патента. В противном случае регистрация индивидуального предпринимателя в качестве самозанятого будет аннулирована налоговым органом.

**- Сложно ли оформить самозанятость?**

Самый быстрый процесс регистрации, если у Вас уже есть «Личный кабинет налогоплательщика физического лица», тогда Вам понадобится только ИНН и пароль от кабинета. После установки мобильного приложения «Мой налог» на свой телефон или планшет, достаточно войти в мобильное приложение «Мой налог» и выбрать режим регистрации «Через ЛК физического лица», подтвердить свой номер мобильного телефона и выбрать регион осуществления деятельности. Если Вы не пользуетесь личным кабинетом, то в процессе регистрации добавится шаг, на котором на котором мобильное приложение «Мой налог» попросит отсканировать Ваш паспорт гражданина России и сделать собственную фотографию (селфи). Процесс регистрации очень прост и сопровождается подробными разъяснениями и подсказками на каждом этапе.

**- Каким образом самозанятый платит налог?**

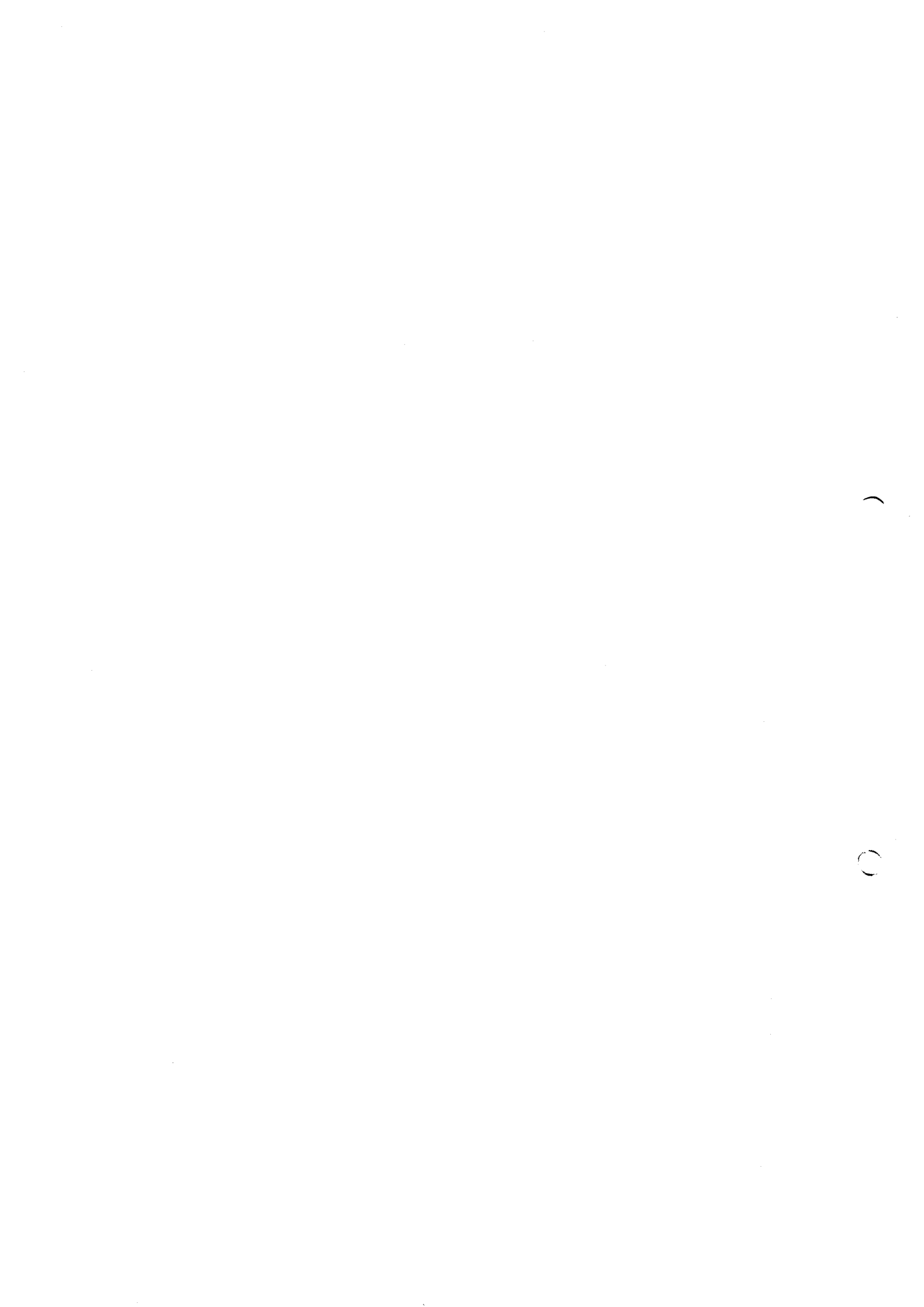
- Приложение «Мой налог» сформирует чек для товаров и услуг, с которых был получен доход (самозанятый отражает сумму полученного дохода в приложении самостоятельно), и отправит его клиенту. А налоговый сервис учтет выплаты по нему.

**Нужна ли контрольно кассовая техника?**

- Нет. ККТ приобретать не нужно.

**- Нужно ли распечатывать чеки ?**

Нет, чек распечатывать не обязательно. Налогоплательщик налога на профессиональный доход может передать чек заказчику в бумажной или электронной форме. И в электронном и в бумажном чеке есть уникальный идентификационный номер, по которому его можно проверить. Номер присваивает налоговый орган. Таким образом, бумажная и электронная формы равнозначны. Хранить чек можно в любом виде.



**- А в каком размере высчитывается налог?**

- Процентная ставка зависит от того, кто покупает ваши товары или услуги: 4% — если деньги пришли от физического лица; 6% — если оплата поступила от юридического лица или индивидуального предпринимателя.

**- Если в какой-то период времени не было доходов, нужно платить налоги?**

- Когда вы не получаете профессиональный доход - налог не начисляется.

**- А есть ли какие-то налоговые льготы для самозанятых?**

- Тем, кто становится самозанятым впервые, ФНС дает налоговый вычет — 10 000 рублей. В первое время с каждого платежа от клиентов вы отчисляете меньше налогов. При работе с физическими лицами налог с каждого чека уменьшается на 1%, а если оплата пришла от юридического лица — на 2%. И так — до тех пор, пока сумма сэкономленных налогов не достигнет 10 000 рублей.

Никаких специальных заявлений для получения налогового вычета подавать не надо. Все считается автоматически.

**Нужна ли какая-то особая банковская карта самозанятому налогоплательщику для получения дохода?**

- Нет подойдет любая дебетовая карта, открытая на налогоплательщика.

**- Налог будет вычитаться со всех денежных средств, поступающих на карту или счёт?**

- Нет. Если у вас на один счет поступают не только деньги от клиентов, но и другие платежи — например, зарплата от основного работодателя или переводы от родственников — они не будут учитываться при расчете НПД. Налог возьмут только с той суммы, которую вы самостоятельно заявите как профессиональный доход.

**Давайте подытожим. Итак, какие преимущества в данном виде налогообложения?**

К ним можно отнести следующее:

- Взаимодействие с налоговой службой, регистрация, учет доходов, оплата налога, передача сведений о расчетах, формирование чека и передача его покупателю, осуществляется в мобильном приложении «Мой налог».

- Налоговую декларацию представлять не нужно. Учет доходов ведется автоматически в мобильном приложении.

- Не надо покупать контрольно-кассовый аппарат. Чек можно сформировать в приложении «Мой налог».

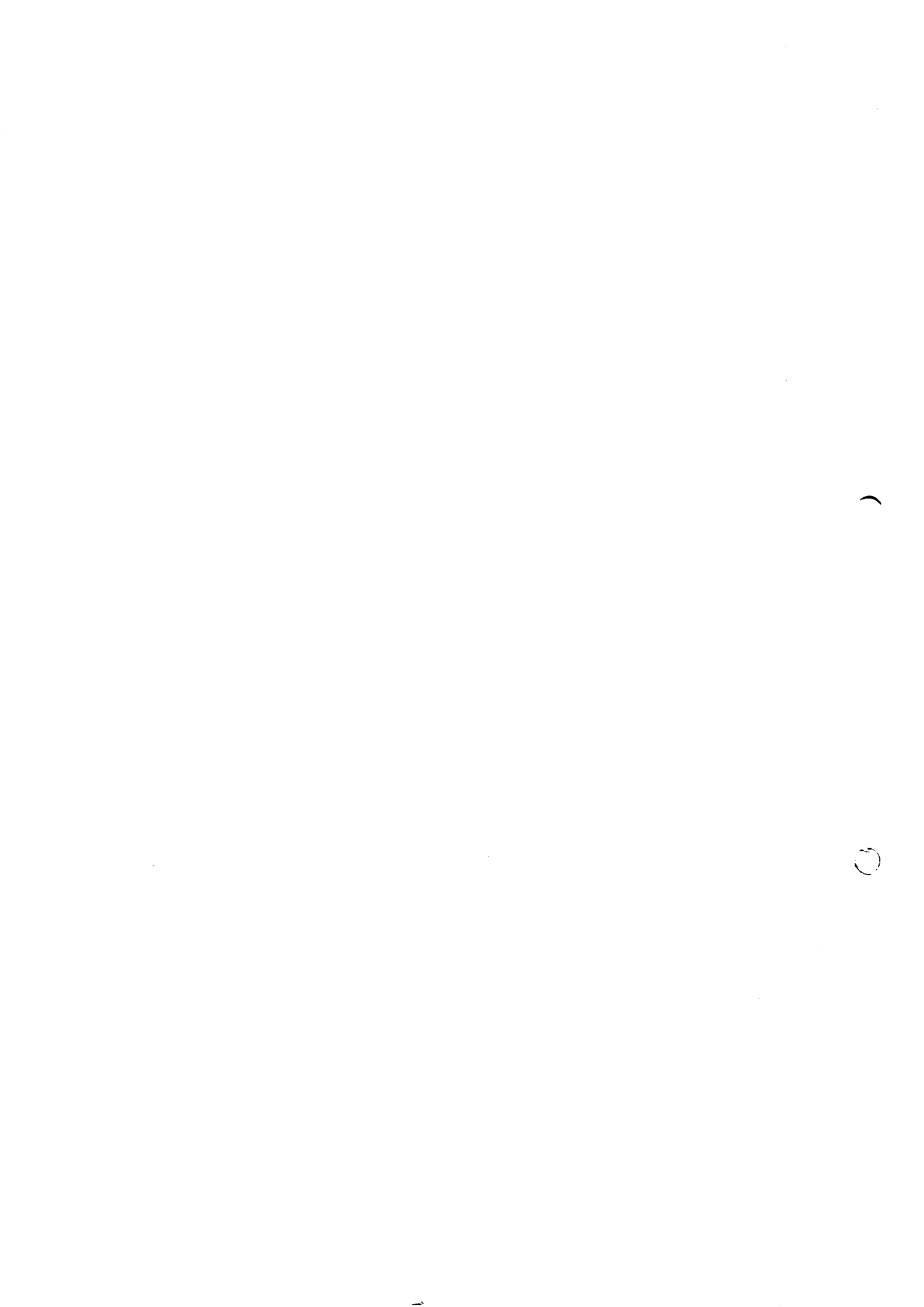
- Можно работать без регистрации в качестве индивидуального предпринимателя. Доход подтверждается справкой из приложения.

- Не нужно считать налог к уплате, он начисляется автоматически в приложении. Уплата - не позднее 25 числа следующего месяца.

- Налоговые ставки составляют, всего 4% — с доходов от физических лиц, 6% — с доходов от юридических лиц и индивидуальных предпринимателей. Других обязательных платежей нет.

- Простая регистрация без визита в инспекцию.

- Нет обязанности уплачивать фиксированные взносы на пенсионное и медицинское страхование.





УДЮСТВА СТРУКТУРА И ТИПЫ  
**ФНС РОССИИ**



**КАК ПОЛУЧИТЬ**

**КАК ПОЛУЧИТЬ**

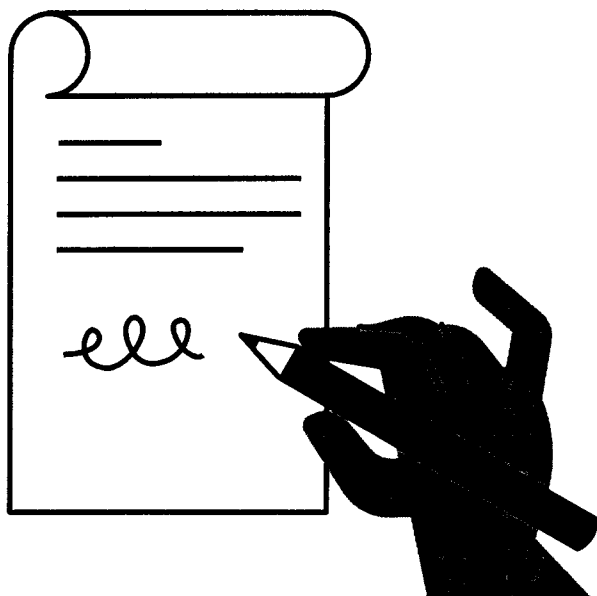
**КАК ПОЛУЧИТЬ**

**ЭЛЕКТРОННУЮ**

**ПОДПИСЬ**

## Для чего нужна электронная подпись

Квалифицированная электронная подпись нужна для того, чтобы придать документу юридическую значимость, то есть статус оригинала. Такой подписью подписывают налоговую отчетность, счета-фактуры, акты, накладные и иные документы.



## Что получает владелец бесплатно

- Записанный на носитель ключ электронной подписи, ключ проверки электронной подписи, квалифицированный сертификат ключа проверки электронной подписи. Срок действия ключей 15 месяцев.
- Ключи электронной подписи неэкспортируемые. Их нельзя скопировать или извлечь из носителя во избежание рисков их компрометации и нанесения Вам какого-либо ущерба в связи с этим.



# Для того, чтобы использовать КЭП, на компьютере необходимо установить:

**1.** Криптопровайдер  
программное обеспечение для работы с  
электронной подписью

**2.** Плагин для работы с КЭП  
например, КриптоПро ЭЦП Browser plug-in



[https://www.cryptopro.ru/  
products/cades/plugin](https://www.cryptopro.ru/products/cades/plugin)

**3.** Расширение установленного  
плагина для работы  
в используемом Вами браузере

## Дополнительно:

Для работы на сайте  
Госуслуг необходимо  
установить следующий  
плагин:



[https://ds-plugin.gosuslugi.ru/  
plugin/upload/Index.spr](https://ds-plugin.gosuslugi.ru/plugin/upload/Index.spr)

**4.** Драйвер  
для Вашего носителя  
например: Рутокен, JaCarta, Esmart



[https://www.rutoken.ru/  
support/download/](https://www.rutoken.ru/support/download/)



[https://www.aladdin-rd.ru/  
support/downloads](https://www.aladdin-rd.ru/support/downloads)



[https://www.esmart.ru/  
downloads](https://www.esmart.ru/downloads)

**5.** Корневые и промежуточные  
сертификаты



[https://www.nalog.gov.  
ru/rn77/related\\_activities/  
ucfns/ccenter\\_res/](https://www.nalog.gov.ru/rn77/related_activities/ucfns/ccenter_res/)

Для работы с системой ЕГАИС  
необходимо установить  
библиотеку PKCS#11 либо  
в составе драйверов на  
носитель, либо в составе СКЗИ  
(криптопровайдер).

# КЭП ФНС России функционирует на любых сайтах, ресурсах, площадках и сервисах



Сайт  
ФНС России  
<https://www.nalog.gov.ru/>

Портал Государственных  
услуг Российской  
Федерации  
<https://www.gosuslugi.ru/>



Портал  
государственных закупок  
<https://zakupki.gov.ru/>

Портал сервисов  
Росалкогольрегулирования  
<https://service.fsrar.ru/>



Портал ЕГАИС ФСРАР  
<https://egais.ru/>

Портал ЛесЕГАИС  
<https://lesegais.ru>



ГИС ДМДК  
<https://dmdk.ru/>

Росфинмониторинг  
<https://portal.fedsfm.ru/>



Электронная  
торговая площадка  
Сбербанк АСТ  
<https://www.sberbank-ast.ru/>

Контур  
<https://kontur.ru/>



Такском  
<https://taxcom.ru/>

Тензор  
<https://sso.sbis.ru/>



**ВАЖНО!** При работе на различных ресурсах может потребоваться установка дополнительных компонентов программного обеспечения, необходимых для работы электронной подписи.

Необходимо устанавливать рекомендованные компоненты, либо обновлять уже существующие только с проверенных сайтов и порталов. Будьте бдительны!

В противном случае может произойти заражение компьютера вредоносной программой.

## Сервисы для проверки электронной подписи



Сервис  
подтверждения  
подлинности  
электронной подписи  
<https://www.gosuslugi.ru/pgu/eds>

Сервисы проверки  
подлинности электронной  
подписи и сертификата  
ключа проверки  
электронной подписи  
<https://e-trust.gosuslugi.ru/#/portal/sig-check>



# Куда обратиться по вопросам установки КЭП

В службу технической  
поддержки Удостоверяющего центра ФНС России

Обращение подается на сайте ФНС России



[https://www.nalog.gov.ru/rn77/service/  
service\\_feedback/?service=83](https://www.nalog.gov.ru/rn77/service/service_feedback/?service=83)

К операторам электронного документооборота, осуществляющим  
консультационное и техническое сопровождение



[https://www.nalog.gov.ru/rn77/taxation/  
submission\\_statements/edo\\_reestr](https://www.nalog.gov.ru/rn77/taxation/submission_statements/edo_reestr)

В Единый контакт-центр  
ФНС России

**8 800 222-2222**

# Как получить квалифицированный сертификат электронной подписи (КЭП) в Удостоверяющем центре ФНС России

## Кто может обратиться за получением КЭП

- Руководитель юридического лица (лицо, имеющее право действовать от имени юридического лица без доверенности), в том числе иностранный гражданин;
- Индивидуальный предприниматель.

## Куда обратиться, чтобы получить КЭП

- Получить КЭП можно в любом месте выдачи Удостоверяющего центра ФНС России или у доверенных лиц Удостоверяющего центра ФНС России. Список мест выдачи Вы всегда найдете по указанному адресу:



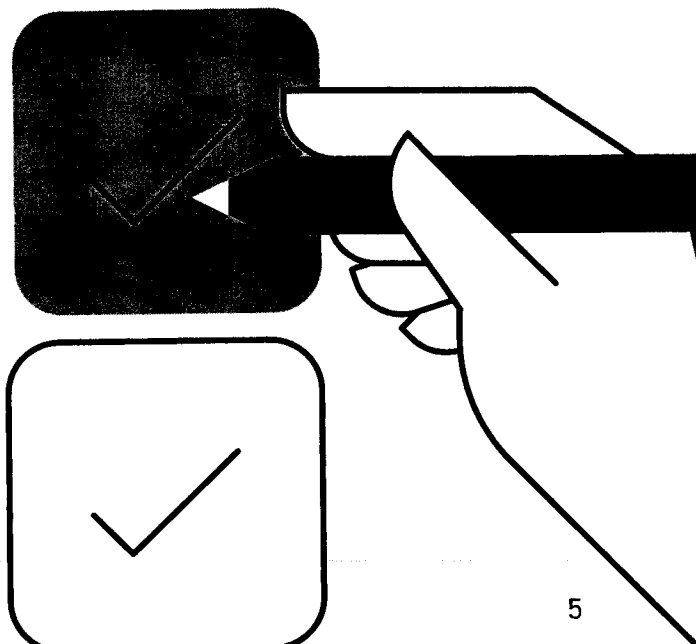
- Воспользуйтесь указанной ссылкой, чтобы узнать подробную информацию о доверенных лицах Удостоверяющего центра ФНС России:



- ПАО «Сбербанк России»;
- АО «Аналитический центр»;
- Банк ВТБ.

## Что нужно, чтобы получить КЭП

- При подаче заявления на выдачу Вам необходимо предоставить документ, удостоверяющий личность, номер СНИЛС, ИНН физического лица и (или) юридического лица, а также сертифицированный носитель ключевой информации. Больше никаких лишних документов!
- Необходим сертифицированный носитель формата USB Тип-A сертифицированный ФСБ России или ФСТЭК России, например: Рутокен ЭЦП 2.0, Рутокен S, Рутокен Lite, JaCarta ГОСТ, JaCarta-2 ГОСТ, JaCarta LT, ESMART Token, ESMART Token ГОСТ.
- Можно предоставить уже использующийся Вами ключевой носитель, если он имеет действующий сертификат соответствия ФСТЭК или ФСБ России.
- Приобрести ключевой носитель можно у производителей, их дистрибьюторов, у операторов электронного документооборота, доверенных лиц Удостоверяющего центра ФНС России, в вендинговых аппаратах, установленных в налоговых инспекциях.



# Используйте полученный сертификат электронной подписи в сервисах ФНС России:



Сдача бухгалтерской и налоговой отчетности на сайте ФНС России  
<https://service.nalog.ru/nbo/>

Сервис самостоятельной регистрации в системе сдачи налоговой отчетности

Обязательно получите идентификатор абонента для направления отчетности!

<https://service.nalog.ru/reg/login/fns>



Сервис визуализации электронных документов  
<https://edo2.nalog.gov.ru/visual#/>

Сервисы для применения машиночитаемых доверенностей  
<https://m4d.nalog.ru/>



Личный кабинет индивидуального предпринимателя  
<https://lkip2.nalog.ru/lk#!/login>

Личный кабинет юридического лица  
<http://lkul.nalog.ru>





ЕДИНЫЙ КОНТАКТНЫЙ ЦЕНТР ФНС РОССИИ:

**8 800 222-2222**

ОФИЦИАЛЬНЫЙ САЙТ:

**WWW.NALOG.GOV.RU**



# Единый налоговый счет (ЕНС)

новая форма учета платежей  
в бюджетную систему Российской Федерации

[На сайт ФНС России](#)

## Начало действия

с 1 января 2023 года

Подробная информация в Федеральном законе от 14.07.2022 № 263-ФЗ «О внесении изменений в части первую и вторую Налогового кодекса Российской Федерации».

Теперь все платежи, администрируемые налоговыми органами, отражаются на отдельном казначейском счете, открытом в Управлении Федерального казначейства по Тульской области.

**Вне зависимости от места постановки на учет налогоплательщика или места нахождения объекта налогообложения.**

При этом вопросы налогообложения и расчетов с бюджетом остаются в ведении налоговых органов по месту учета налогоплательщика.

## Что такое Единый налоговый счет (ЕНС)?

**ЕНС** – это единая сумма расчетов налогоплательщика с бюджетом. Налогоплательщик всегда будет понимать либо он должен государству, либо он может распорядиться положительным остатком по своему усмотрению.

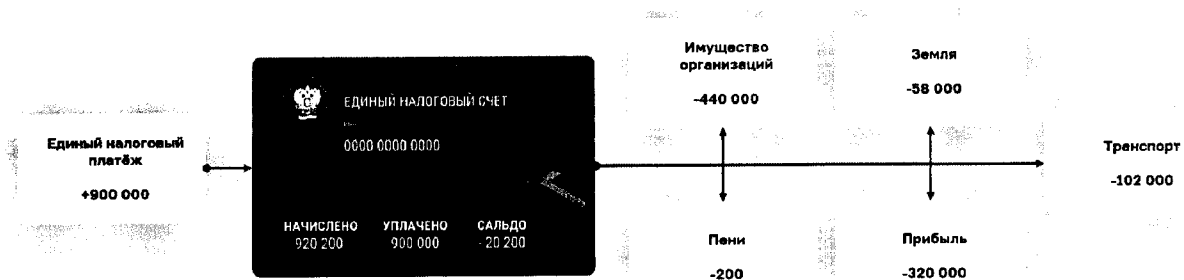
## ЕНС позволяет



сформировать единое сальдо расчетов и систематизировать результаты налоговых обязательств



перечислять средства по принципу Единого налогового платежа универсальным платежным поручением



## Для чего нужен ЕНС?

**Платить налоги просто и без ошибок:**

- ✓ один платеж в месяц
- ✓ универсальные реквизиты для всех налогов
- ✓ отсутствие ошибочных платежей
- ✓ экономия времени и трудозатрат

**Не нужно помнить сроки отчетности:**

**Прозрачные расчеты с бюджетом:**

**Переплату можно вернуть или поделить с другом:**

## Что такое ЕНП и как он относится к ЕНС

**Единый налоговый платеж (ЕНП)** – это перечисление денег единой платежкой для всех налогов. Все платежи аккумулируются на Едином налоговом счете плательщика (ЕНС).



## Как заполнить платежку на уплату ЕНП?

Чтобы перечислить ЕНП рекомендуем использовать сервисы ФНС России или сформировать платеж в **учетной (бухгалтерской) системе**.

Реквизиты платежа будут заполнены автоматически.

- в **Личном кабинете** или **учетной (бухгалтерской) системе** нужно заполнить только сумму платежа
- в сервисе «Уплата налогов и пошлин» нужно заполнить ИНН/КПП плательщика и сумму платежа

Если требуется самостоятельное заполнение платежного документа, необходимо использовать следующие реквизиты для уплаты ЕНП

## Какие налоги будут оплачиваться ЕНП?

Единым платежом будут уплачиваться налоги, порядок уплаты которых установлен НК РФ.



Перечень налогов приведен в таблице

Как на ЕНП, так и на конкретный КБК можно заплатить:

- налог на профессиональный доход;
- сборы за пользование объектами животного мира;
- сборы за пользование объектами водных биологических ресурсов;
- утилизационный сбор;
- страховые взносы за периоды до 01.01.2017 года.



Перечень налогов приведен в таблице

На конкретные КБК уплачиваются:

- НДФЛ с выплат иностранцам с патентом;
- различные виды пошлин, в том числе по которой суд не выдал исполнительный документ (ст. 11 НК РФ);
- административные штрафы.



Перечень налогов приведен в таблице

# Как распределяется ЕНП по налогам и бюджетам?

Принадлежность ЕНП определяется автоматически, в соответствии с НК РФ.

Суммы обязательств ЮЛ и ИП будут погашены исходя из того, что налогоплательщик указал в декларации или уведомлении.

Сначала будет погашена недоимка начиная с налога с более ранним сроком уплаты, затем начисления с текущим сроком уплаты, после этого пени, проценты и штрафы.

Если денег недостаточно и сроки уплаты совпадают, то ЕНП распределится пропорционально суммам таких обязательств.

## Можно ли будет вернуть переплату по ЕНП?

Да, можно.

Причем исключается существующий в настоящее время ограничительный трехлетний период на возврат/зачет для сумм уплаченных/зачтенных после 2020 года.

Вернуть переплату можно на основании заявления.

Заявление о возврате налогоплательщик может подать в налоговый орган по месту своего учета следующими способами:

- на бумаге;
- в электронной форме по ТКС, подписав усиленной квалифицированной электронной подписью;
- в электронной форме через личный кабинет налогоплательщика, подписав электронной подписью налогоплательщика;
- в составе налоговой декларации 3-НДФЛ.

Если положительное сальдо ЕНС меньше суммы, заявленной к возврату, то деньги вернут в пределах положительного остатка.

Поручение на возврат будет направлено в Казначейство России не позднее дня, следующего за днем после получения заявления от налогоплательщика.

Если в налоговом органе отсутствует информация о банковском счете, указанном в заявлении плательщика, срок возврата увеличится на период получения налоговым органом данной информации от банка.



Проверить информацию о банковских счетах можно в Личном кабинете. Также в Личном кабинете можно сформировать заявление, выбрав из перечня нужный вам банковский счет.

# Как уменьшить сумму налога, начисленного в связи с применением ПСН или УСН, на суммы уплаченных страховых взносов в фиксированном размере?

Фиксированные страховые взносы, уплаченные в 2022 году, могут уменьшать сумму УСН и налога по ПСН в периодах 2022 года, соответствующих периодов фактической уплаты указанных взносов.

Фиксированные страховые взносы, уплаченные в 2023 году, учитываются на Едином налоговом платеже и могут уменьшить сумму УСН и налога по ПСН:

## ✓ вариант «а»

если единый налоговый платеж (ЕНП) был учтен в счет исполнения обязанности по уплате страховых взносов, соответственно, уменьшение УСН и ПСН возможно в пределах суммы такого распределения.

### Важно!

Чтобы обязанность в таком случае считалась исполненной, необходимо:



- наступление срока уплаты страховых взносов;
- подача декларации или уведомления по п. 9 ст. 58 НК РФ (не требуется для фиксированных взносов);
- на дату срока уплаты страхового взноса числится достаточное положительное сальдо ЕНП.

### Тоже важно!

По фиксированным страховым взносам срок уплаты один раз в год (два раза - для ОПС), поэтому при использовании данного варианта (без подачи заявления по ст. 78 НК РФ) действует следующий порядок:



- по фиксированным платежам за 2022 год, срок уплаты которых приходится на 9 января 2023 года (3 июля 2023 года), **которые будут погашены в 2023 году**, можно уменьшать УСН или ПСН по соответствующим периодам 2023 года;
- по фиксированным платежам за 2023 год, срок уплаты которых приходится на 9 января 2024 года, можно уменьшать УСН или ПСН по соответствующим периодам 2024 года.

## ✓ вариант «б»

если плательщик уплачивает исчисленные страховые взносы досрочно и хочет уменьшить на эту сумму налоги по УСН или ПСН в периоде указанной уплаты, необходимо признать ее в счет исполнения предстоящей обязанности путем подачи заявления о распоряжении суммой денежных средств в порядке, предусмотренном ст. 78 НК РФ.

### Важно!

Уведомление по п. 9 ст. 58 НК РФ по фиксированным взносам подавать не нужно.

Подача такого уведомления с указанием досрочных сроков уплаты не изменит установленные законом сроки, поэтому при отсутствии заявления по ст. 78 НК РФ



будет применяться вариант «а».

Также не нужно подавать никаких дополнительных документов по УСН и ПСН – уменьшение сумм налогов к уплате можно будет просто учесть в декларации или снизить сумму уплаты в уведомлении (или как раньше уплатить меньше по платежному поручению).

Соответствующие разъяснения представлены в письме Минфина России от 20.01.2023 № 03-11-09/4254.

## Сроки уплаты и представления налоговой отчетности

Единый срок сдачи отчетности

**25 число месяца**

Единый срок уплаты налогов

**28 число месяца**

Особенности для НДФЛ, который налоговые агенты исчислили и удержали:

- за период с 23 числа прошлого месяца по 22 число текущего – оплата производится не позднее 28 числа текущего месяца;
- за период с 23 по 31 декабря – не позднее последнего рабочего дня календарного года;
- за период с 1 по 22 января – не позднее 28 января.

Сроки подачи расчета 6-НДФЛ:

- за квартал, полугодие и девять месяцев – не позднее 25 числа месяца, следующего за соответствующим периодом;
- за год – не позднее 25 февраля.



**Важно!** Срок уплаты для имущественных налогов физических лиц остался прежним – 1 декабря

## Порядок и сроки начисления пеней

Пени начисляются на отрицательное сальдо ЕНС за каждый календарный день просрочки уплаты налогов начиная со дня возникновения недоимки по день уплаты включительно.

## Особенности:

- для физических лиц, в том числе ИП, пени составляют 1/300 ключевой ставки ЦБ РФ;
- для организаций предусматриваются две ставки: 1/300 и 1/150 ключевой ставки ЦБ РФ в зависимости от срока формирования отрицательного сальдо ЕНС;
- по 31 декабря 2023 года сохраняется ограничение ставки пеней для юридических лиц.



**Важно!** Не забыть вовремя подать декларацию (уведомление об исчисленных суммах), поскольку без них деньги не смогут быть распределены по бюджетам и будут начислены пени.

# Уведомление об исчисленных суммах

## Для чего нужно представлять уведомление?

Для распределения ЕНП по платежам с авансовой системой расчетов, по которым декларация приходит позже, чем срок уплаты налога, вводится новая форма документа – уведомление об исчисленных суммах. Уведомление содержит всего пять реквизитов (КПП, КБК, ОКТМО, отчетный период и сумма). Достаточно одного уведомления по всем авансам вместо заполнения множества платежек с 15 реквизитами в каждой. Причем можно оформить одно уведомление на несколько периодов. Например, если вы знаете, что у вас налог по имуществу не изменится в течение года, то можно подать уведомление один раз сразу за год по всем срокам уплаты.

Уведомление многострочное. В одном уведомлении можно указать информацию по всем авансам каждого обособленного подразделения.

Несвоевременное представление/не представление уведомления **не позволит распределить деньги в бюджет, что приведет к начислению пени.**

## По какой форме представлять уведомление?

+

## По каким налогам предоставляется уведомление?

+

## В какие сроки предоставляется уведомление?

+

## Что делать, если допущена ошибка в уведомлении?

+

## Можно ли в 2023 году вместо уведомлений по-прежнему предоставлять платежные поручения?

+

## Какими способами налогоплательщик должен представлять в налоговый орган уведомление об исчисленных суммах налогов?

+

## Как это будет реализовано в учетных (бухгалтерских) системах?



Подробнее о едином налоговом счете можно узнать в сервисе «Часто задаваемые вопросы».

[ПЕРЕЙТИ](#)



[← На сайт ФНС России](#)

**8 800 222-22-22**  
Единый контактный центр