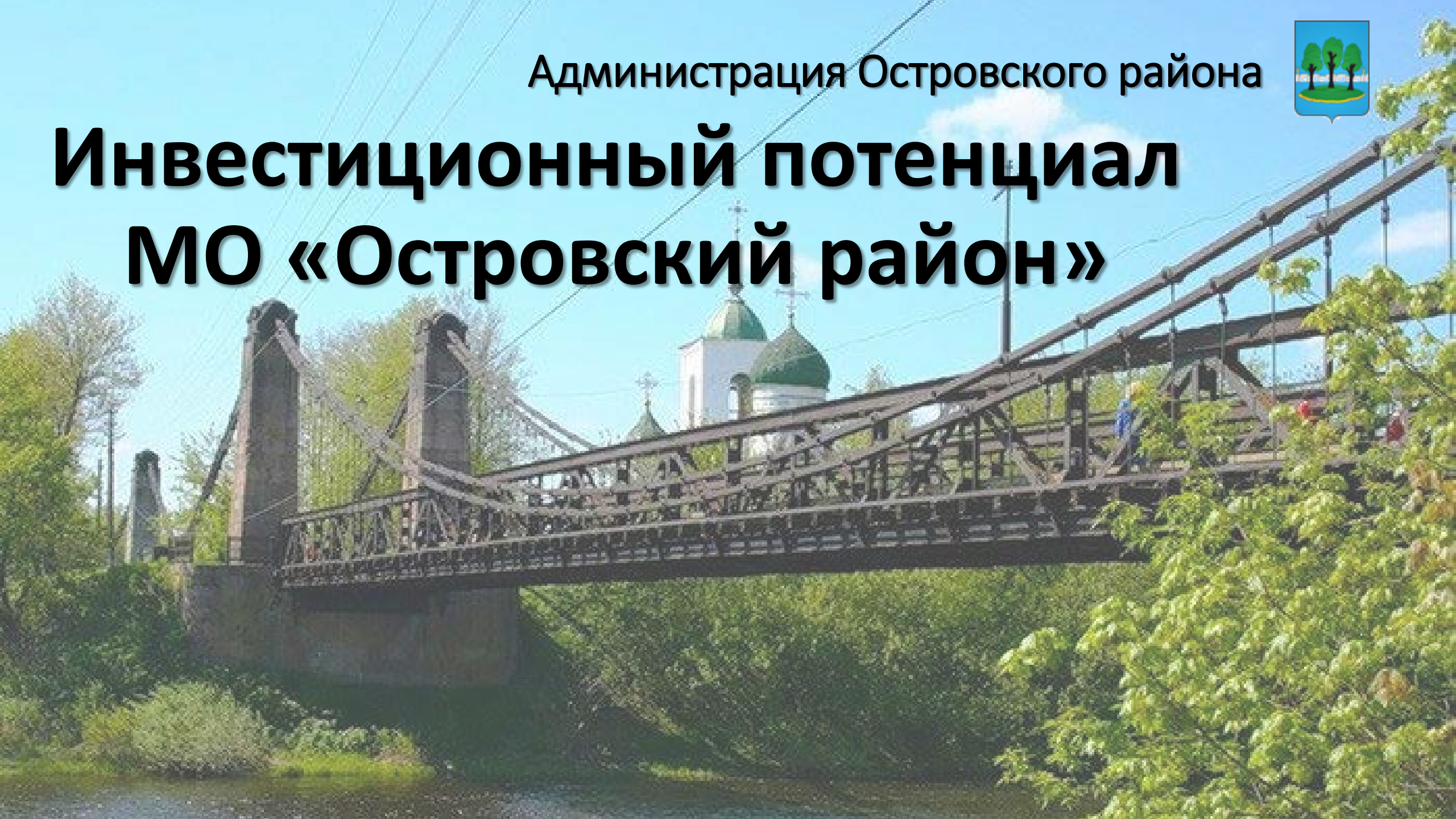


Администрация Островского района



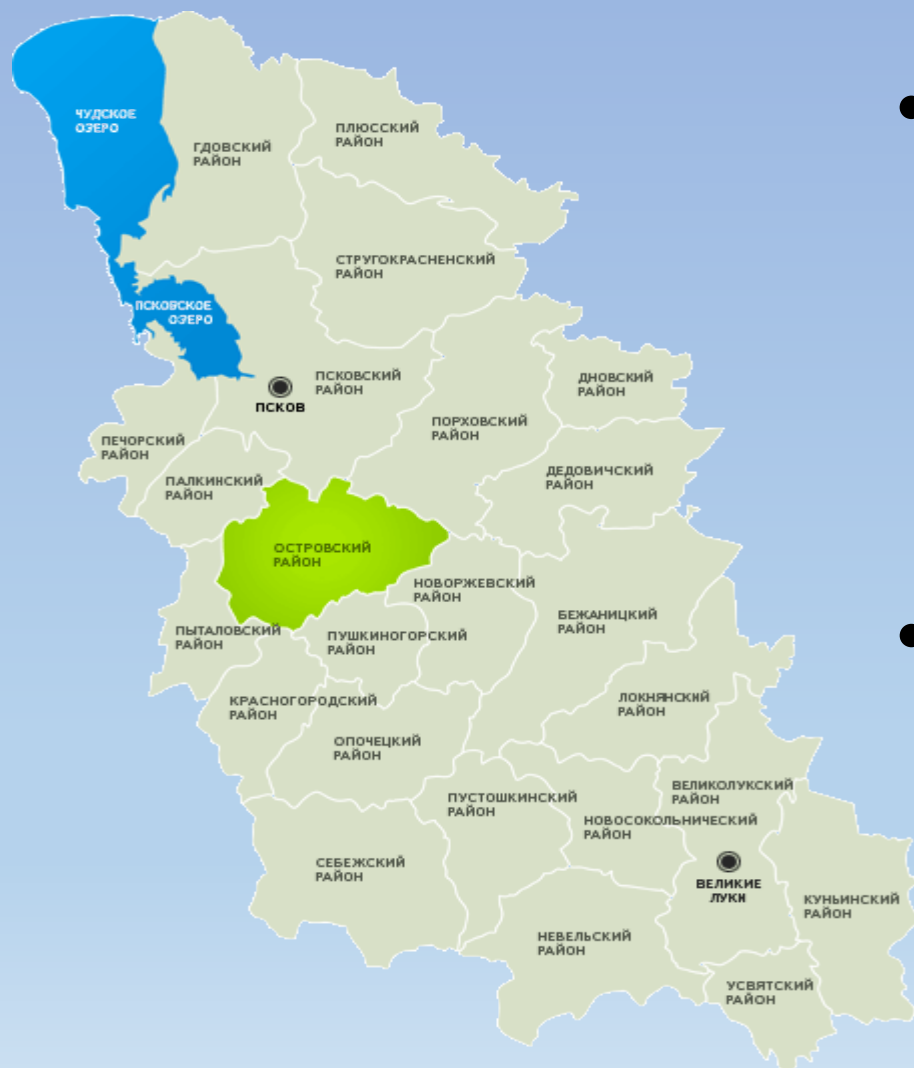
Инвестиционный потенциал МО «Островский район»



10 причин инвестировать в Островский район

- **Выгодное географическое положение**
- **Наличие трудовых ресурсов**
- **Богатый потенциал природных ресурсов**
- **Наличие минерально-сырьевой базы**
- **Транспортная доступность**
- **Развитая инженерная инфраструктура в районе**
- **Сопровождение инвестиционных проектов на всех этапах реализации**
- **Наличие инвестиционных площадок для реализации проектов**
- **Развитая социальная инфраструктура**
- **Наличие в районе богатейших историко-культурных и природных ресурсов**

Географическое положение



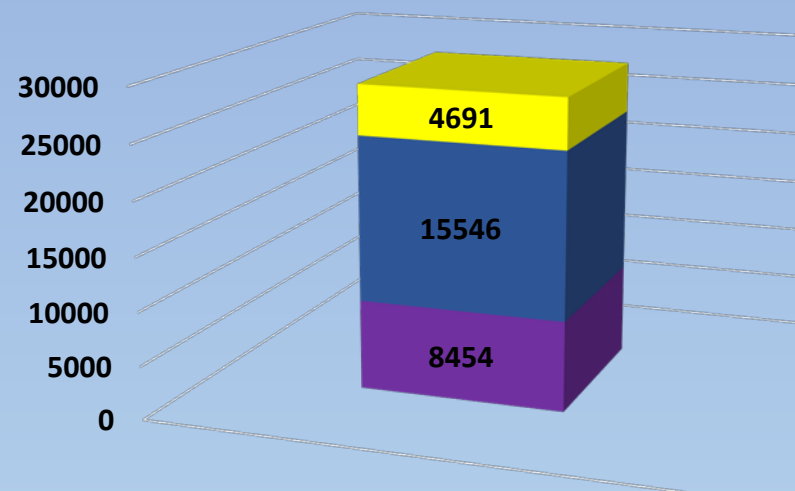
- Территория Островского района расположена в юго-западной части Псковской области на северо-западе Российской Федерации. Граничит с Псковским, Порховским, Новоржевским, Пушкиногорским, Красногородским, Пыталовским, Палкинским районами.
- Площадь территории Островского района составляет 2,43 тыс. кв. км (243 556 га), что составляет 4,4 % от общей площади Псковской области.

Население

Численность населения на 01.01.2019 года – 28 691 чел.

в том числе:

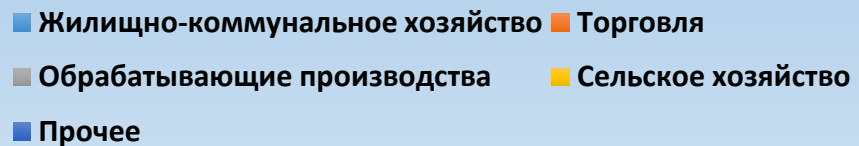
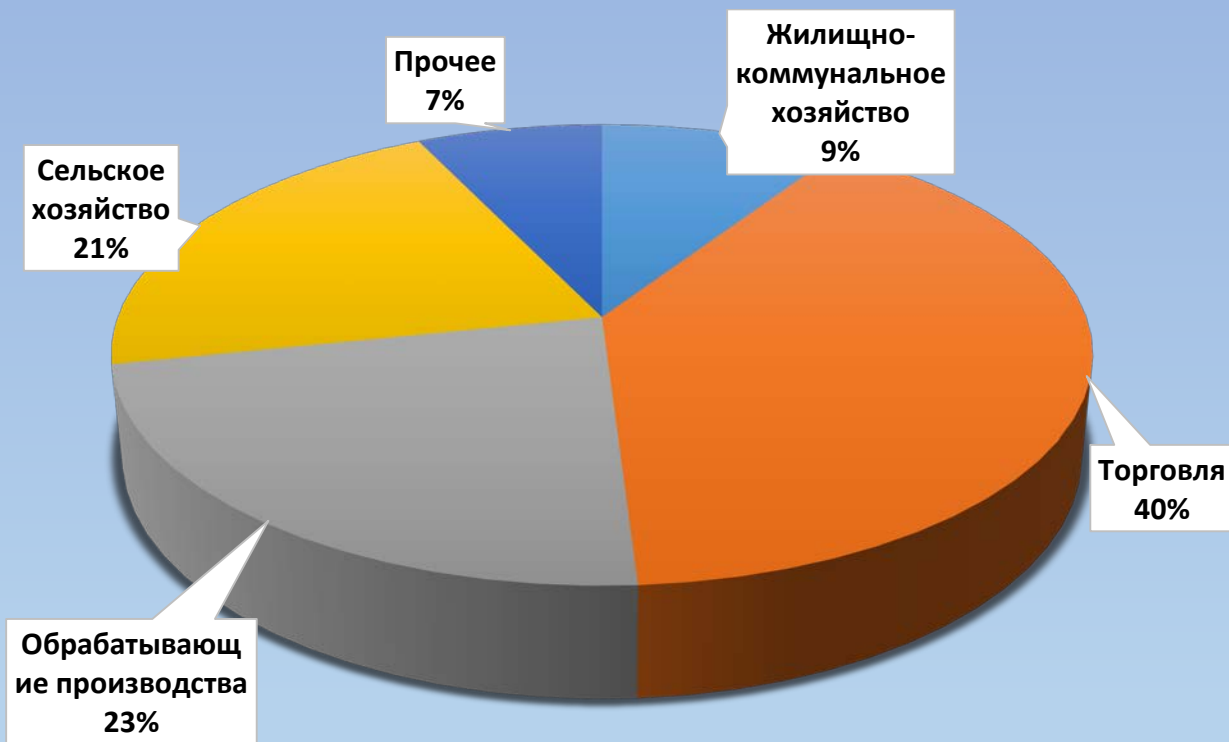
- ГП «Остров» – 20 482 чел.
- СП «Бережанская волость» – 1 888 чел.
- СП «Воронцовская волость» – 1 398 чел.
- СП «Горайская волость» – 2 928 чел.
- СП «Островская волость» – 1 995 чел.



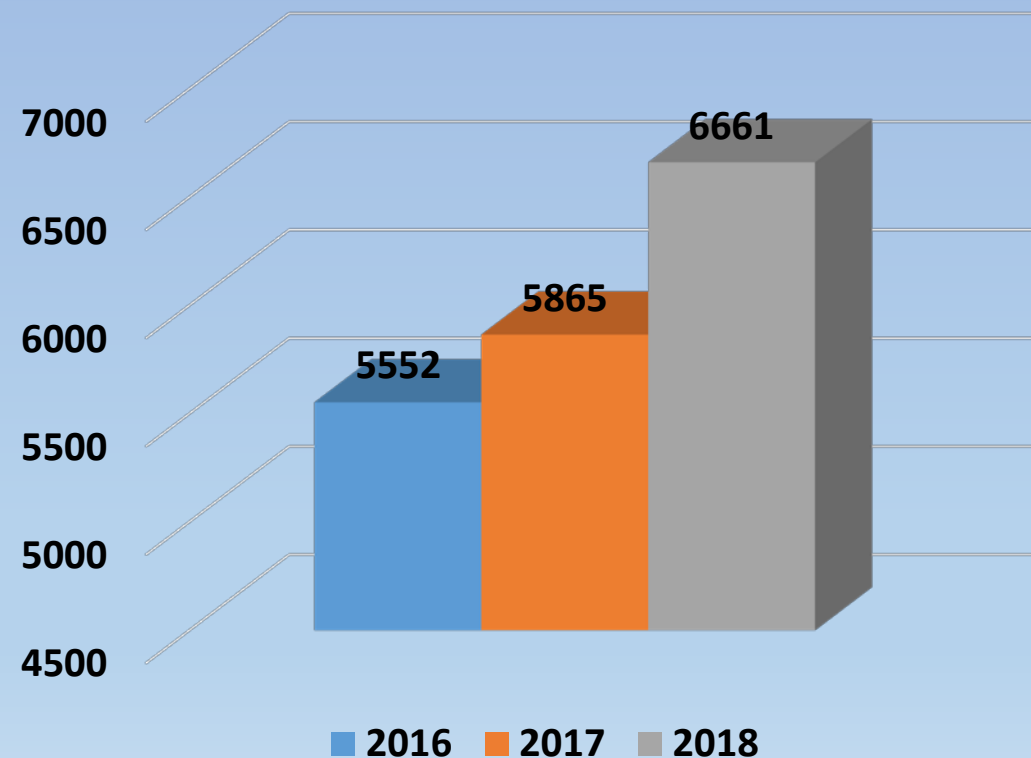
распределение численности населения по основным возрастным группам

■ старше трудоспособного ■ трудоспособное ■ моложе трудоспособного

Структура экономики



Динамика ВВП, млн. руб.



Промышленный комплекс

Наименование организации	Вид деятельности	Численность работников	Объем производства	
			млн. руб.	темп роста (%)
ОПП в г. Острове ОАО «Лужский абразивный завод»	Производство абразивного инструмента	202	897,5	110,9
ООО «Кампотекс»	Производство готовых текстильных изделий	160	152,4	127,4
ООО «Аб Мед»	Производство медицинских инструментов и оборудования	160	143,4	102,6
ООО «Хармс»	Производство экстрактов из лекарственного сырья	96	151,8	140,9
ОАО «Островский завод электрических машин»	Производство электродвигателей, трансформаторов и генераторов	77	84,3	115,5
АО «Вектор»	Производство электрооборудования	106	48,7	95,5
ООО «Гермес»	Производство сумок и аналогичных изделий	21	6,2	92,3
ООО «Мастерица»	Производство одежды	85	35,7	94,2
Итого		907	1520,0	113,0

Природные ресурсы

Земли сельскохозяйственного назначения 168 034 га

Земли населенных пунктов 6 886 га

Земли промышленности, энергетики, транспорта, связи 4 940 га

Земли особо охраняемых территорий и объектов 442 га

Земли лесного фонда 53 799 га

Земли водного фонда 1 228 га

Земли запаса 8 227 га



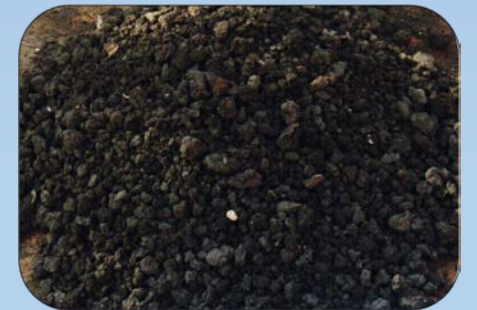
85 месторождений торфа
37 938 тыс. тонн



9 месторождений песка
1 654 тыс. га



2 месторождения легкоплавких глин
3 637 тыс. га



10 месторождений сапропеля
3 125 тыс. тонн

Транспортная доступность

- Административный центр – город Остров расположен в 56 км. от областного центра – города Пскова, 650 км. от Москвы, 330 км. от Санкт-Петербурга, 450 км. от Минска, 80 км. от Латвийской границы, 55 км. от Пушкинских Гор.
- Через Островский район проходят автодороги федерального, регионального и местного значения, общей протяженностью 1136 км. Дороги федерального значения: Санкт-Петербург – Невель до границы с РБ; регионального значения: Остров – Вышгородок до границы с Латвийской Республикой, Заньково – Гривы - Перестрелово, Старый Изборск – Палкино – Остров.
- Через район проходит железнодорожная линия Октябрьской железной дороги Санкт-Петербург – Псков – Пыталово (госграница с Латвией).

Инженерная инфраструктура

Водоснабжение

- МУП «ЖКХ»; ОАО «Российские железные дороги»; отдел № 1 филиала ФГБУ «Центральное жилищно-коммунальное управление»
- 107,5 км водопроводных сетей; 42,7 км канализационных сетей

Теплоснабжение

- МУП «ЖКХ»; ООО «Газпром теплоэнерго Псков»; ОАО «Российские железные дороги»; отдел № 1 и отдел № 14 филиала ФГБУ «Центральное жилищно-коммунальное управление»
- 32 котельные; 37,3 км тепловых сетей (в 2-х трубном исчислении)

Электроснабжение

- Островский участок РЭС № 3 Производственного отделения «Западные электрические сети» филиала ПАО «МРСК Северо-Запада» «Псковэнерго», Островский участок «Псковэнергоагент»

Газоснабжение

- ООО «Газпром межрегионгаз Псков», Островская РЭС АО «Газпром газораспределение Псков», ООО «Пропан», ООО «Облгазсервис»
- 50, 940 км. уличной газовой сети

Сопровождение инвестиционных проектов

Создание производства по добыче и изготовлению отделочного камня, производство известняковой муки – ООО «АКМЕ»

Кафе (д. Ивахново) – ИП Сагателян Н.В.

Комплекс (пекарня, гостиница, автомойка) – ООО «Феникс групп»

Завод по производству панельных домов – ООО «Аванта Инвест»

Стоматологическая поликлиника – ООО «Аванта Инвест»

Строительство завода для сборки пневматических линейных электроприводов, блок модулей – ООО «Центр развития АПК»

Объем инвестиций – 324 млн. руб., 312 рабочих мест

Инвестиционные площадки

**г. Остров, ул. К. Маркса, 11
(нежилое здание, АО
«Вектор»)**

- Площадь – 77673 кв. м.
- Кадастровый номер: 60:13:0130728:46; 60:13:0130728:47; 60:13:0130728:49; 60:13:0130728:50
- Функциональное зонирование: П1
- Разрешенное использование: для размещения промышленных объектов

**г. Остров, ул. Ветеранов
Войны, 57 (нежилое здание,
ООО «Промсервис»)**

- Площадь – 22000 кв. м.
- Кадастровый номер: 60:13:0132201:5
- Функциональное зонирование: ИТ
- Разрешенное использование: для размещения промышленных объектов

**г. Остров, ул. Станционная, 1а
(нежилое здание, бывшее
Островское хлебоприемное
предприятие)**

- Площадь – 29182 кв. м.
- Кадастровый номер: 60:13:0130311:3
- Функциональное зонирование: ИТ
- Разрешенное использование: для размещения промышленных объектов

Инвестиционные площадки

**г. Остров, ул. К. Назаровой, 38
(нежилое здание, бывшая
льносемстанция)**

- Площадь – 6831 кв. м.
- Кадастровый номер: 60:13:0130736:2
- Функциональное зонирование: ОДЗ
- Разрешенное использование: для размещения промышленных объектов

**г. Остров, пер. Вокзальный, 5
(нежилое здание, бывший
Островский молочный завод)**

- Площадь – 65405 кв. м.
- Кадастровый номер: 60:13:0130501:2
- Функциональное зонирование: П1
- Разрешенное использование: для размещения промышленных объектов

**г. Остров, ул. Балтийская, 270
м. на северо-восток (нежилое
здание, бывшая
автозаправочная станция)**

- Площадь – 9800 кв. м.
- Кадастровый номер: 60:13:0132013:3
- Функциональное зонирование: ИТ
- Разрешенное использование: для размещения промышленных объектов

Инвестиционные площадки

**г. Остров, ул. Полевая, 20
(нежилое здание, бывшая
птицефабрика)**

- Площадь – 43559 кв. м.
- Кадастровый номер: 60:13:0131226:1
- Функциональное зонирование: ОДЗ
- Разрешенное использование: для размещения промышленных объектов

**Островский район, д.
Малинкино (земельный
участок)**

- Площадь – 464595 кв. м.
- Кадастровый номер: 60:13:0025101:15
- Функциональное зонирование: ОДЗ
- Разрешенное использование: для размещения промышленных объектов

**г. Остров, ул. Освобождения, 8
(нежилое здание, ОКН –
Польский католический костел
1905 г.)**

- Площадь – 597 кв. м.
- Кадастровый номер: 60:13:0130744:10
- Функциональное зонирование: СО
- Разрешенное использование: для объектов жилой застройки

Инвестиционные площадки

**Островский район, д. Горай
(ОКН усадебный парк
Лореров-Розенов XIX в.)**

- Площадь – 50000 кв. м.
- Кадастровый номер: постановка на кадастровый учет не осуществлена
- Функциональное зонирование: P1

**Островский район, д.
Кириллово (ОКН усадебный
парк XIX в.)**

- Площадь – 60000 кв. м.
- Кадастровый номер: 60:13:0061101
- Функциональное зонирование: P1

**Островский район, д. Елины
(земельный участок)**

- Площадь – 2000 кв. м.
- Кадастровый номер: 60:13:0091501
- Функциональное зонирование: СХ2

Социальная инфраструктура

- 12 общеобразовательных учреждений: 5 – городские, 7 – сельские.
- 13 дошкольных образовательных учреждений: 8 - городские, 5 – сельские.
- 3 учреждения дополнительного образования (Дом детского творчества, Детская юношеская спортивная школа, Детская школа искусств)
- Островский многопрофильный колледж
- Центр культуры «Юбилейный», 17 сельских клубов.
- Островская центральная районная библиотека, 18 сельских библиотек
- Военно-исторический музей-заповедник (военно-исторический отдел, выставочный зал, филиал «Мемориальный комплекс «Линия Сталина», исторический отдел)
- Островская межрайонная больница; 5 офисов врача общей практики, из них 3 в сельской местности; 24 сельских фельдшерско-акушерский пункта
- Центр социального обслуживания Островского района; Гривский дом-интернат для престарелых и инвалидов

Историко-культурные и природные ресурсы

